

KONTAKT

Kuraray Europe GmbH
BU Medical Products
Philipp-Reis-Strasse 4
65795 Hattersheim am Main

Tel.: +49 (0) 69-305 35 835
Fax: +49 (0) 69-305 98 35 835
E-Mail: dental@kuraray.de
Webseite: www.kuraray-dental.eu

 Kuraray Noritake Dental Inc.
1621 Sakazu, Kurashiki, Okayama 710-0801, Japan

WIEDER BESCHWERDEFREI

Wie Sie sehen können, zeigt TEETHMATE™ DESENSITIZER hervorragende Ergebnisse, wenn Sie die Zahnoberfläche und das Zahnfleisch mit Wasser spülen. Ihre Patienten werden von dem neutralen Geschmack und dem großartigen Ergebnis begeistert sein. Und am allerwichtigsten – Ihre Patienten werden wieder beschwerdefrei sein.



Quelle: Dr. Ken Kobayashi, Japan

kuraray

Noritake

**KLINISCHE
ANWENDUNGEN**

TEETHMATE™ DESENSITIZER

HYDROXYLAPATIT ERSCHAFFEN

Dr. Kobayashi und Dr. Honda zeigen, wie sie empfindliche Zähne effektiv behandeln. Und das erstmals auf natürliche Weise. TEETHMATE™ DESENSITIZER bildet das härteste Mineral des Körpers – Hydroxylapatit – wodurch die Anwendung von TEETHMATE™ DESENSITIZER äußerst effektiv wird.

Mit TEETHMATE™ DESENSITIZER erzeugen sie Hydroxylapatit genau dort, wo es gebraucht wird. Sie können so geöffnete Dentintubuli und Schmelzrisse schließen sowie die Zähne ihrer Patienten nach dem Bleaching behandeln.

Schauen wir uns an, wie Dr. Kobayashi und Dr. Honda eine Überempfindlichkeit nach dem Bleaching, nach einem Rückgang der Gingiva, nach der Zahnsteinentfernung und nach der Wurzelglättung behandeln.



Quelle: Dr. Ken Kobayashi, Japan Quelle: Dr. Yuji Honda, Japan



Source: Dr. Yuji Honda, Japan

FALL 1: ZAHNBEHANDLUNG NACH DEM BLEACHING

- Die Bilder zeigen die Anwendung von TEETHMATE™ DESENSITIZER auf den oberen Frontzähnen nach dem Bleaching.
- Sie können auf dem Foto sehen, dass TEETHMATE™ DESENSITIZER die Ästhetik nach der Behandlung nicht beeinflusst.

FALL 2: DENTIN-BEHANDLUNG NACH RÜCKGANG DER GINGIVA

- Der Patient klagt über eine Empfindlichkeit des Zahnes 23.
- Zuerst reinigt Dr. Honda die Zahnoberfläche und die Klasse V-Restaurations mit einer feinen Reinigungspaste.
- Er massiert TEETHMATE™ DESENSITIZER 30 Sekunden lang auf den sensiblen Bereich ein und spült dann mit Wasser.

FALL 3: DENTIN-BEHANDLUNG NACH RÜCKGANG DER GINGIVA

- Dr. Honda verwendet eine handelsübliche Interdentärbürste zur besseren Aufbringung auf die approximalen Bereiche.
- Es empfiehlt sich, bei der Anwendung von TEETHMATE™ DESENSITIZER auf einer großen Fläche einen Gummikelch zu verwenden.

FALL 4: DENTIN-BEHANDLUNG NACH ZAHNSTEINENTFERNUNG UND WURZELGLÄTTUNG

- Der Patient klagt über eine Empfindlichkeit des Zahnes 22. Zuerst entfernt Dr. Honda Plaque und Zahnstein. Er benutzt eine feine Reinigungspaste, um die Zahnoberfläche zu glätten.
- Er massiert TEETHMATE™ DESENSITIZER 30 Sekunden lang auf den Zahn ein und spült dann mit Wasser.
- Die TEETHMATE™ DESENSITIZER-Behandlung ist nicht sichtbar.

HYDROXYLAPATIT ERSCHAFFEN

Dr. Kobayashi und Dr. Honda zeigen, wie sie empfindliche Zähne effektiv behandeln. Und das erstmals auf natürliche Weise. TEETHMATE™ DESENSITIZER bildet das härteste Mineral des Körpers – Hydroxylapatit – wodurch die Anwendung von TEETHMATE™ DESENSITIZER äußerst effektiv wird.

Mit TEETHMATE™ DESENSITIZER erzeugen sie Hydroxylapatit genau dort, wo es gebraucht wird. Sie können so geöffnete Dentintubuli und Schmelzrisse schließen sowie die Zähne ihrer Patienten nach dem Bleaching behandeln.

Schauen wir uns an, wie Dr. Kobayashi und Dr. Honda eine Überempfindlichkeit nach dem Bleaching, nach einem Rückgang der Gingiva, nach der Zahnsteinentfernung und nach der Wurzelglättung behandeln.



Quelle: Dr. Ken Kobayashi, Japan Quelle: Dr. Yuji Honda, Japan

2

3

1

4

5

6

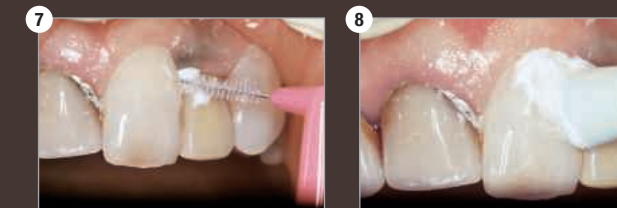
7

8

9

10

11



Source: Dr. Yuji Honda, Japan

FALL 1: ZAHNBEHANDLUNG NACH DEM BLEACHING

- Die Bilder zeigen die Anwendung von TEETHMATE™ DESENSITIZER auf den oberen Frontzähnen nach dem Bleaching.
- Sie können auf dem Foto sehen, dass TEETHMATE™ DESENSITIZER die Ästhetik nach der Behandlung nicht beeinflusst.

FALL 2: DENTIN-BEHANDLUNG NACH RÜCKGANG DER GINGIVA

- Der Patient klagt über eine Empfindlichkeit des Zahnes 23.
- Zuerst reinigt Dr. Honda die Zahnoberfläche und die Klasse V-Restaurations mit einer feinen Reinigungspaste.
- Er massiert TEETHMATE™ DESENSITIZER 30 Sekunden lang auf den sensiblen Bereich ein und spült dann mit Wasser.

FALL 3: DENTIN-BEHANDLUNG NACH RÜCKGANG DER GINGIVA

- Dr. Honda verwendet eine handelsübliche Interdentalbürste zur besseren Aufbringung auf die approximalen Bereiche.
- Es empfiehlt sich, bei der Anwendung von TEETHMATE™ DESENSITIZER auf einer großen Fläche einen Gummikelch zu verwenden.

FALL 4: DENTIN-BEHANDLUNG NACH ZAHNSTEINENTFERNUNG UND WURZELGLÄTTUNG

- Der Patient klagt über eine Empfindlichkeit des Zahnes 22. Zuerst entfernt Dr. Honda Plaque und Zahnstein. Er benutzt eine feine Reinigungspaste, um die Zahnoberfläche zu glätten.
- Er massiert TEETHMATE™ DESENSITIZER 30 Sekunden lang auf den Zahn ein und spült dann mit Wasser.
- Die TEETHMATE™ DESENSITIZER-Behandlung ist nicht sichtbar.

WIEDER BESCHWERDEFREI

Wie Sie sehen können, zeigt TEETHMATE™ DESENSITIZER hervorragende Ergebnisse, wenn Sie die Zahnoberfläche und das Zahnfleisch mit Wasser spülen. Ihre Patienten werden von dem neutralen Geschmack und dem großartigen Ergebnis begeistert sein. Und am allerwichtigsten – Ihre Patienten werden wieder beschwerdefrei sein.



Quelle: Dr. Ken Kobayashi, Japan

KONTAKT

Kuraray Europe GmbH
BU Medical Products
Philipp-Reis-Strasse 4
65795 Hattersheim am Main

Tel.: +49 (0) 69-305 35 835
Fax: +49 (0) 69-305 98 35 835
E-Mail: dental@kuraray.de
Webseite: www.kuraray-dental.eu

 **Kuraray Noritake Dental Inc.**
1621 Sakazu, Kurashiki, Okayama 710-0801, Japan

KLINISCHE ANWENDUNGEN

TEETHMATE™ DESENSITIZER

TMD CC SoM 3.0 01/14 V1D