

**DIRECTA**  
**Sendoline®**



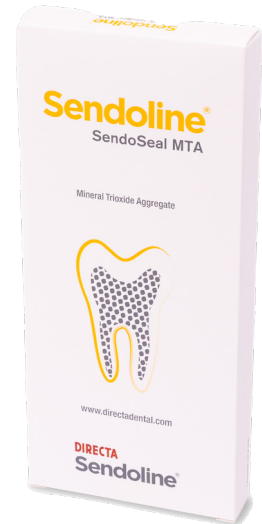
**Wurzelkanalsealer**

**Einfach | Sicher | Biokompatibel**

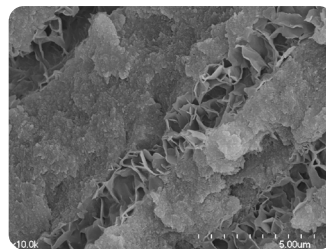
# SendoSeal MTA

SendoSeal MTA ist ein Wurzelkanalsealer, der zur dauerhaften Versiegelung des Wurzelkanals dient. Der Sealer ist biokompatibel und auf Basis von MTA, das heißt, er härtet durch Absorption von Feuchtigkeit im Wurzelkanal aus. Durch seinen hohen pH-Wert (pH 10-12) besitzt SendoSeal MTA eine ausgezeichnete antibakterielle Wirkung, die den Heilungsprozess fördert.

Das Produkt wird als Spritze mit vorgemischtem Material geliefert, was seine Anwendung einfach macht. In Studien\* wurde gezeigt, dass SendoSeal MTA hervorragende physikalische und biologische Eigenschaften besitzt.



Der SendoSeal MTA Wurzelkanalsealer trägt zur Bildung von Hydroxylapatit in den Dentintubuli bei.



Repräsentative Rasterelektronenmikroskop-Aufnahme (x1000) von Guttapercha mit SendoSeal MTA..

## FORMSTABILITÄT UND HERMETISCHE VERSIEGELUNG

Der SendoSeal MTA Wurzelkanalsealer ist formstabil und löst sich nicht im Laufe der Zeit auf. Der Wurzelkanal bleibt versiegelt und ist so vor dem Risiko neuer Infektionen geschützt.



Image is showing a cross-sectional part of a distal root of a lower first molar with an obturation of Gutta-percha and SendoSeal MTA.

*\*Physical properties and biocompatibility of an injectable calcium-silicate- based root canal sealer: in vitro and in-vivo study by Eun-Su Lim Young-Bae Park, Young-Sun Kwon, Won-Jun Shon, Kwang-Won Lee, Kyung-San Min och Physicochemical properties of Epoxy Resin Based and Bioceramic Based root canal sealers by Ju- Kyung Lee, Sang Won Kwak, Jung-Hong Ha WooCheol Lee, Hyon Cheol Kim*

# Einfach, Sicher und Biokompatibel



## EINFACHE APPLIKATION

Der SendoSeal MTA Wurzelkanalsealer wird vorgemischt in einer Spritze geliefert. Das Material wird mit der dünnen Kanüle direkt in den Wurzelkanal appliziert, was eine problemlose und einfache Handhabung gewährleistet. SendoSeal MTA hat eine hervorragende Fließfähigkeit, die das Füllen des gesamten Wurzelkanals leicht macht.



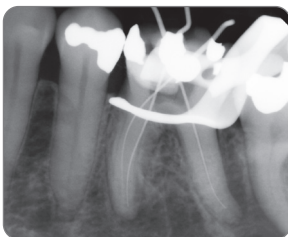
## KONTROLLIERTE FLIESSFÄHIGKEIT

SendoSeal MTA besitzt eine exzellente Fließfähigkeit, die eine vollständige und gleichmäßig leichte Füllung des Wurzelkanals ermöglicht. Dadurch lässt sich auch ein komplexer Wurzelkanal schnell und mühelos verschließen.



## HOHE RÖNTGENOPAZITÄT

SendoSeal MTA hat eine hohe Röntgenopazität ( $\approx 9,5$  AL), so dass die Wurzelkanalfüllung leicht zu erkennen und das Ergebnis der Röntgenaufnahme zu beurteilen ist.



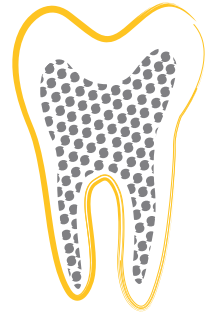
Indikatorbild vor der  
Behandlung.



12 Monate nach der  
Behandlung.

*Foto mit freundlicher Genehmigung  
von Dr. Vahid Khayyami, Spezialist für  
Endodontie, Helsingborg, Schweden*

# Gebrauchsanweisung in Schritten



1. Den Wurzelkanal vorbereiten und spülen. Den Wurzelkanal mit Papierspitzen trocknen. Sondieren und eine geeignete Guttapercha-Spitze auswählen.

2. SendoSeal MTA mit der dünnen Kanüle direkt in den Wurzelkanal applizieren. Die Kanüle in Backfill-Technik langsam zurückziehen und gleichzeitig das Material applizieren.

3. Die Guttapercha-Spitze in den Wurzelkanal einführen. Eine pumpende Bewegung ausführen, um das Material im gesamten Wurzelkanal zu verteilen. Wenn die Guttapercha-Spitze die Instrumentenlänge erreicht hat, die Guttapercha-Spitze weitere ein bis zwei Sekunden lang in Position halten.

4. Schließlich überschüssige Guttapercha aus der Kavität entfernen.

Bestell-Nr.	Produktbezeichnung
300001	SendoSeal MTA, 3 g

## Design By Dentists

Directa's products are developed, tested and evaluated by our selected team of highly-qualified and renowned Swedish and international dental professionals. The aim is to make life easier for all dental professionals in their daily clinical work.



**DIRECTA AB**  
Finvids väg 8  
194 47 Upplands Väsby, SWEDEN  
+46 8 506 505 75  
info@directadental.com  
www.directadental.com

**DIRECTA GERMANY**  
Hammergutstr. 11  
92245 Kümmersbruck  
GERMANY



**MARUCHI**  
101, Donghwagongdanro, Munmak-eup,  
Wonju-si, Gangwon-do  
26365, Republic of Korea  
Tel: +82 33 734 0330