

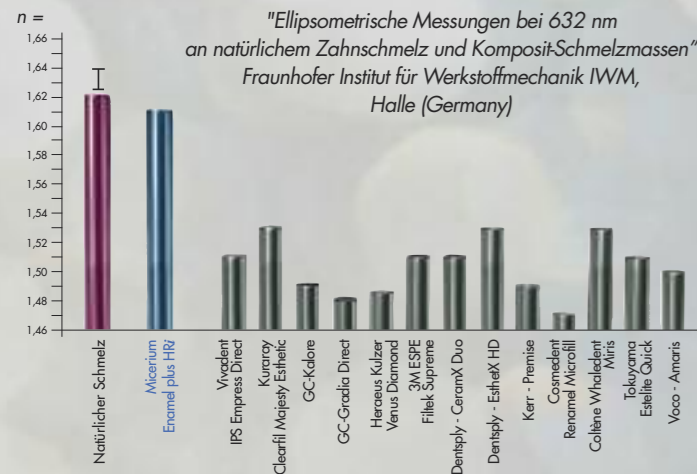
## ...DIE LÖSUNG

Natürlicher Schmelz  
n= 1.62

Universelle Schmelzmasse  
Enamel plus HRi  
n= 1.62

HRi Restauration mit unsichtbaren Füllungsrandern. Schichtstärke entspricht der des natürlichen Schmelzes.

### LICHTBRECHUNGSINDIZES



**Enamel Plus HRi,  
die universelle Schmelzmasse!**

## DIE PRODUKTE



CR3E



CHC3

## ENAMEL<sup>plus</sup> HRi

### ENAMEL PLUS HRi

**CHRUE1** UE1 Universal-Schmelzmasse 5 g  
**CHRUE2** UE2 Universal-Schmelzmasse 5 g  
**CHRUE3** UE3 Universal-Schmelzmasse 5 g

### TRIAL KIT ENAMEL PLUS HRi

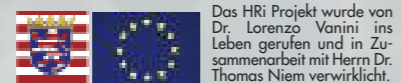
3 Spritzen je 2,5 g

**3 Universal-Schmelzmassen:** UE1, UE2, UE3

### ENAHEAT HEIZGERÄT FÜR KOMPOSITE

110-240V, 50-60Hz, 500 mA

2 Temperaturbereiche:  
39°C / 102.2°F ideal für Restaurationen  
55°C / 131°F ideal zum Befestigen



Dieses Projekt (HA-Projekt-Nr.: 130/07-01) wird im Rahmen der Innovationsförderung des Landes Hessen gefördert, kofinanziert aus Mitteln der Europäischen Union (Europäischer Sozialfonds – ESF).

**LOSER & CO**  
*after me was garden...*

LOSER & CO GMBH VERTRIEB VON DENTALPRODUKTEN  
Benzstrasse 1c • D-51381 Leverkusen  
Telefon: 0 2171/ 70 66 70 • Fax: 0 2171/ 70 66 66  
info@loser.de • www.loser.de

Micerium S.p.A.  
Via G. Marconi, 83  
16036 Avegno (GE) Italy  
Tel. (+39) 0185 7887 880  
Fax (+39) 0185 7887 970  
hfo@micerium.it  
www.micerium.com



File: Enamel plus HRi TED Loser v1\_05-2012

# ENAMEL PLUS HRi



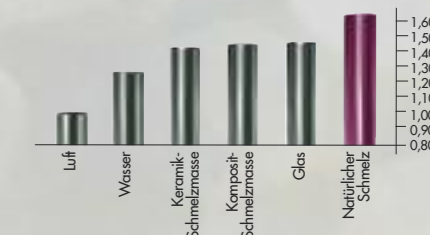
## DIE HERAUSFORDERUNG...

Natürlicher Schmelz  
n= 1.62

Herkömmliches Komposit  
n= 1.50

Der "Glaseffekt", bedingt durch einen geringeren Lichtbrechungsindex von Composite-Materialien, reduziert den Leuchtwert der Restauration und bewirkt einen Grauschimmer am Füllungsrand.

### LICHTBRECHUNGSINDIZES (n)



Der unterschiedliche Brechungsindex verschiedener Materialien, gemessen bei einer Temperatur von 20°C und bei einer Wellenlänge von 589 nm, kann eine Änderung der Brechung des Lichtes in einem transluzenten Körper verursachen (Vanini Mangani Klimovskaia "Conservative Restoration of Anterior Teeth" Acme 2005).

**Grosser Respekt  
vor kleinen Füllungen?**

# DIE EIGENSCHAFTEN

# EINFACHE TECHNIK

# NUR MIT SCHMELZ

# FÜR PERFEKTE LÖSUNGEN

# UND ZUFRIEDENE PATIENTEN!

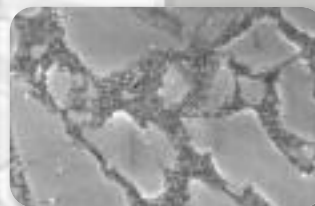
## HRi: DER WAHRE SCHMELZ



HRi vestibuläre Veneers identisch mit natürlichem Schmelz

- Füllungsänder verschwinden dank dem hohen Lichtbrechungsindex: kein unerwünschter Glaseffekt oder Grauschimmer
- Opaleszenz Blau-Ambereffekt wird von HRi Enamel imitiert (Transparenz 30% bis 0,8 mm Schichtstärke)

## NANOTECHNOLOGIE REM



- **Zusammensetzung FÜLLSTOFFE (80% GEWICHTSANTEIL - 63% VOLUMEN)**
- Nanooptimiertes und oberflächenmodifiziertes Zirkoniumoxid mit hohem Brechungsindex (1,2% Gewichtsanteil)
- Neuartiger oberflächenmodifizierter Glasfüllstoff mit hohem Brechungsindex (68% Gewichtsanteil)

### • Ideale physikalische Eigenschaften:

- für jede direkte oder indirekte Restauration
- Vickers Härte 700 MPa
- Elastizitätsmodul 14.500 MPa
- Biegefestigkeit 170 MPa
- Druckfestigkeit 450 MPa
- Hohe Radioopazität 600% Al

Enamel Plus HRi Komposite enthält keinTEGDMA und kein HEMA!



- UE1 niedrige Helligkeit (amberfarbene Effekte)
- UE2 mittlere Helligkeit
- UE3 hohe Helligkeit (für weiße oder gebleichte Zähne)

## SCHNEIDEKANTENAUFBAU



MIT UNIVERSAL-SCHMELZ  
HRi



## ABPLATZUNG



MIT UNIVERSAL-SCHMELZ  
HRi



## DIASTEMA



MIT UNIVERSAL-SCHMELZ  
HRi



## ULTRA-KONSERVATIVE RESTAURATIONEN



MIT UNIVERSAL-SCHMELZ  
HRi



## BEHANDLUNG NACH KFO



MIT UNIVERSAL-SCHMELZ  
HRi



**Restaurationen mit Enamel Plus HRi Universal-Schmelzmasse: minimalinvasiv und unsichtbar!**





**ENAMMEL PLUS HRI**