

BIOFILM MANAGEMENT

MIT AIR-FLOW® UND DEM PLUS PULVER

REINIGEN OHNE ABRASION

SUB- UND SUPRAGINGIVAL

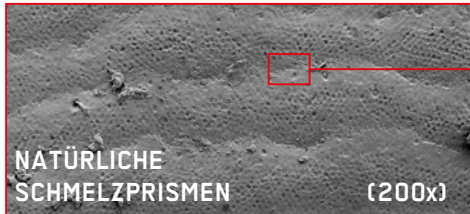


NATÜRLICHER ZAHNSCHMELZ (2000x)

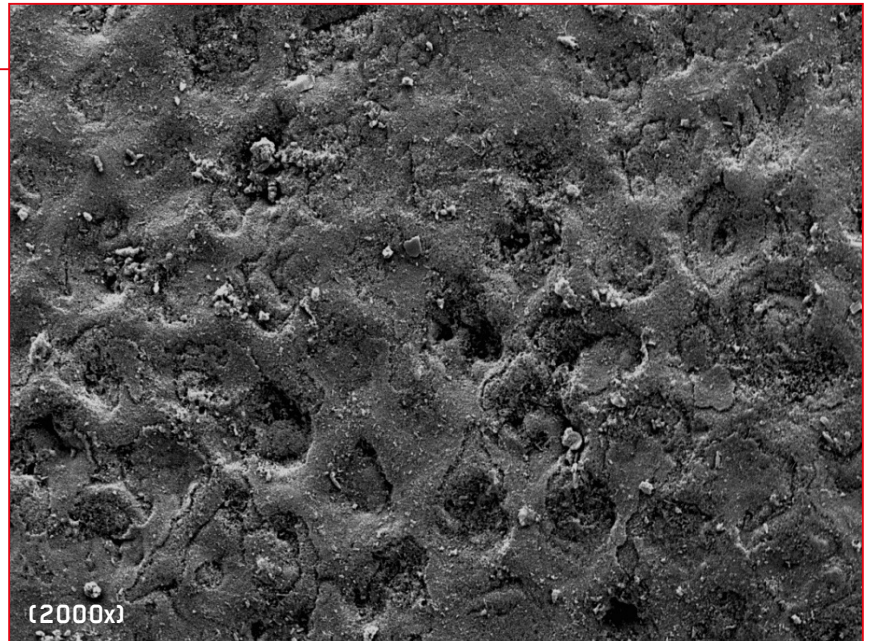
ES GIBT NICHTS BESSERES

SEIT ES AIR-FLOW® GIBT, WIRD BEHAUPTET, DASS DIESE METHODE ZAHNSUBSTANZ ABRADIERT; DIE ABILDUNGEN A, B UND C (2000X) WIDERLEGEN DIESE UNTERSTELLUNG DURCH DIE ANWENDUNG VON AIR-FLOW® PLUS PULVER

BILD A: NATÜRLICHER ZAHNSCHMELZ MIT BIOFILMRESTEN¹

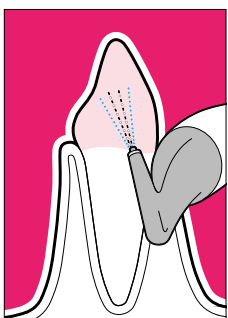


- Die Schmelzprismen des natürlichen Zahnschmelzes sind gut erkennbar
- Zu sehen sind die Überreste der mit Natriumhypochlorit abgetöteten Bakterien

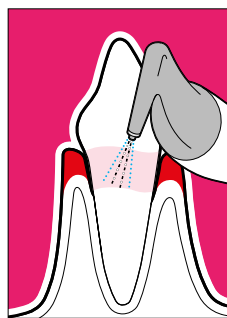


¹ Durch Reinigung im Labor sichtbar gemacht; 2 Monate in 2 % Natriumhypochlorit gelagert und dann 10 Minuten im Ultraschallbad mit 12 % Natriumhypochlorit gereinigt

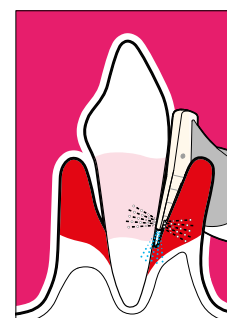
DER BIOFILM IN DEN KRITISCHEN REGIONEN WIE ZAHNFLEISCHSAUM, ZAHNZWISCHEN-RAUM, FISSUREN UND SUBGINGIVAL WIRD MIT AIR-FLOW® PLUS PULVER ERREICHT UND ENTFERNT; HERKÖMMLICHES POLIEREN IST HIER GAR NICHT MÖGLICH



1. AIR-FLOW®
SUPRAGINGIVAL



2. AIR-FLOW®
SUB- UND SUPRAGINGIVAL

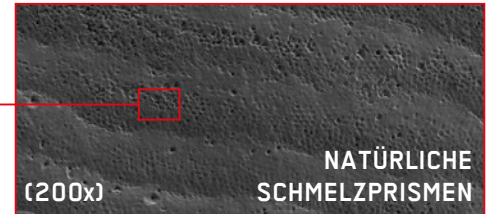
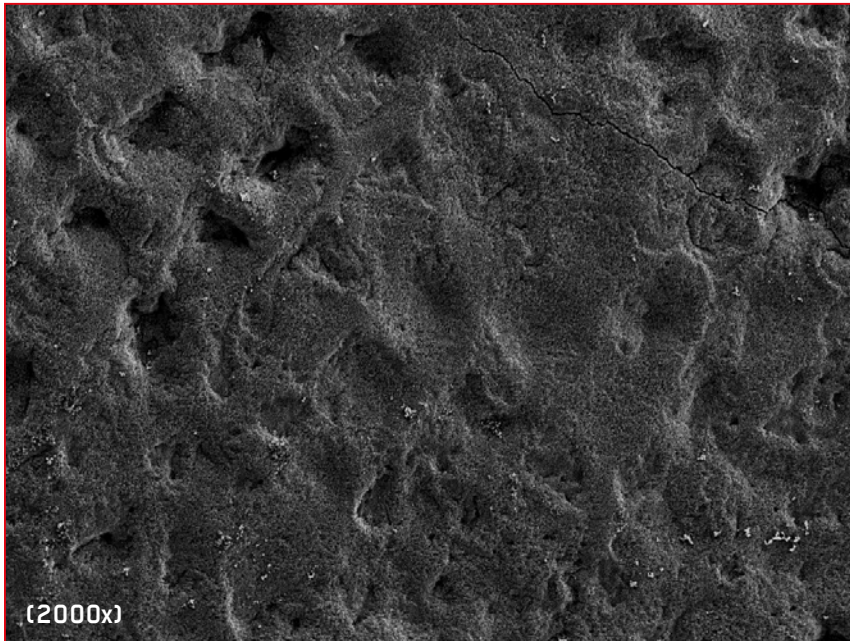


3. AIR-FLOW®
SUBGINGIVAL



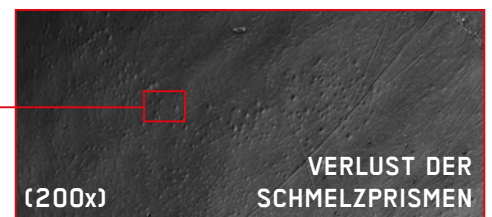
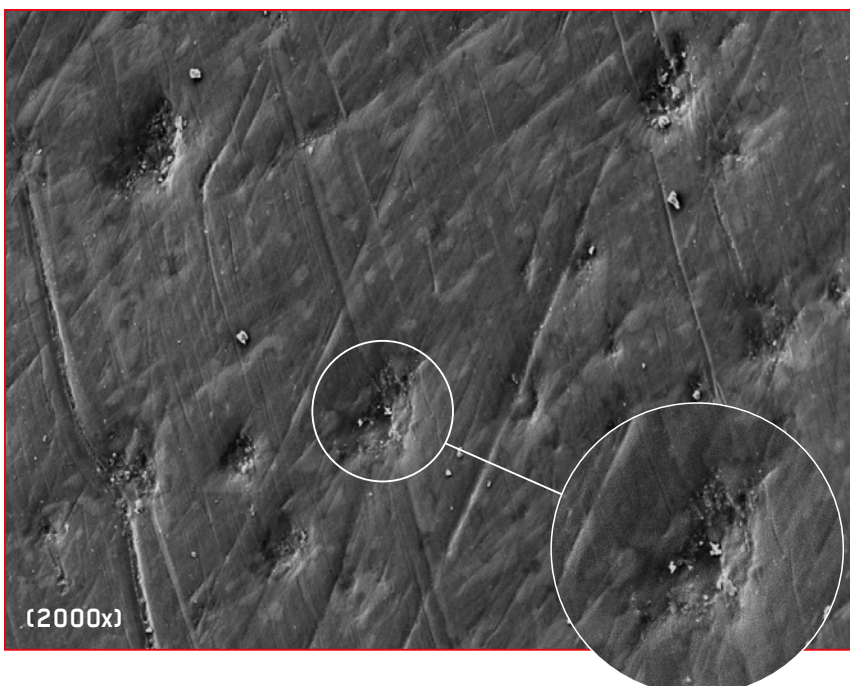
DAS ELEKTRONENMIKROSKOP² ENTHÜLLT PROPHYLAXE IST NICHT GLEICH PROPHYLAXE

BILD B: ZAHNSCHMELZ NACH REINIGUNG MIT AIR-FLOW[®] PLUS PULVER



- Der Biofilm wurde vollständig mit AIR-FLOW[®] entfernt – die Oberfläche ist porzentief rein
- Keine Abrasion – die natürlichen Schmelzprismen bleiben erhalten
- Die 200-fache Vergrößerung zeigt die perfekte Glätte des sauberen Zahnschmelzes; hier fühlt die Zunge keine Rauigkeit mehr, hier braucht es keine Politur (abrasiv) mehr – das spart Zeit

BILD C: ZAHNSCHMELZ NACH POLITUR MIT NIEDRIG ABRASIVER POLIERPASTE (RDA 27)

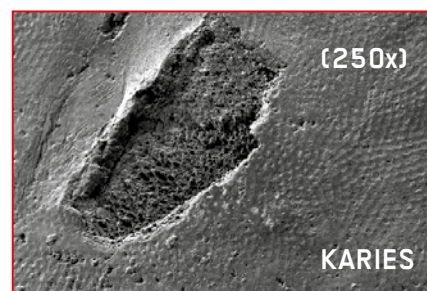


- Die für den Erhalt der Zahnschmelz wichtigen Schmelzprismen sind unwiederbringlich wegpoliert
- Die Pasten haben Kratzer verursacht
- Biofilm wurde in die Vertiefungen des Zahnschmelzes hineingepoliert
- Insgesamt führen abrasive Pasten zum Verlust von wertvollem Zahnschmelz

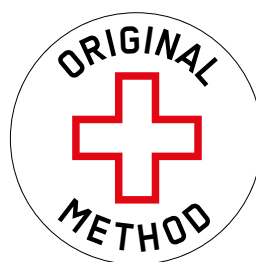
BIOFILM: AUSLÖSER FÜR KARIES UND PARODONTITIS

EINE BITTERE REALITÄT:

	→	BIOFILM	+	ZUCKER	→	SÄURE
		SÄURE	+	ZEIT	→	KARIES
		BIOFILM	+	ZEIT	→	GINGIVITIS
GINGIVITIS	+	BIOFILM	+	ZEIT	→	PARODONTITIS
PARODONTITIS	+	BIOFILM	+	ZEIT	→	ZAHNVERLUST



ORIGINAL PLUS PULVER DAS GROSSE PLUS IN DER SUB- UND SUPRAGINGIVALEN PROPHYLAXE



PLUSPUNKTE DES PLUS PULVER:

- Die Patienten sind rundum zufrieden
- Überflüssiges Polieren mit Polierpaste entfällt – das spart Zeit
- Sub- und supragingival – in einem Schritt
- Keine Reizung des Zahnfleisches – Patienten fühlen sich gut und sind schmerzfrei
- Keine erkennbare Beeinträchtigung der Zahnoberfläche auch bei Recall-Prophylaxe

**“I FEEL
GOOD”**

BYEBYEBIOFILM.COM