

XP-endo[®] Shaper

3D-Shaping:

In einem Schritt zum Erfolg

- Schonende und schnelle Aufbereitungsmethode bei minimalem Stress
- Effiziente Entfernung von Mikro-Debris
- Hochflexibel: Anpassung an die Kanalform
- Exzellente Resistenz gegen Ermüdung

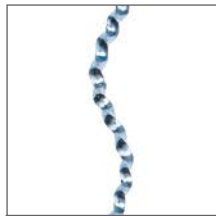


In Bestform mit dem XP-endo® Shaper!

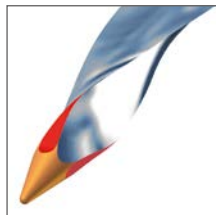


Die Kombination aus MaxWire® und Booster Tip (BT) Technologie macht den XP-endo® Shaper zu einem innovativen Feilen-System für die schonende und schnelle Wurzelkanalaufbereitung

Das neu entwickelte Instrument besitzt die besondere Fähigkeit, die Präparation mit ISO 15 zu beginnen und ISO 30 zu erreichen, aber gleichzeitig auch den Taper von .01 auf mindestens .04



MaxWire®
Technologie



Booster Tip

zu steigern. Mit dem XP-endo® Shaper lässt sich der Wurzelkanal also mindestens auf 30/.04 final aufbereiten – und das mit nur einem Instrument. Der XP-endo® Shaper ist für die Behandlung der allermeisten Wurzelkanäle bestens geeignet.

Herausragende Vorteile

Sein schlangenförmiges Design, seine Superelastizität und extreme Flexibilität kombiniert mit gleichmäßiger Rotation bei hoher Geschwindigkeit und geringem Drehmoment garantieren die folgenden Vorteile:

- Die Kanalwände sind nur minimalem Stress ausgesetzt, das Risiko von Mikrobrüchen im Dentin verringert sich aufgrund der Federkraft, die auf die Wände ausgeübt wird.
- Anfallender Mikro-Debris lässt sich einfach und effizient entfernen – wegen der Turbulenz, die das Instrument erzeugt.
- Passt sich an die Kanalform an.
- Exzellente Resistenz gegen zyklische Ermüdung.
- Eine schonende und schnelle Behandlungsmethode.

Einfache Handhabung

Mit diesem einzigartigen Instrument lässt sich die Behandlung leichter durchführen, die Behandlungszeit ist kürzer, das Fehlerrisiko ist extrem reduziert und die Struktur der Wurzel bleibt erhalten. Das Shaping wird zu einer einfachen, sicheren und schnellen Methode.



Soft shape

20°C
M-phase
Martensitic phase

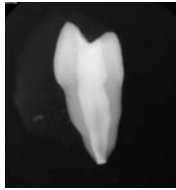


Memorized shape

35°C
A-phase
Austenitic phase

Fallbeispiel

Kanalpräparation (ex-vivo) eines ersten Prämolaren im rechten Oberkiefer, der mit dem XP-endo® Shaper bis 30/.04 aufbereitet und anschließend mit TotalFill® BC Sealer™ und TotalFill® BC Points™ gefüllt wurde, wobei die Ursprungsform des Kanals sehr gut erhalten geblieben ist.



Röntgenaufnahme zeigt den Prämolaren aus bucco-lingualer Perspektive.



Querschnitt 1 mm vom Apex.



Querschnitt 4 mm vom Apex.



Querschnitt 7 mm vom Apex.

© Dr. Hubert Gołqbek (Polen) und Dr. Martin Trope (USA), alle Rechte vorbehalten.

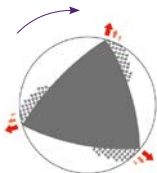
Vergleich eines 16 mm-Ausschnitts der Spitze eines herkömmlichen Instruments und des XP-endo® Shaper.

Konventionelles Instrument

Verdichtung von Debris

Stress, der auf die Kanalwand ausgeübt wird

Freiraum innerhalb der Kanal-Lumina (46%)



XP-endo® Shaper

Debris (keine Verdichtung)

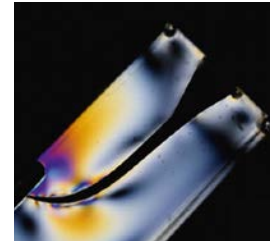
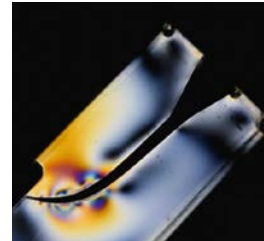
Stress, der auf die Kanalwand ausgeübt wird

Freiraum innerhalb der Kanal-Lumina (84%)

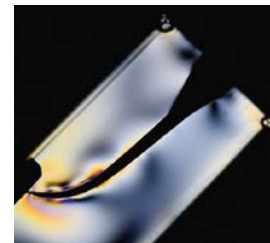
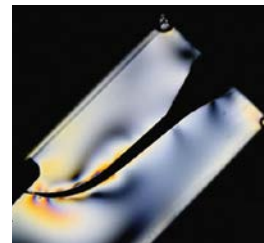


Minimaler Stress während der Behandlung

Die Fotos zeigen das Ergebnis eines Photoelastizitätstests, ausgeführt an einem Plastikblock. Dieser Prozess verdeutlicht, wie viel Stress das Instrument auf den Plastikblock ausübt. Je größer der Stress, desto höher das Risiko von Mikrobrüchen.



Alternativprodukt, alternierende Bewegung – Sehr hoher Stress im apikalen Drittel.



Alternativprodukt, rotierende Bewegung – Hoher Stress im apikalen Drittel.



XP-endo® Shaper, rotierende Bewegung – Wenig Stress im apikalen Drittel.

Workshops mit dem XP-endo® Shaper

Termin	Veranstaltung	Thema	Referenten	Veranstaltungsort	Anmeldung
23.-24.09.2016	ADS-Kurs	Endo Intensiv 2016 – Moderne Arbeitstechniken in der Endodontie	ZA Klaus Lauterbach/ Dr. Frank Paqué	Köln	www.adsystems.de
23.-24.09.2016	ADS-Kurs	Endo-Resto: Von der Wurzelspitze zur koronalen Restauration an einem Wochenende	Prof. Dr. Roland Frankenberger/ Dr. Ralf Schlichting	Köln	www.adsystems.de
24.09.2016	DGET Member Summit 2016	Neue Wege in der 3-dimensionalen biologischen Aufbereitung	Dr. Jürgen Wollner	Düsseldorf	www.dget.de
07.-08.10.2016	ADS-Kurs	Neueste Methoden in der Endodontie – Praxis und Wissenschaft	Dr. Gilberto Debelian	München	www.adsystems.de
11.-12.11.2016	ADS-Kurs	Praxisorientierte Endodontie: Das biologische Erfolgskonzept	Dr. Helmut Walsch	Frankfurt	www.adsystems.de
11.-12.11.2016	Endosteps® Heidelberg	Schritt für Schritt zur besseren Endodontie	ZA Klaus Lauterbach	Heidelberg	www.zahnforum-heidelberg.de
17.11.2016	Pre-Workshop DGET-Jahrestagung	Neue Wege in der 3-dimensionalen biologischen Aufbereitung	ZA Klaus Lauterbach	Frankfurt	www.dget.de
02.12.2016	4. Internationaler Kongress der ÖGE	Fakten und Mythen der Wurzelkanalpräparation	Dr. Frank Setzer	Wien	www.oegendo.at
04.-08.03.2017	ADS-Roadshow	Die neue dreidimensionale, minimalinvasive Endo	Dr. Frank Setzer	München, Stuttgart, Köln, Hamburg, Frankfurt	www.adsystems.de

Produkte

- 9797530 Steriler FKG XP-endo® Shaper 21 mm (6)
- 9797535 Steriler FKG XP-endo® Shaper 25 mm (6)
- 9797540 Steriler FKG XP-endo® Shaper 31 mm (6)