

# Learning for Life

## Fortbildungsprogramm 2016

### Deutschland, Österreich, Schweiz

Das Fortbildungsprogramm  
für Zahnmediziner, Zahntechniker und Unternehmer



Fortbildung

Unternehmer

Beratung

Patientenbedürfnis

Sehr geehrte Damen und Herren,

als wir in 2013 für Nobel Biocare Deutschland, Österreich, Schweiz (DACH) als neues Führungsteam die Verantwortung übernehmen durften, haben wir uns gefragt: **Was möchte der Patient von heute?** Was sind seine Ängste und Sorgen, aber auch seine Wünsche und Träume?

In vielen Einzelgesprächen mit Behandlern und Patienten haben wir festgestellt: **Der Patient von heute ist sehr anspruchsvoll.** Die meisten Patienten bevorzugen bei ihrer Behandlung wenige Konsultationen, Besuche und Behandlungsschritte. Die Patienten von heute sind in der Regel auch sehr gut informiert und wünschen sich ein Behandlungsteam, das sie kennen, dem sie vertrauen und welches bequem zu erreichen ist.

Zunehmend mehr Patienten erwarten zumindest provisorische Zähne, wenn sie die Praxis eines Behandlers verlassen und sie bauen auf progressive Behandlungskonzepte, weil diese einem hohen Patientennutzen entsprechen.

Unser diesjähriges Fortbildungsprogramm ist daher entlang diesen neuesten Erkenntnissen strukturiert und **die konkreten Patientenbedürfnisse wurden in den Mittelpunkt gestellt.** Wir hoffen, dass dieses Fortbildungsprogramm Ihren Zuspruch findet und freuen uns auf die gemeinschaftliche Umsetzung mit Ihnen.

- I. **Das Patientenbedürfnis nach festen Zähnen an einem Tag – All-on-4**
- II. **Das Patientenbedürfnis, Zähne sofort ersetzt zu erhalten – Sofortversorgung des Einzelzahns**
- III. **Das Patientenbedürfnis nach innovativen und wegweisenden Behandlungskonzepten – digitale Behandlungsplanung und Therapie**

In den nachfolgenden Kapiteln werden wir Ihnen Kursvorschläge unterbreiten, wie Sie diese Patientenbedürfnisse bestmöglich adressieren können.

**Unser Anspruch ist es ebenso, Sie als Unternehmer zu unterstützen.** Diese unternehmerische Komponente erscheint uns in der heutigen Zeit besonders wichtig zu sein.



**Christian Berbalk**

Geschäftsführer

Region Deutschland, Österreich, Schweiz (DACH)



Wir würden uns darum besonders freuen, Sie an einem unserer **Workshops – „Unser Wertversprechen an Sie: Geschäftsmodelle aus der Praxis für die Praxis“** begrüßen zu dürfen. Die Workshops finden in der ganzen Region Deutschland, Österreich und Schweiz statt. Entsprechende Daten finden Sie auf Seite 14.

Im Kapitel „Beratungsleistungen und Veranstaltungen: unser Wertversprechen an Sie – aus der Praxis für die Praxis“ haben wir weitere Kurse und Veranstaltungen für Sie als Unternehmer entwickelt. Dieses Kapitel enthält eine Ausbildungs- und Modulreihe für Ihr Praxispersonal, damit Ihre Mitarbeiter Sie bei der Umsetzung Ihrer unternehmerischen Visionen optimal unterstützen können.

Wir möchten ebenfalls Ihr Interesse für eine besondere Veranstaltung wecken: **Unser Nobel Biocare Business Club Meeting 2016 – Die Unternehmertagung für Zahnmediziner und Techniker mit Visionen.**


Das Programm dieser Tagung fokussiert darauf, Ihnen unternehmerische Impulse zu bieten. Sei dies im Bereich der Entwicklung von Praxisstrategien, im Praxismarketing, bei der Patientenführung oder im Personalmanagement.

Sie als Behandler und Techniker mit Ihrem Behandlungsteam haben sich zum Ziel gesetzt, die Lebensqualität Ihrer Patientinnen und Patienten in ihrer ursprünglichen Form wieder herzustellen.

Wir als Nobel Biocare möchten Sie auf diesem Weg unterstützen und Sie dabei begleiten, Ihre Ziele zu verwirklichen. Wir möchten dies konkret in vier Bereichen tun:

1. Innovative Produktlösungen
2. Anwendungsrelevante Fort- und Weiterbildung
3. Umfassendes Dienstleistungsangebot
4. Partnerschaft für Praxiswachstum und Praxisentwicklung

Gerne unterstützen wir Sie bei der Erstellung Ihres individuellen Fortbildungsprogramms für das Jahr 2016. Kontaktieren Sie uns zur Vereinbarung eines persönlichen Gespräches unter [fortbildung@nobelbiocare.com](mailto:fortbildung@nobelbiocare.com). Wir freuen uns, Sie beraten zu dürfen.



**Michael T. Studer**

Verkaufsleiter  
Region DACH



**Thomas Stahl**

Leiter Marketing &  
Kundenentwicklung  
Region DACH



## Mehr Patienten erfolgreicher behandeln



„Nach all diesen Jahren mit Prothesen fühle ich mich endlich wieder frei und ungezwungen. Die neuen Zähne auf meinen Implantaten fühlen sich besser an und sehen zudem sogar noch besser aus, als meine eigenen Zähne.“

Es ist eine Frage der Lebensqualität – ich fühle mich jünger und selbstbewusster. Meine Lebenseinstellung hat sich völlig verändert.“

Edit R., 58 Jahre

# Inhalt

## Fortbildungsprogramm der Region DACH



10

Beratungsleistungen und Veranstaltungen –  
unser Wertversprechen an Sie: aus der Praxis für die Praxis



28

Das Patientenbedürfnis  
nach festen Zähnen an einem Tag – All-on-4®



56

Das Patientenbedürfnis, Zähne sofort ersetzt zu erhalten –  
Sofortversorgung des Einzelzahns



68

Das Patientenbedürfnis nach innovativen und wegweisenden  
Behandlungskonzepten – digitale Behandlungsplanung und Therapie



82

Implantologie – der umsetzungsorientierte Ansatz  
für Einsteiger und Fortgeschrittene



108

Ihr Weg zur Anmeldung und  
allgemeine Informationen



Wir beraten Sie gerne und erstellen mit Ihnen Ihren individuellen Fort- und Weiterbildungsplan für 2016. Kontaktieren Sie uns!

## Deutschland



**Region Ost und Kursadministration**  
**Herr Wolfgang Hühn**

Tel. +49 2 21/500 85-184  
wolfgang.huehn@nobelbiocare.com



**Region West & Nord**  
**Herr Yafet Zeccarias**

Tel. +49 2 21/500 85-128  
yafet.zeccarias@nobelbiocare.com



**Region Süd**  
**Frau Eva-Maria Hubmayer**

Tel. +49 2 21/500 85-150  
eva.hubmayer@nobelbiocare.com



Österreich &  
Schweiz

Ansprechpartner  
Beratungsleistungen



**Frau Christina Krichbaum**

Tel. +41 79 879 64 00  
[christina.krichbaum@nobelbiocare.com](mailto:christina.krichbaum@nobelbiocare.com)



**Frau Nadine Hasler**

Tel. +41 7 94/45 48 90  
[nadine.hasler@nobelbiocare.com](mailto:nadine.hasler@nobelbiocare.com)



**Frau Merve Ülkü**

Tel. +49 2 21/500 85-134  
[merve.ulku@nobelbiocare.com](mailto:merve.ulku@nobelbiocare.com)



Ihr Schnelleinstieg zu unserem Fortbildungsprogramm 2016 – mit ein paar Fragen.

?

Ich möchte „All-on-4 – feste Zähne an einem Tag“ umsetzen. Was sind die richtigen Kurse für mich? Bei welchem Behandler kann ich hospitieren?

!

Ihre Antworten auf den Seiten 30-35.

?

Ich sehe in der Sofortversorgung ein Wachstumspotential für meine Praxis. Mit welchen Behandlern kann ich meine Fähigkeiten vertiefen?

!

Ihre Antworten auf den Seiten 59-65.

?

Der Digitalisierung der Zahnmedizin gehört die Zukunft. Wie kann ich das in meiner Praxis umsetzen?

!

Ihre Antworten auf den Seiten 69-77.

?

Ich sehe mich als Unternehmer und Zahnmediziner. Bei welchen Veranstaltungen erhalte ich unternehmerische Impulse?

!

Ihre Antworten auf den Seiten 12-14.

?

Ich möchte meine Mitarbeiter mehr fördern und weiter ausbilden. Welche Möglichkeiten bietet mir Nobel Biocare?

!

Ihre Antworten auf den Seiten 15-17.



Die Auswahl an Kursen und Veranstaltungen ist sehr vielfältig.  
**Wer kann** mich bei der Auswahl **beraten**?

?

! Ihre Antworten auf den Seiten 06-07.

? Nobel Biocare **Global Symposium** in New York? Auftakt-Symposium für Deutschland, Österreich und Schweiz? Ich möchte mit dabei sein. Wie melde ich mich an?

! Ihre Antworten auf den Seiten 22-23.

? Nobel Biocare **Produkte** und Lösungen sind Neuland für mich. Wer kann mir meine technischen und klinischen Fragen beantworten?

! Ihre Antworten auf der Seite 112.

? Was sind diese Workshops für Unternehmer: „**Unser Wertversprechen an Sie** – Geschäftsmodelle aus der Praxis für die Praxis.“ Was erwartet mich dort? Wie melde ich mich an?

! Ihre Antworten auf den Seiten 13-14.

? Ich habe mich für einen Kurs entschieden.  
**Wie melde ich mich an**?

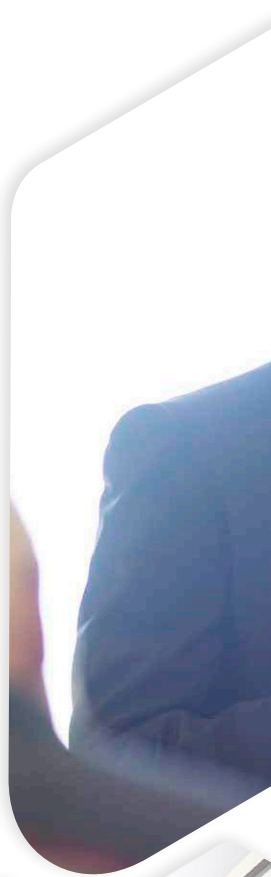
! Ihre Antworten auf der Seite 110.

? Ich habe mich immer schon für **Implantologie** interessiert. Was sind meine ersten Schritte?

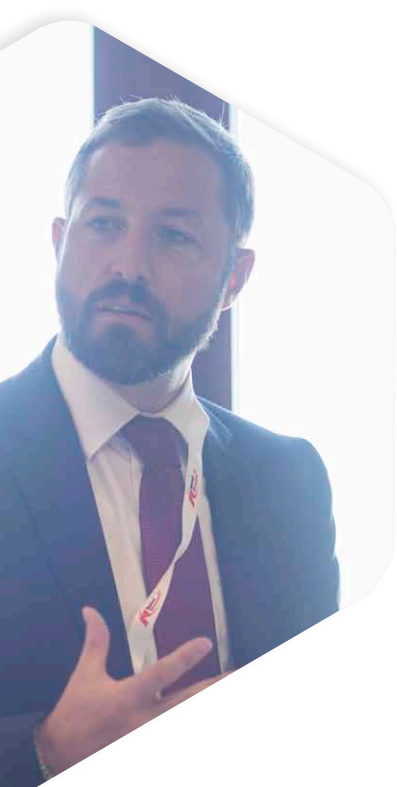
! Ihre Antworten auf den Seiten 86-93.

? Ich möchte **Prof. Paulo Malo** live in Deutschland operieren sehen?

! Ihre Antworten auf den Seiten 36-37.



# Beratungsleistungen und Veranstaltungen – unser Wertversprechen an Sie: aus der Praxis für die Praxis



Sie sind einerseits Zahnmediziner und Techniker, andererseits auch Unternehmer, die Ihre Praxis oder Ihr Labor entsprechend Ihrer Geschäftsvision gestalten und voran bringen.

Um ein Unternehmer zu sein, braucht es **außergewöhnliche Menschen mit Visionen**. Strategen, die Potential zu nutzen wissen, wenn Sie es sehen.

Entschlossene Handler, die bereit sind, die Ärmel hoch zu krempeln und Veränderungen aktiv für sich zu nutzen. John D. Rockefeller hat einmal gesagt: „**Habe keine Angst, etwas Gutes aufzugeben, wenn du etwas Großartiges erreichen kannst.**“ Einstellungen wie diese machen Unternehmer aus.

Es braucht auch fundierte Überzeuger, die das Patientenwohl und den Behandlungsnutzen in den Mittelpunkt all ihrer Bemühungen stellen und damit Patienten gewinnen und begeistern – und es braucht Führungspersönlichkeiten und Motivatoren, die ihren Mitarbeitern die eigenen Unternehmensziele glaubhaft erklären und vorleben.

Wir als Nobel Biocare möchten mit Ihnen eine unternehmerische Wachstumspartnerschaft eingehen und mit Ihnen an **zwei zentralen Kernthemen arbeiten**:

1. Erhöhung des Patientenflusses und der Patientengewinnung
2. Erhöhung der Behandlungsakzeptanz und zielgerichtete Patientenreise

Sie werden sich jetzt vielleicht fragen: Wie können diese beiden **Kernthemen optimiert** werden? Was sind **konkrete Maßnahmen**, die ich in meiner Praxis umsetzen kann?

Wir haben für Sie als Antwort auf diese Fragen drei Geschäftsmodelle entwickelt. Diese drei Geschäftsmodelle sind:

**Geschäftsmodell 1: All-on-4 - Feste Zähne an einem Tag**

**Geschäftsmodell 2: Sofortversorgung des Einzelzahns**

**Geschäftsmodell 3: Digitale Implantologie**

Diese Geschäftsmodelle haben wir in einer Vielzahl von individuellen Kundenworkshops entwickelt und umgesetzt. Haben wir auch Ihr Interesse geweckt? Wenn ja, dann kontaktieren Sie uns! Melden Sie sich gerne zu einem der Kurse und Veranstaltungen in diesem Kapitel an.

Wir freuen uns auch sehr, Sie bei einem unserer Workshops – „**Unser Wertversprechen an Sie: Geschäftsmodelle aus der Praxis für die Praxis**“ oder bei unserem Nobel Biocare Business Club Meeting 2016 – **Der Unternehmertagung für Zahnmediziner und Techniker mit Visionen** zu begrüßen.

# Nobel Biocare Business Club Meeting 2016

## Unternehmertagung für Zahnmediziner mit Visionen



2-tägiger Kurs

Kurs-Nr.: 135529

TEILNEHMERZAHL	bis max. 60 Teilnehmer
ORT	Frankfurt
TERMINE, ZEIT	Freitag, 28. Oktober 2016, ab 13.30 Uhr bis Samstag, 29. Oktober 2016, bis 14.00 Uhr
REFERENTEN	Diverse
GEBÜHR	950,00 € zzgl. MwSt. pro Teilnehmer inkl. gemeinsames Abendessen

*„Niemand hat mich darauf vorbereitet, dass ich eines Tages ein Unternehmen führen werde. Unternehmertum und betriebswirtschaftliche Vorgänge lernen wir ja eher nicht im Studium“,* pointierte einer der rund 60 anwesenden Zahnmediziner seine Motivation, am Nobel Biocare Business Club Meeting 2015 teilzunehmen.

Den erhöhten Wettbewerbsdruck, die Notwendigkeit zur Differenzierung sowie die sich stark wandelnden Patientenerwartungen sehen wir für die Zukunft der Zahnmedizin als **zentrale Herausforderungen**. Unser Anspruch ist es, **Sie als Unternehmer zu unterstützen**. Diese unternehmerische Komponente erscheint uns in der heutigen Zeit besonders wichtig zu sein.



Sie als Behandler haben sich zum Ziel gesetzt, die Lebensqualität Ihrer Patientinnen und Patienten wieder herzustellen. Um dieses Ziel zu erreichen braucht es die richtige Vision, ein griffiges Geschäftsmodell, eine erfolgreiche Umsetzung und Erfahrungsaustausch mit Kollegen.

Aus genau diesem Grund haben wir für unsere Kunden in der Region Deutschland, Österreich, Schweiz (DACH) den Nobel Biocare Business Club – Der Unternehmertagung für Zahnmediziner und Techniker mit Visionen – ins Leben gerufen. **Unser erstes Business Club Meeting hat bereits am Freitag, 30. Oktober & Samstag, 31. Oktober 2015 in Düsseldorf** stattgefunden.



Im Rahmen dieser zweitägigen Tagung haben wir Sie als Zahnarzt und Unternehmer in den Mittelpunkt gestellt. Als solcher nehmen Sie sehr verschiedene Rollen wahr: als **Stratege** gilt es einerseits, das richtige Geschäftsmodell für die Praxis zu definieren und umzusetzen. Als **Marketeer** und **Kommunikator** fokussieren Sie auf die Patientengewinnung und die Erhöhung der Behandlungsakzeptanz. Für optimale Prozesse in der Praxis ist der **Organisator** gefragt. Der **Personalentwickler** steht auf dem Plan, wenn es um Mitarbeiterführung und die Motivation im Team geht.

Die motivierenden Rückmeldungen und thematischen Vorschläge für weitere Business Club Meetings haben uns darin bestärkt, den eingeschlagenen Kurs fortzusetzen.

Wir möchten daher mit Ihnen gemeinschaftlich die Wachstumspartnerschaft weiter stärken und fortsetzen und noch mehr unternehmerische Impulse mit Ihnen erarbeiten.

Unser Business Club Meeting 2016 wird am **Freitag, 28. Oktober 2016 & Sa 29. Oktober 2016 in Frankfurt am Main** stattfinden.

**Die Themen für unser Business Club Meeting 2016 sind:**

#### **Personalmanagement**

- Teamführung & -coaching
- Personalgewinnung & -entwicklung

#### **Patientenaufklärung und -marketing**

- Onlinekommunikation (inkl. Social Media)
- PR- & Medienarbeit

#### **Praxisentwicklung und -organisation**

- Projektmanagement
- Abrechnung implantologischer Leistungen
- Liquiditätsmanagement

Wir freuen uns auf einen regen Austausch und interessante Diskussionen mit Ihnen.

## **Anmeldung**

Erbeten bei **Frau Nadine Hasler**,  
 nadine.hasler@nobelbiocare.com, Tel. +41 7 94/45 48 90  
 oder **Frau Merve Ülkü**, merve.ulku@nobelbiocare.com,  
 Tel. +49 2 21/500 85-134

## Workshopreihe für Unternehmer: „Unser Wertversprechen an Sie – Geschäftsmodelle aus der Praxis für die Praxis.“



### Abendseminare

TEILNEHMERZAHL	bis max. 8 Teilnehmer
TERMINE, ORT	Mittwoch, 24. Februar 2016, Bern Donnerstag, 03. März 2016, Potsdam Mittwoch, 09. März 2016, Basel Mittwoch, 16. März 2016, Heidelberg Mittwoch, 06. April 2016, Düsseldorf Mittwoch, 20. April 2016, Wien Mittwoch, 25. Mai 2016, Leipzig Donnerstag, 02. Juni 2016, Hamburg Mittwoch, 08. Juni 2016, Landsberg Mittwoch, 29. Juni 2016, Salzburg Mittwoch, 05. Oktober 2016, Frankfurt Dienstag, 25. Oktober 2016, Hannover
ZEIT	jeweils 18.30 Uhr bis 20.00 Uhr
REFERENTEN	Christian Berbalk, Thomas Stahl & Michael Studer, Nobel Biocare Deutschland, Österreich, Schweiz
GEBÜHR	kostenfrei

Wir möchten mit unseren Kunden Schritt für Schritt eine **Partnerschaft für Praxiswachstum und Praxisentwicklung** eingehen. Gemeinsam möchten wir mit Ihnen Ihre Strategie zur Erhöhung des Patientenflusses und der Behandlungsakzeptanz definieren und mit Ihnen die Maßnahmen zur gemeinsamen Umsetzung definieren. Mit konkreten Anleitungen bzw. Empfehlungen geben wir Ihnen **unmittelbar in der Praxis umsetzbare Instrumente an die Hand**. Dreh- und Angelpunkt dieser Geschäftsmodelle ist ein Strategie- und Umsetzungsworkshop – individuell oder in Kleingruppen – zusammen mit der Nobel Biocare DACH-Geschäftsleitung bestehend aus Christian Berbalk, Michael Studer und Thomas Stahl, in Zürich.

**Wir würden uns freuen, Ihnen diesen Beratungsansatz und unsere Geschäftsmodelle – aus der Praxis für die Praxis – im Rahmen eines kurzweiligen Workshops mit anschließendem Abendessen in Ihrer Nähe vorstellen zu dürfen.**

#### Während dieser Workshops wenden wir uns folgenden Themen zu:

- Zeit für Veränderung: **Was sind die Herausforderungen für Ihre Zahnarztpraxis in der Zukunft?**
- 5 Merkmale stark wachsender Kunden: **Was hat Kollegen von Ihnen erfolgreich gemacht?**
- Geschäftsmodelle: **Wie kann der Patientenfluss gesteigert und die Behandlungsakzeptanz erhöht werden?**
- Geschäftsmodell All-on-4 – feste Zähne an einem Tag: **Ein mögliches Wachstumsmodell für Ihre Praxis?**
- Begleitung und Unterstützung: **Was bietet Ihnen Nobel Biocare "aus der Praxis für Ihre Praxis"?**

**Nach jedem Workshop möchten wir gerne den Austausch und die Diskussionen mit Ihnen bei einem gemeinsamen Abendessen vertiefen.**

Die Daten für Workshops in Ihrer Nähe finden Sie anbei. Wir freuen uns, Sie beraten zu dürfen.

## Der Workshop für Patientenbetreuer/innen



### 1-tägige Kurse

Kurs-Nr.: 132859,136131 & 134273

TEILNEHMERZAHL	bis max. 40 Teilnehmer
ZIELGRUPPE	Patientenbetreuer/innen für das Geschäftsmodell „Sofort Zähne“
ORT	Nobel Biocare Deutschland GmbH, Stolberger Straße 200, 50933 Köln
TERMINE	Montag, 22. Februar 2016 bis Dienstag, 23. Februar 2016 – <b>ausgebucht</b> Donnerstag, 12. Mai 2016 bis Freitag, 13. Mai 2016 Donnerstag, 15. September 2016 bis Freitag, 16. September 2016
REFERENTEN	Christian Berbalk, Geschäftsführer Nobel Biocare Deutschland, Österreich, Schweiz Sylvia Fresmann, Dentalhygienikerin, Vorsitzende der Deutschen Gesellschaft für Dentalhygieniker/Innen e.V. (DGDH) Klaus Schenkman, Journalist, Management parsmedia – Dentalmediale Kommunikation und Markenbildung Thomas Stahl, Marketing- und Produktleiter Nobel Biocare Deutschland, Österreich, Schweiz Michael Studer, Gesamtverkaufsleiter Nobel Biocare Deutschland, Österreich, Schweiz
GEBÜHR	249,00 € zzgl. MwSt. für Business Club Mitglieder* 349,00 € zzgl. MwSt. pro Teilnehmer

Gehen Sie mit uns auf die Reise Ihrer Patienten: Von der ersten Ansprache bis zur nachhaltigen Umsetzung des Geschäftsmodells „Sofort Zähne“. In kleinen Gruppen à max. 10 Personen trainieren wir mit Ihnen die wichtigsten Themen und zeigen Ihnen Wege für Ihren Praxiserfolg.

Der Kurstag startet mit einem gemeinsamen Abendessen am Vorabend.

### Workshops:



Workshop 1

**Die Erhöhung des Patientenflusses – Kommunikation und Aufklärung** – Klaus Schenkman



Workshop 2

**Die Patientenveranstaltung – Organisation und Umsetzung** – Thomas Stahl



Workshop 3

**Die Patientenreise – Erlebnis und Ablauf** – Christian Berbalk, Michael Studer



Workshop 4

**Die Patientennachbehandlung – Endbehandlungsgespräch und Nachsorge** – Sylvia Fresmann

\*Business Club Mitglieder profitieren von Vorzugskonditionen von mind. 10% Rabatt auf alle Teilnahmegebühren von Nobel Biocare Fortbildungen (ausgenommen: Nobel Biocare Global Symposium 2016 und Fortbildungen von Drittanbietern). Business Club Mitglieder haben bereits an einem Strategie- und Umsetzungsworkshop in Zürich teilgenommen. Haben Sie Interesse an einer Mitgliedschaft? Ihr Gebietsleiter steht Ihnen für weitere Informationen gerne zur Verfügung.

# Kommunikationsworkshop



## 1-tägiger Kurs

Kurs-Nr.: 132861

TEILNEHMERZAHL	bis max. 40 Teilnehmer
ZIELGRUPPE	Patientenbetreuer/innen, Zahnärzte
ORT	Nobel Biocare Deutschland GmbH, Stolberger Strasse 200, 50933 Köln
TERMIN, ZEIT	Montag, 14. März, ab 19.00 Uhr, bis Dienstag, 15. März 2016
REFERENTEN	diverse
GEBÜHR	249,00 € zzgl. MwSt. für Business Club Mitglieder* 349,00 € zzgl. MwSt. pro Teilnehmer

Wie kommuniziere ich meine Praxisdienstleistungen den Patienten?  
Dieser zentralen Frage gehen wir in kleinen Gruppen à max. 10 Personen auf den Grund.

Sie lernen, wie Sie Gesprächspartner/innen offen und auf gleicher Ebene begegnen können. Gesprächskompetenz lässt sich trainieren. Sie steigern Ihre Beratungskompetenz und Professionalität. Sie erhalten zudem einen Einblick in die Medienlandschaft und wissen, wie Sie das Marketingbudget am effektivsten einsetzen.

Der Kurstag startet mit einem gemeinsamen Abendessen am Vorabend.

### Themenschwerpunkte

- Rede- und Gesprächstraining
- Grundlagen und wertvolle Tipps für einen effektiven Media Mix
- Patientenorientierte Kommunikation
- Struktur und Funktion der Medienlandschaft

*\*Business Club Mitglieder profitieren von Vorzugskonditionen von mind. 10% Rabatt auf alle Teilnahmegebühren von Nobel Biocare Fortbildungen (ausgenommen: Nobel Biocare Global Symposium 2016 und Fortbildungen von Drittanbietern). Business Club Mitglieder haben bereits an einem Strategie- und Umsetzungsworkshop in Zürich teilgenommen. Haben Sie Interesse an einer Mitgliedschaft? Ihr Gebietsleiter steht Ihnen für weitere Informationen gerne zur Verfügung.*

## Personalentwicklungsworkshop



### 1-tägiger Kurs

Kurs-Nr.: 136132

TEILNEHMERZAHL	bis max. 40 Teilnehmer
ZIELGRUPPE	Zahnärzte
ORT	Nobel Biocare Deutschland GmbH, Stolberger Straße 200, 50933 Köln
TERMIN, ZEIT	Donnerstag, 09. Juni, ab 19.00 Uhr, bis Freitag, 10. Juni 2016
REFERENTEN	diverse
GEBÜHR	249,00 € zzgl. MwSt. für Business Club Mitglieder* 349,00 € zzgl. MwSt. pro Teilnehmer

Kompetentes und motiviertes Personal als Schlüssel zum Praxiserfolg.

Sie lernen, die Personalentwicklung in der täglichen Arbeit zu verankern und den Praxiserfolg damit nachhaltig zu steigern. In kleinen Gruppen vertiefen Sie Ihr Wissen im Umgang mit Ihren Mitarbeitern. Sie erkennen und fördern die Kompetenzen der einzelnen Personen und binden Sie so langfristig an Ihr Unternehmen.

Der Kurstag startet mit einem gemeinsamen Abendessen am Vorabend.

### Themenschwerpunkte

- Praxisorganisation und Organigramm
- Attraktive Arbeitgeber
- Mitarbeiterschulung
- Stellenbeschreibung und erfolgreiche Rekrutierung

*\*Business Club Mitglieder profitieren von Vorzugskonditionen von mind. 10% Rabatt auf alle Teilnahmegebühren von Nobel Biocare Fortbildungen (ausgenommen: Nobel Biocare Global Symposium 2016 und Fortbildungen von Drittanbietern). Business Club Mitglieder haben bereits an einem Strategie- und Umsetzungsworkshop in Zürich teilgenommen. Haben Sie Interesse an einer Mitgliedschaft? Ihr Gebietsleiter steht Ihnen für weitere Informationen gerne zur Verfügung.*

## All-on-4® – Abrechnungsseminar



### 1-tägige Kurse

Kurs-Nr.:

TEILNEHMERZAHL	bis max. 12 Teilnehmer	
ZIELGRUPPE	Zahnmedizinische Assistenz, Praxisteams	
ORT	siehe jeweilige Termine 2016	
TERMINE, ZEIT	Samstag, 12. März 2016, 10.00 bis 17.00 Uhr Frankfurt	<b>133558</b>
	Samstag, 23. April 2016, 10.00 bis 17.00 Uhr Düsseldorf	<b>133559</b>
	Samstag, 10. September 2016, 10.00 bis 17.00 Uhr Essen	<b>133560</b>
	Samstag, 05. November 2016, 10.00 bis 17.00 Uhr Berlin	<b>133562</b>
	Samstag, 19. November 2016, 10.00 bis 17.00 Uhr Hamburg	<b>133564</b>
REFERENTINNEN	Sandra Di-Berto & Daniela Derkum, Praxis Dr. Bernd Quantius M.Sc & Kollegen	
GEBÜHR	129,00 € zzgl. MwSt. pro Teilnehmer	

Implantologie ist zu einem wichtigen Leistungsangebot in der Zahnarztpraxis geworden. Dieses Seminar gibt Ihnen wichtige Inhalte und praxisgerechte Informationen auf den Weg.

### Themenschwerpunkte

- Patientenrechtegesetz
  - Aufklärung
  - Einverständnis
  - Dokumentation
- Planung / Durchführung
  - Therapieplanung und Abrechnung implantologischer Leistungen nach GOZ
  - Temporäre Versorgung (kurze Übersicht Festzuschuss GKV-Patienten)
  - Verlauf der OP in der Abrechnung umsetzen, Einprobe und Eingliederung der Sofortversorgung
  - OP mit NobelGuide
  - Suprakonstruktion (endgültige Versorgung mit einer festsitzenden Brücke)
- Workshop
  - Beispiele erarbeiten aus dem Alltag
  - Zeit für Fragen und Antworten

Die Seminarinhalte werden anhand von praxisnahen Beispielen erläutert.

# Implantologische Assistenz in der Praxis

## Grundlagen in der Implantologie für eine erfolgreiche Arbeit im Team



### ½-tägige Kurse

Kurs-Nr.: 135694 & 135696

TEILNEHMERZAHL	bis max. 12 Teilnehmer
ZIELGRUPPE	Zahnmedizinische Assistenz (Einsteiger oder Fortgeschrittene)
ORT	Zürich
TERMINE, ZEIT	Donnerstag, 14. April 2016, 14.00 bis 19.00 Uhr Donnerstag, 03. November 2016, 14.00 bis 19.00 Uhr
REFERENTIN	Ivana Curic, Dentalassistentin & Berufsbildnerin, Swiss Dental Center Zürich
GEBÜHR	150,00 CHF zzgl. MwSt. pro Teilnehmer (Kommen Sie mir Ihrer Kollegin und Sie erhalten 50% Ermäßigung! Die Teilnahmegebühr wird mit einer Bestellung von Nobel Biocare Produkten ab einem bestimmten Bestellwert zurückerstattet.)

Sie möchten Ihren Chef in der implantologischen Assistenz erfolgreich unterstützen? Wie vermitteln Ihnen Grund- und Aufbauwissen in der Implantologie und Hygiene. Erfahren Sie, worauf es bei einer Vorbereitung, Durchführung und Instrumentaufbereitung des chirurgischen Eingriffs ankommt. Werden Sie sicher im Umgang mit den Abläufen rund um die Implantation.

### Themenschwerpunkte

- Sterilisation und Desinfektion
- Hygiene und Swissmedic-Richtlinien (Aufbereitung von Medizinprodukten)
- OP-Hygiene (steriles Ankleiden, Abdecken und Arbeiten) mit praktischen Übungen
- Vor- und Nachbereitung des OP-Materials, Instrumente und Abdeckung
- Prä- und postoperative Maßnahmen für den Patienten
- Besonderheiten unserer Implantatsysteme am Beispiel NobelReplace mit praktischen Übungen
- Bestellung/Lagerhaltung - Online-Store

### Chirurgische Schwerpunkte

- Besonderheiten unserer Implantatsysteme NobelReplace, NobelReplace CC, NobelActive und NobelParallel CC (Focus auf NobelReplace)
- Hands-On mit NobelReplace Implantaten an Modellen



SPRECHSTUNDE  
IMPLANTOLOGIE

IHRE  
**KOMPETENZ**  
IM FOKUS



Werden Sie jetzt Mitglied und profitieren Sie von den Vorteilen unseres Kompetenznetzwerkes.

[sprechstunde-implantologie.com](https://sprechstunde-implantologie.com)

## Frontzahnästhetik – immer teuer und langwierig, oder geht's auch wirtschaftlich und trotzdem schön?



### 1-tägige Kurse

Kurs-Nr.: 135622 & 135625

TEILNEHMERZAHL	bis max. 10 Teilnehmer
ZIELGRUPPE	Implantologisch tätige Zahnärzte, Oralchirurgen, MKG-Chirurgen
ORT	Luisenhospital Aachen, Boxgraben 99, 52064 Aachen
TERMINE, ZEIT	Samstag, 12. März 2016, 09.00 bis 17.00 Uhr Samstag, 01. Oktober 2016, 09.00 bis 17.00 Uhr
REFERENT	Dr. Bastian Wessing, Praxisklinik der Zahnheilkunde am Luisenhospital Aachen
GEBÜHR	249,00 € zzgl. MwSt. pro Teilnehmer

Nicht nur die Funktionalität bestimmt heutzutage die Behandlungskonzepte, sondern auch zunehmend die Frage der Ästhetik – speziell im Frontzahnbereich. Für ein optimales Ergebnis in der prothetischen Ausgestaltung werden die Weichen jedoch schon mit der Insertion der Implantate gestellt. Hier sind sowohl die Wahl des Implantats als auch das Weichgewebemanagement sowie die richtigen Schnitt- und Nahttechniken entscheidend. Die Vorgehensweise unter Berücksichtigung des zu erwartenden Endergebnisses kann auch bei Frontzahnimplantaten durch patientenzentrierte Behandlungskonzepte trotzdem wirtschaftlich, zeitlich und ästhetisch zufriedenstellend gewählt werden. Die Entscheidung für die richtige Vorgehensweise muss jedoch schon im Vorfeld durch Patient und Zahnarzt erarbeitet werden. Anhand von verschiedenen Abrechnungsbeispielen wird auch auf die hohe „Wirtschaftlichkeit“ der Sofortimplantation und Sofortversorgung eingegangen.

### Themenschwerpunkte

- Grundlagen der ästhetischen Implantologie
- Grundlagen der Weich- und Hartgewebechirurgie
- Schnitt-, Lappen- und Nahttechniken im Hands-on
- Implantatauswahl für die optimale Frontzahnästhetik
- Sofortimplantation
- Socket Preservation
- Hands-on
- Abrechnungsbeispiele unterschiedlicher Vorgehensweisen
- Optimierung des Praxisgewinns und der Patientenzufriedenheit durch patientenzentrierte Konzepte

# Nobel Biocare Global Symposium 2016

## Deutschsprachiges Auftakt-Symposium



Registrieren  
Sie sich jetzt!

Nur noch  
100 Plätze für die  
Region DACH  
verfügbar!

TERMIN, ZEIT	Donnerstag, 23. Juni 2016 bis Sonntag, 26. Juni 2016 Mittwoch, 22. Juni 2016, deutschsprachiges Auftakt-Symposium
ORT	Waldorf Astoria New York 301 Park Avenue, New York, NY 10022, USA (212) 355-3000
GEBÜHR	1.625,00 USD pro Teilnehmer 1.425,00 USD für Frühbucher (bis 19.02.2016)



Die Registrierung ist über folgenden Link möglich:

[www.nobelbiocare.com/global-symposium-2016](http://www.nobelbiocare.com/global-symposium-2016)



Sobald Sie auf die Registrierungsseite kommen, werden Sie alle Hands-on und Master Class-Sessions und auch Informationen zu den Hotels finden.



Für die DACH Region sind in den folgenden Hotels Kontingente hinterlegt:

### Waldorf Astoria

„Delux“ vom 21.-27.06.2016  
„Superior“ vom 21.-27.06.2016

### The Lexington

Zimmer vom 21.-26.06.2016

### W New York Hotel

Zimmer vom 21.-27.06.2016

Die Preise zu den Hotels finden Sie auch auf der Registrierungsseite.

## Programm – Deutschsprachiges Auftakt-Symposium

### Mittwoch, 22. Juni 2016

08.00-08.15 Uhr	Begrüßung und Einführung durch Thomas Stahl
08.15-08.45 Uhr	<b>Patientenbedürfnis und hoher Patientennutzen im Zeichen von Wissenschaft, Praxis und unternehmerischem Handeln</b> Christian Berbalk
08.45-12.00 Uhr	<b>Patientenbedürfnis I: All-on-4 – feste Zähne an einem Tag</b> Moderation: Prof. Dr. Hannes Wachtel
08.45-09.15 Uhr	<b>Die optimale Patientenreise für feste Zähne an einem Tag – Impulse aus der klinischen Sicht und unternehmerische Erfahrung</b> Dr. Wolfgang Bolz
09.15-09.45 Uhr	<b>Das All-on-4 Konzept – was können wir für die Lebensqualität stark beeinträchtigter Patienten tun?</b> Dr. Dr. Dennis Rohner
09.45-10.15 Uhr	<b>Feste Zähne an einem Tag – Erfahrungen und Empfehlungen aus der täglichen Praxisarbeit</b> Dr. Bernd Quantius
10.15-10.45 Uhr	Kaffeepause
10.45-11.30 Uhr	<b>All-on-4 und Zygoma Implantate – Produkt- und Behandlungsinnovationen</b> Prof. Dr. Paulo Malo
11.30-12.00 Uhr	<b>Foundation for Oral Rehabilitation (FOR) – Einblicke und Ergebnisse aus der Konsensuskonferenz vom Oktober 2015</b> Prof. Dr. Friedrich Neukam
12.00-13.00 Uhr	Mittagspause
13.00-15.00 Uhr	<b>Patientenbedürfnis II: Sofortversorgung des Einzelzahns – zeitnahe und erfolgreiche Behandlung als Ausdruck des Patientenwunsches</b> Moderation: Prof. Dr. Georg Watzek
13.00-13.30 Uhr	<b>Sofortversorgung und Sofortimplantation – digitale Planung und geführte Chirurgie als Schlüssel zum Erfolg</b> Dr. Roland Glauser
13.30-14.00 Uhr	<b>Sofortimplantation mit der Verpflichtung zum Erfolg – ein Praxisbericht</b> Dr. Peter Randelzhofer
14.00-14.30 Uhr	<b>Sofortimplantation, Gewebs- und Knochenregeneration – ein Praxisbericht</b> Dr. Bastian Wessing
14.30-15.00 Uhr	<b>Sofortversorgung und Sofortimplantation als Leitmotiv für den Patientennutzen</b> Prof. Dr. Gabor Tepper
15.00-15.30 Uhr	Kaffeepause
15.30-18.30 Uhr	<b>Patientenbedürfnis III: mit digitaler Implantologie zum höchstmöglichen Behandlungserfolg</b> Moderation: Prof. Dr. Werner Zechner
15.30-16.00 Uhr	<b>Digitale Planung für nachhaltigen Patientennutzen</b> Prof. Dr. Werner Zechner
16.00-16.30 Uhr	<b>Digital Imaging: Wie lese ich was aus meinen Daten für eine optionale Behandlungsplanung?</b> Dr. Stefan Scherg
16.30-17.00 Uhr	<b>Verschraubte Lösungen – Digitale Planung für prothetischen Erfolg</b> Dr. Sebastian Horvath
17.00-17.30 Uhr	Kaffeepause
17.30-18.30 Uhr	<b>Digitale Behandlungsplanung und langfristiger Erfolg</b> Prof. Dr. Georg Mailath-Pokorny, Dr. Rudolf Fürhauser
18.30-19.00 Uhr	<b>Zusammenfassung &amp; Verabschiedung</b> Christian Berbalk
Ab 19.30 Uhr	<b>Get-together</b>

### Freitag, 24. Juni 2016, Unternehmerworkshop

09.30-12.00 Uhr	<b>Unser Wertversprechen an Sie: Geschäftsmodelle aus der Praxis für die Praxis</b> Christian Berbalk, Michael T. Studer Die Teilnahme am Workshop ist kostenfrei. Um Voranmeldung wird gebeten unter: <a href="mailto:fortbildung@nobelbiocare.com">fortbildung@nobelbiocare.com</a>
-----------------	--

### 3. Münchner Treff – Über Komplikationen und Misserfolge und deren Lösungen am Weichgewebe in der ästhetischen Implantologie



**1-tägiger Kurs**

**Kurs-Nr.: 132009**

TEILNEHMERZAHL	max. 70 Teilnehmer
ZIELGRUPPE	Implantologisch tätige Zahnärzte
ORT	The Charles Hotel, Sophienstrasse 28, 80333 München
TERMIN, ZEIT	Samstag, 09. April 2016, 09.00 bis 17.00 Uhr
REFERENTEN	Moderation: Dr. Christian Lex Dr. Egon Euwe
FRÜHBUCHER (BIS 29. FEBRUAR 2016)	309,00 € zzgl. MwSt. pro Teilnehmer
GEBÜHR	359,00 € zzgl. MwSt. pro Teilnehmer 309,00 € zzgl. MwSt. DGI-Mitglieder



Nach den erfolgreichen Zusammenkünften in München zu den Themen „Langzeiterfolg der Ästhetik“ und „Sicherheit der Augmentation“, möchten wir Sie heute zu einer erneut besonderen Fortbildung, unserem 3. Münchner Treff am 09. April 2016 einladen. Auf dieser Fortbildung wird Ihnen gezeigt, dass das Weichgewebemanagement der bedeutendste Schlüssel aller Behandlungsfälle, egal ob sofort oder verzögerte Implantation nach Exzision, ist. Ihnen werden diagnostische Eckpfeiler und praktikable Vorgehensweisen gezeigt.

Mit dem raschen Anwachsen der Implantologie in der Zahnheilkunde sind wir auch zunehmend mit Komplikationen und Misserfolgen der Implantate konfrontiert. Verbesserungen und erneute Behandlungen sind schwierig und zeitraubend. Ungenügende Qualität und Menge des Weichgewebes, falsche Fallauslese, falscher Implantattyp und Stellung, chirurgisch erzeugtes Trauma, das zu ästhetischen Kompromissen führt, großem Knochenverlust, Mukositis und späterer Periimplantitis und dem Verlust der biologischen Integration. Das Vorzeigen von solchen Praxisfällen dieser Kategorie mit dem Langzeitergebnis, der Behandlungslösung, sowie der Prävention ist einer der Höhepunkte dieses Kurses. Erfahren Sie all dieses durch unseren Experten Dr. Egon Euwe. Während der Veranstaltung wird eine Simultanübersetzung vom Englischen ins Deutsche stattfinden.

Nutzen Sie diese einmalige Gelegenheit Antworten auf Ihre Fragen von einem Spezialisten der Materie zu bekommen. Bringen Sie unter der Moderation von Dr. Christian Lex Ihre eigene Erfahrung in die ausgiebigen Diskussionen ein.

**Wir sehen uns beim 3. Münchner Treff.**

## Nobel Biocare DACH-Wintertreff



**3-tägiger Kurs**

**Kurs-Nr.: 135687**

TEILNEHMERZAHL	max. 50 Teilnehmer
ZIELGRUPPE	Zahnärzte, Zahntechniker
ORT	Hotel Seiblishof, Pasnatschweg 1, 6561 Ischgl, Österreich
TERMIN, ZEIT	Donnerstag, 14. April 2016 bis Samstag, 16. April 2016
REFERENTEN	Prim. Dr. Fürhauser, Univ.-Prof. Dr. Mailath-Pokorny, ZTM Prandtner, Prof. Dr. Tepper, Prof. Dr. Zechner, Christian Berbalk, Michael Studer
GEBÜHR	499,00 € zzgl. MwSt. pro Teilnehmer 499,00 CHF zzgl. MwSt. pro Teilnehmer (beinhaltet Teilnahme am Kongress und beide Abendessen, exkl. Übernachtung und Skipass)

**10** Stunden  
Fortbildungsstunden Schweiz

**10** Punkte  
Fortbildung nach BZAN/ÖZBZAK

Auf unserem Nobel Biocare DACH Wintertreff möchten wir Ihnen durch namhafte Referenten unsere drei Behandlungskonzepte näherbringen:

- All-on-4 - Feste Zähne an einem Tag
- Sofortversorgung des Einzelzahns
- Digitale Implantologie

Sie erhalten die Möglichkeit sich während der Tagung und im Anschluss im kleinen kollegialen Kreise mit den Referenten aktiv auszutauschen.

### Donnerstag, 14. April 2016

- 19.00 Uhr individuelle Anreise  
19.30-23.00 Uhr gemeinsames Abendessen

### Freitag, 15. April 2016

- 09.30-12.30 Uhr Postervorträge  
12.30-14.00 Uhr Mittagspause  
14.00-15.30 Uhr All-on-4 – *Prim. Dr. Fürhauser, Univ.-Prof. Dr. Mailath-Pokorny, ZTM Prandtner*  
15.30-16.00 Uhr Kaffeepause  
16.00-17.30 Uhr All-on-4 – *Prim. Dr. Fürhauser, Univ.-Prof. Dr. Mailath-Pokorny, ZTM Prandtner*  
19.30-23.00 Uhr gemeinsames Abendessen

### Samstag, 16. April 2016

- 10.00-12.00 Uhr Workshop Wertversprechen – *Christian Berbalk, Michael Studer*  
12.00-13.00 Uhr Mittagspause  
13.00-14.30 Uhr Sofortversorgung / Sofortimplantation – *Prof. Dr. Tepper*  
14.30-14.45 Uhr Kaffeepause  
14.45-16.00 Uhr Digitale Implantologie – *Prof. Dr. Zechner*  
16.00-16.15 Uhr Verabschiedung, Ende der Veranstaltung

# SAVE THE DATE



## INTERNATIONALE DENTAL-SCHAU 21. bis 25. März 2017

2017 ist es wieder soweit – vom 21. bis 25. März 2017 findet die 37. Internationale Dental-Schau in Köln statt.

Gewinnen Sie einen Einblick in unsere Erlebniswelt Implantologie und Technik und besuchen Sie uns an unserem Stand.

**Wir freuen uns auf Sie!**



Spannende Hands-on und Kurzvorträge erwarten Sie an unserem Stand, fordern Sie Ihr persönliches Programmheft an unter [fortbildung@nobelbiocare.com](mailto:fortbildung@nobelbiocare.com).

Weitere Informationen zum Event finden sie unter [nobelbiocare-news.de](http://nobelbiocare-news.de)



# Das Patientenbedürfnis nach festen Zähnen an einem Tag – All-on-4®

In Deutschland, Österreich und der Schweiz gibt es eine hohe Anzahl an Vollprothesenträgern oder Patienten, denen die Zahnlosigkeit droht.

Die **Häufigkeit der Zahnlosigkeit** wird in den nächsten Jahren trotz verbesserter Mundhygiene und Prophylaxe **weiter zunehmen**. Entscheidend beeinflusst wird diese Entwicklung vom Alterungsprozess der Bevölkerung.

Diese Patienten möchten aber wieder **unbeschwert lachen können, mit Genuss und Freude essen, und ohne Einschränkungen am sozialen Leben teilhaben**.

„Feste Zähne an einem Tag – All-on-4“ steigert die Lebensqualität und das Selbstwertgefühl dieser Menschen und lassen sie das Leben wieder in vollen Zügen genießen.

Es ist faszinierend und beeindruckend, sich Vorher- und Nachherfotos von Patienten anzusehen, die mit All-on-4 behandelt wurden. Viele der Patientinnen und Patienten sind nicht wieder zu erkennen. Die **wiedergewonnene Lebensqualität und das wiedergewonnene Selbstwertgefühl** führen dazu, dass sich die Patienten in Ihrem Auftreten und Erscheinungsbild ändern. Sei dies durch einen neuen Haarschnitt, eine neue Brille oder gar eine neue Garderobe.

„**Feste Zähne an einem Tag – All-on-4**“ bedingt, **als Mediziner und als Unternehmer zu handeln**, der das Patientenbedürfnis und Patientenpotential erkennt und aktiv den Patienten anspricht und über seine Behandlungsoptionen aufklärt.

Wir unterstützen Sie darin, diese Patienten mit All-on-4, einer wissenschaftlich abgestützten und im klinischen Alltag erprobten Behandlungsmethode, zu behandeln. Das Wohlbefinden und Bedürfnis der Patienten nach einer zeitnahen, funktionalen und ästhetischen Behandlung stehen hierbei im Vordergrund.

In diesem Kapitel finden Sie Kursvorschläge zur **Chirurgie und Prothetik**, aber auch für **Hospitation** und **Fortbildungen für den Zahntechniker**: ausgerichtet auf das Patientenbedürfnis nach festen Zähnen an einem Tag – All-on-4.



## All-on-4®

### Versorgungskonzept „Feste Zähne an einem Tag!“



#### 1-tägige Kurse

TEILNEHMERZAHL	bis max. 10 Teilnehmer pro Kurs
ZIELGRUPPE	Implantologisch tätige Zahnärzte, Zahntechniker, NobelGuide Anwender
TERMIN, ZEIT	siehe jeweilige Termine 2016
GEBÜHR	249,00 € zzgl. MwSt. pro Teilnehmer

Prothesenträger und Patienten, denen die Zahnlosigkeit droht, haben oft eine enorme Minderung der Lebensqualität. Neben Funktionsstörungen empfinden sie eine starke Beeinträchtigung ihres sozialen Umfelds. Um die Lebensqualität Ihrer Patienten zu erhöhen, bieten wir Ihnen eine optimale Möglichkeit, die All-on-4 Behandlungsmethode für zahnlose und teilbezahnte Kiefer effizient und erfolgreich in Ihre Praxis zu integrieren. Die festsitzende Versorgung auf vier Implantaten je Kiefer an einem Behandlungstag ist ein attraktives Therapiekonzept für viele Patienten mit Prothesen oder drohendem Zahnverlust. In unserem eintägigen praxisorientierten Live-OP Kurs möchten wir Ihnen die Erfolgsparameter für die praktische Umsetzung der bekannten Theorie vermitteln. Neben der Live-OP werden auch die einzelnen Schritte der Durchführung sowie das Einsetzen der definitiven prothetischen Arbeit live am Patienten demonstriert.

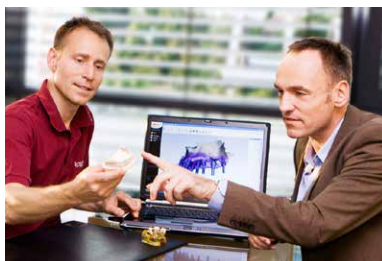
#### Inhalte und Lernziele

- Vorstellung der All-on-4 Behandlungsmethode anhand mehrerer Fallbeispiele
- Für welche Praxen eignet sich die Behandlungsmethode?
- Wirtschaftliche Faktoren für Ihre Praxis
- Welche Patienten eignen sich für die Versorgungsmöglichkeit?
- Geeignete Patienten identifizieren
- Wie führe ich das Patientengespräch und überzeuge von der Versorgungsmöglichkeit?
- Vorstellung von Patientenfällen
- Schritt für Schritt Anleitung von der Implantatplanung und -insertion im zahnlosen Kiefer bis hin zur provisorischen Versorgung unter ständiger Berücksichtigung des prothetischen Ergebnisses
- Einbindung der schablonengeführten Chirurgie für eine sichere und vorhersagbare Implantatinsertion
- Mögliche restaurative Versorgung
- Vorteile individuell angefertigter CAD/CAM-Lösungen
- Erfolgreiche Zusammenarbeit von Zahnarzt und Zahntechniker
- Live-OP
- Sofortversorgung/Langzeitprovisorium
- Zusammenarbeit Prothetiker – Techniker – Chirurg von der Planung bis zum fertigen Ergebnis

Nutzen Sie die Gelegenheit zum fachlichen Austausch mit den Referenten und den Kollegen.



## Termine



### 1-tägige Kurse

Kurs-Nr.: 135166 & 135167

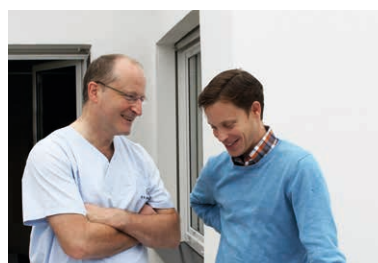
ORT	Zahnklinik PODBI344, Podbielskistraße 344, 30655 Hannover
TERMINE, ZEIT	Freitag, 11. März 2016, 09.00 bis 17.00 Uhr Freitag, 21. Oktober 2016, 09.00 bis 17.00 Uhr
REFERENT	Dr. Gerald Schillig, Experte für Implantologie, Zahnklinik PODBI344



### 1-tägige Kurse

Kurs-Nr.: 135597 & 135598

ORT	Praxis Dr. Vasiljević – Implantologie & Zahnheilkunde, Dorfmitte 2, 26446 Friedeburg
TERMINE, ZEIT	Freitag, 22. April 2016, 09.00 bis 17.00 Uhr Freitag, 23. September 2016, 09.00 bis 17.00 Uhr
REFERENT	Vladan Vasiljević, VasiClinic - Zahngesundheit und Ästhetik, Friedeburg



### 1-tägiger Kurs

Kurs-Nr.: 133168

ORT	Praxis für Implantologie & Parodontologie, Giesenkirchener Straße 40, 41238 Mönchengladbach
TERMIN, ZEIT	Samstag, 23. April 2016, 09.00 bis 17.00 Uhr
REFERENTEN	Dr. Ana Ferro, MALO CLINIC, Lissabon, Portugal Dr. Bernd Quantius, Master of Science in Oral Implantology

## Termine



### 1-tägiger Kurs

**Kurs-Nr.: 135613**

ORT	dodens Tempelhof, Ärztezentrum Tempelhofer Hafen, Tempelhofer Damm 227, 12099 Berlin
TERMIN, ZEIT	Freitag, 10. Juni 2016, 09.00 bis 17.00 Uhr
REFERENT	Dr. Claus Schüttler-Janikulla, M.Sc.



### 1-tägiger Kurs

**Kurs-Nr.: 135160**

ORT	Praxisklinik Dres. Buchholz & Kollegen, Luitpoldstraße 44a, 91052 Erlangen
TERMIN, ZEIT	Samstag, 18. Juni 2016, 09.00 bis 16.00 Uhr
REFERENTEN	Dr. René Buchholz, M.Sc. & Dr. Steffen Buchholz, M.Sc.

## Termine



### 1-tägiger Kurs

Kurs-Nr.: 135621

ORT	Zahnarztpraxis Dr. Cora Grünewald und Dr. Dirk Grünewald M.Sc., Clemensstraße 2, 56068 Koblenz
TERMIN, ZEIT	Samstag, 24. September 2016, 09.00 bis 16.00 Uhr
REFERENT	Dr. Dirk Grünewald, M.Sc.



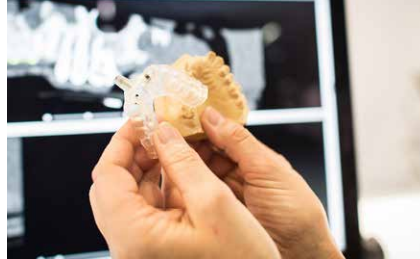
### 1-tägiger Kurs

Kurs-Nr.: 135162

ORT	Zahnarztpraxis Dr. Kaiser & Kollegen, Bahnhofplatz 7, 82054 Sauerlach (bei München)
TERMIN, ZEIT	Samstag, 15. Oktober 2016, 09.00 bis 17.00 Uhr
REFERENT	Dr. Jörg Kaiser, MSc.

# All-on-4® Hospitationen

## Lernen Sie die Behandlungsmethode in konzentrierten Kleingruppen



### 1-tägige Kurse

TEILNEHMERZAHL	bis max. 3 Teilnehmer
ZIELGRUPPE	Erfahrene implantologisch tätige Zahnärzte, Oralchirurgen, MKG-Chirurgen
TERMIN, ZEIT	auf Anfrage
GEBÜHR	auf Anfrage bei dem jeweiligen Behandler

Individuelle Fortbildungswünsche können am besten im Rahmen einer Hospitation erfüllt werden. Schauen Sie dabei erfolgreichen Kollegen über die Schulter, der direkte Kontakt zum Erfolg bringt Sie und Ihre Praxis weiter. Daher bieten wir Ihnen die Möglichkeit, erfahrene Ärzte in deren Ordination zu besuchen.

**Bitte kontaktieren Sie gerne direkt die aufgeführten Kollegen und stimmen einen individuellen Termin ab.**



**Dr. Helmut Baader, M.Sc.**  
**Praxis für Zahnheilkunde,  
Implantologie & Ästhetik**

Mattsieser Straße 1,  
87719 Mindelheim  
Tel. +49 82 61 17 27



**Dr. Bernhard Drüke**  
**Zentrum für Zahnimplantate  
Münster**

Schorlemerstraße 16,  
48143 Münster  
Tel. +49 25 15 51 55



**Dr. Matthias Brückner**  
**Gemeinschaftspraxis  
Dres. Brückner & Reiß**

Bismarckstr. 7  
01257 Dresden  
Tel. +49 35 12 03 16 09



**Dr. Dr. Alfons Eißing**  
**Implantatzentrum Emsland**

Pestalozzistraße 1 b,  
49808 Lingen  
Tel. +49 59 15 48 84



**Dr. Dr. Irina Brzenska**  
**Belleza-Praxisklinik für  
Implantologie & Ästhetik**

Bölschestraße 113,  
12587 Berlin  
Tel. +49 30 65 66 16 780



**Zahnarztpraxis  
Dr. Antje Grocholl**

Chemnitzer Str. 105a  
12621 Berlin-Kaulsdorf  
Tel. +49 30 56 70 17 70



**Praxisklinik Dres. Buchholz  
und Kollegen**

Luitpoldstraße 44A,  
91052 Erlangen  
Tel. +49 91 31 23 108



**Dr. Jörg Kaiser**  
**Dr. Kaiser & Kollegen**

Bahnhofplatz 7,  
82054 Sauerlach  
Tel. +49 81 04 64 98 21

## Weitere Hospitationen



**Dr. Michael Korsch**  
**Akademie für Zahnärztliche  
 Fortbildung**  
 Lorenzstraße 7,  
 76135 Karlsruhe  
 Tel. +49 72 19 18 12 00



**Dr. Gerald Schillig**  
**Zahnklinik PODBI344**  
 Podbielskistraße 344,  
 30655 Hannover  
 Tel. +49 51 15 62 525



**Christiane Merkel**  
**Zahnärztin/Oralchirurgin**  
 Goethestraße 32  
 18209 Bad Doberan  
 Tel. +49 38 20 37 79 733



**Jens Schönberg, M.Sc., M.Sc.**  
**Praxis moderner Zahnmedizin**  
 Friedrich-Wilhelm-Straße 7,  
 46562 Voerde  
 Tel. +49 51 15 62 525



**Dr. Bernd Quantius, M.Sc.**  
**Praxis für Implantologie und  
 Parodontologie**  
 Giesenkirchener Straße 40,  
 41238 Mönchengladbach  
 Tel. +49 21 66 10 050



**Dr. Tim Übermuth**  
**Dr. Übermuth, Adasch und  
 Partner**  
 Sägemühlenstraße 5A,  
 29221 Celle  
 Tel. +49 51 41 39 11



**Thorsten Radam**  
**Zahnarztpraxis**  
 Ölberg 11,  
 98617 Meiningen  
 Tel. +49 36 93 47 10 74



**Vladan Vasiljević**  
**VasiClinic**  
 Dorfmitte 2,  
 26446 Friedeburg (Ostfriesland)  
 Tel. +49 44 65 81 42



**Dr. Stefan Reinhardt**  
**Zentrum für  
 Zahnimplantate Münster**  
 Schorlemerstraße 16,  
 48143 Münster  
 Tel. +49 25 15 51 55



**Dr. Bastian Wessing**  
**Praxisklinik der Zahnheilkunde  
 am Luisenhospital Aachen**  
 Boxgraben 99,  
 52064 Aachen  
 Tel. +49 24 14 00 72 77



**PD Dr. Dr. Dennis Rohner**  
**CFC Hirslanden Klinik**  
 Rain 34,  
 CH-5000 Aarau,  
 Tel. +41 62 83 67 878



**Dr. Andreas Willer**  
**Praxis für zahnärztliche  
 Operationen und Implantologie**  
 Halberstädter Straße 55  
 39112 Magdeburg  
 Tel. +49 39 17 33 52 01



**Dr. Stefan Scherg**  
**Zahnarztpraxis**  
 Am Steinlein 3,  
 97753 Karlstadt  
 Tel. +49 93 53 61 43

# Melden Sie sich an!

Treffen Sie Prof. Dr. Paulo Malo persönlich in Mönchengladbach – am Samstag, 03. September 2016



Prof. Dr. Paulo Malo



Dr. Ana Ferro (rechts) moderiert die All-on-4 OP von Prof. Dr. Paulo Malo und Dr. Bernd Quantius



Dr. Bernd Quantius

## Innovationen und höchste Qualität.

Im Laufe der vergangenen Jahre hat die MALO CLINIC immer wieder innovative Techniken und Methoden entwickelt. Dazu gehört beispielsweise das innovative All-on-4 Konzept, welches als eines der großen Durchbrüche der letzten 40 Jahre im Bereich der Zahnheilkunde gilt. Tatsächlich hat die MALO CLINIC zahlreiche innovative Produkte und Verfahren entwickelt, die von hunderten Zahnärzten weltweit verwendet werden.

**Praxis für Implantologie und Parodontologie**  
**Dr. Bernd Quantius<sup>1</sup>, Milena Hopp<sup>2</sup>**  
Zahnärzte, Partnerschaftsgesellschaft  
<sup>1</sup>Master of Science in Oral Implantology, Spezialist Implantologie (DGZI)  
<sup>2</sup>Tätigkeitsschwerpunkt Parodontologie



IN PARTNERSHIP  
**MALO CLINIC**  
 DENTAL CARE

Neben der Weiterentwicklung von Prozeduren und Neuentwicklung von Techniken zur Zahnpflege und -sanierung steht die MALO CLINIC vor allem auch für höchste Qualität in medizinischen Leistungen und der Patientenversorgung.



Zahnersatz leicht gemacht:  
 Implantologie-Vordenker Prof. Dr. Paulo Malo (links) erklärt mit viel Esprit die Vorteile der All-on-4 Methode.

Erleben Sie  
**Prof. Dr. Paulo Malo**  
 in einer **LIVE-OP!**



Dr. Bernd Quantius



Prof. Dr. Paulo Malo



Dr. Ana Ferro

### 1-tägiger Kurs

Kurs-Nr.: 135887

TEILNEHMERZAHL	bis max. 50 Teilnehmer
ZIELGRUPPE	Erfahrene implantologisch tätige Zahnärzte, Oralchirurgen, MKG-Chirurgen
ORT	Mönchengladbach
TERMIN, ZEIT	Samstag, 03. September 2016, 09.00 bis 17.00 Uhr
REFERENTEN	Prof. Dr. Paulo Malo, Dr. Ana Ferro & Dr. Bernd Quantius
GEBÜHR	399,00 € zzgl. MwSt. pro Teilnehmer

Die All-on-4 Fortbildungen mit Dr. Bernd Quantius in seiner Mönchengladbacher Praxis sind etwas Besonderes: Als erster Zahnarzt in Deutschland ist er offizieller Partner der MALO CLINIC in Lissabon und gehört zu den insgesamt 18 All-on-4 Kompetenzzentren von Nobel Biocare in Deutschland.

Bereits am 09. Mai 2015 hatten mehr als einhundert Teilnehmer die Gelegenheit Prof. Paulo Malo – den Entwickler des All-on-4 Behandlungskonzepts – auf unserer Veranstaltung in Mönchengladbach in einer Live-OP mit anschließendem kollegialen Austausch zu erleben.

**Aufgrund der hohen Nachfrage konnten wir Prof. Paulo Malo erneut am 03. September 2016 als Referent gewinnen.**

Eine All-on-4 OP mit Prof. Paulo Malo und dem Team von Dr. Bernd Quantius wird live aus der Praxis übertragen. Prof. Paulo Malo und Dr. Bernd Quantius werden Ihnen nach der Durchführung der OP persönlich für einen sicherlich spannenden Wissensaustausch mit anschließender Diskussion zur Verfügung stehen.

Das All-on-4 Konzept für die Rehabilitation zahnloser Kiefer hat viele Vorteile für die Patienten: Sie erhalten in der Regel auf vier Implantaten einen festsitzenden implantatgestützten Zahnersatz, der sofort belastet werden kann. Augmentative Maßnahmen sind nicht notwendig. Wie das Konzept „Feste Zähne an einem Tag“ erfolgreich in der Praxis umgesetzt wird, haben die beiden All-on-4 Spezialisten Dr. Bernd Quantius und Dr. Ana Ferro aus der MALO CLINIC Lissabon bereits Ende Oktober 2015 in Mönchengladbach gezeigt.

### Highlights

- Live-OP mit sofortiger Erstellung der Prothetik und Fallbesprechung
- Vorteile und ästhetische Besonderheiten des MALO CLINIC Protokolls, auch bei Patienten mit atrophiertem Oberkiefer
- Der Einsatz von Zygoma Implantaten im MALO CLINIC Protokoll: Chirurgisches All-on-4 Protokoll Hybrid und Double Zygoma
- Überlegungen hinsichtlich Patientenauswahl und Behandlungsplanung
- Chirurgisches und prothetisches Vorgehen (sofortige und endgültige Versorgung)
- Wissenschaftlicher Hintergrund des chirurgischen All-on-4 Protokolls

## Kurse an der MALO CLINIC, Lissabon



### All-on-4 Surgical Protocol

#### MALO CLINIC Rehabilitation Protocol for Edentulism

Prof. Dr. Paulo Malo and the MALO CLINIC Clinical Team

– Freitag, 11. März bis Samstag, 12. März 2016

– Freitag, 16. September bis Samstag, 17. September 2016

**Gebühr: € 1.650,00**

EXKLUSIV

Nobel Biocare Kunden zahlen  
**€ 1.237,50 Teilnahmegebühr**  
(25% Ermäßigung)

### 3-day Clinical Residency

Prof. Dr. Paulo Malo and the MALO CLINIC Clinical Team

– Donnerstag, 10. März bis Samstag, 12. März 2016

– Donnerstag, 05. Mai bis Samstag, 07. Mai 2016

– Donnerstag, 14. Juli bis Samstag, 16. Juli 2016

– Donnerstag, 15. September bis Samstag, 17. September 2016

– Donnerstag, 17. November bis Samstag, 19. November 2016

**Gebühr: € 5.850,00**

EXKLUSIV

Nobel Biocare Kunden zahlen  
**€ 3.510,00 Teilnahmegebühr**  
(40% Ermäßigung)

### All-on-4 Surgical Protocol & Zygoma

#### Rehabilitating Severely Atrophic Maxillae with the MALO CLINIC Protocol

Prof. Dr. Paulo Malo, Dr. Armando Lopes and the MALO CLINIC Clinical Team

– Freitag, 17. Juni bis Samstag, 18. Juni 2016

– Freitag, 02. Dezember bis Samstag, 03. Dezember 2016

**Gebühr: € 2.950,00**

EXKLUSIV

Nobel Biocare Kunden zahlen  
**€ 2.212,50 Teilnahmegebühr**  
(25% Ermäßigung)

### Zygoma Clinical Residency

#### Rehabilitating Severely Atrophic Maxillae with the MALO CLINIC Protocol

Prof. Dr. Paulo Malo, Dr. Armando Lopes and the MALO CLINIC Clinical Team

– Freitag, 22. Januar bis Samstag, 23. Januar 2016

– Freitag, 29. April bis Samstag, 30. April 2016

– Freitag, 22. Juli bis Samstag, 23. Juli 2016

– Freitag, 21. Oktober bis Samstag, 22. Oktober 2016

**Gebühr: € 6.650,00**

EXKLUSIV

Nobel Biocare Kunden zahlen  
**€ 3.990,00 Teilnahmegebühr**  
(40% Ermäßigung)

### 5-day Special Clinical Residency

#### Rehabilitating Severely Atrophic Maxillae with the MALO CLINIC Protocol

Prof. Dr. Paulo Malo, Dr. Armando Lopes and the MALO CLINIC Clinical Team

– Dienstag, 02. Februar bis Samstag, 06. Februar 2016

– Dienstag, 20. September bis Samstag, 24. September 2016

**Gebühr: € 12.500,00**

EXKLUSIV

Nobel Biocare Kunden zahlen  
**€ 7.500,00 Teilnahmegebühr**  
(40% Ermäßigung)

**MALO CLINIC**  
EDUCATION

Weitere Informationen zu den MALO CLINIC Education-Fortbildungen finden Sie unter: [www.maloeducation.com](http://www.maloeducation.com)  
Mail: [education@maloclinics.com](mailto:education@maloclinics.com) | Tel + 351 217 247 080

Frühjahrssymposium 2016  
Bayerischer Implantologietag  
Bayerischer Landesverband im DGI e.V.



Prof. Dr. Paulo Malo

## The edentulous patient – the MALO CLINIC Concept for oral rehabilitation

Erleben Sie Prof. Dr. Paulo Malo auf dem Frühjahrssymposium 2016 vom 22. bis 23. April 2016 in München. Am Samstag gibt Prof. Dr. Paulo Malo ab 16.40 Uhr einen einstündigen Einblick über die Behandlungsmethoden bei zahnlosen Patienten.

### Veranstaltungsort:

Dolce Munich Unterschleißheim  
Conference Center & Hotel  
Andreas-Danzer-Weg 1  
85716 Unterschleißheim

### Verbindliche Anmeldung

Online: [www.dginet.de/event/FS-Muenchen](http://www.dginet.de/event/FS-Muenchen)  
Fax: +49 (89) 55 05 209-2



Im Zeitraum von **2004** bis **2015** wurden an der Implantatakademie Wien insgesamt **15.100** Patienten behandelt, rund **3.000 Augmentationen** durchgeführt und **20.000 Implantate** mit einer Erfolgsrate von **97%** gesetzt.

Die Akademie für orale Implantologie in Wien behandelt einerseits überwiesene Patienten mit implantologischen Fragestellungen und bietet andererseits eine geeignete Plattform für Fortbildung auf höchstem Niveau.

Alle Ärzte der Akademie sind akademische Lehrer, didaktisch geschult und Vortragende auf den wichtigsten implantologischen Kongressen der Welt. Für die deutsche Gesellschaft für Implantologie (DGI) veranstaltet die Akademie regelmäßig Weiterbildungen und hat weit über 100 Fortbildungskurse für implantologisch tätige Zahnärzte abgehalten.

Die Akademie für orale Implantologie hat 900 m<sup>2</sup> Behandlungsfläche; ist mit zwei Seminarräumen und Videoübertragung aus allen Operationssälen sowie prothetischen Behandlungseinheiten ausgestattet und betreibt ein im Haus befindliches Zahntechnisches Labor.



**akademie**  
FÜR ORALE IMPLANTOLOGIE

Videübertragung  
durch HD Übertragung

## Moderne Implantologie – der Patient im Fokus Teamevent – Chirurg, Prothetiker und Zahntechniker



### 2-tägige Kurse

Kurs-Nr.: 137038 & 137039

ZIELGRUPPE	Implantologisch tätige Zahnärzte & Kieferchirurgen, Zahntechniker
TEILNEHMERZAHL	bis max. 30 Teilnehmer
TERMINE, ZEIT	Freitag, 03. Juni 2016, 12.00 Uhr bis 18.00 Uhr & Samstag, 04. Juni 2016, 09.00 Uhr bis 17.00 Uhr  Freitag, 11. November 2016, 12.00 Uhr bis 18.00 Uhr & Samstag, 12. November 2016, 09.00 Uhr bis 17.00 Uhr
ORT	Akademie für Orale Implantologie, Lazarettgasse 19, 1090 Wien
REFERENTEN	Priv.-Doz. Dr. Busenlechner, Prim. Dr. Fürhauser, Univ.-Prof. DDr. Haas, Univ.-Prof. Dr. Mailath-Pokorny, Univ.-Prof. DDr. Watzek
GEBÜHR	950,00 € zzgl. MwSt. pro Teilnehmer 1.250,00 € zzgl. MwSt. pro Teilnehmer in Begleitung des Zahntechnikers (Anreise und Übernachtung sind von den Teilnehmern selbst zu organisieren.)



„Der Kurs an der Akademie ist einer der ganz seltenen Fortbildungen, die tatsächlich für das Team gedacht sind. Chirurgie, Prothetik und Zahntechnik auf einer Augenhöhe. Die standardisierten Abläufe sind übersichtlich und seitdem wir sie eingeführt haben, spüren wir eine deutliche Entlastung in unserer täglichen Arbeit.“

– Aussage eines Kursteilnehmers 2015 –

Ein wichtiger Teamplayer für einen reibungslosen Ablauf und ein optimales Ergebnis ist der Patient. Seine Wünsche sollten bei der Behandlungsplanung im Mittelpunkt stehen. Dies ist durch die Einführung von einfachen, strukturierten und patientenorientierten Konzepten in jeder Ordination möglich. Durch jahrelange Erfahrung wurden standardisierte & reproduzierbare Abläufe entwickelt, die wir Ihnen in diesem Kurs näher bringen wollen. Anhand von Live-OP's wird aufgezeigt, wie wichtig das Teamwork von Chirurg, Prothetiker & zahntechnischem Labor ist, vor allem bei der Sofortimplantation mit Sofortversorgung, aber auch bei der schablonengeführten Implantation (NobelClinician). Um vorhersagbare Ergebnisse zu erreichen, empfiehlt es sich, auch Ihren Zahntechniker zu diesem Event mitzubringen. Er erhält Tipps und Tricks bei der Herstellung von Sofortversorgungen durch unser kompetentes zahntechnisches Labor.

### Kursziele & Kursinhalt

- Der Patient im Fokus
- Minimalinvasiv – maximal patientenorientiert
- Präventive/regenerative Maßnahmen
- Chirurgie & Prothetik als harmonische Einheit



## All-on-4®

Versorgungskonzept „Feste Zähne an einem Tag!“



### 1-tägiger Kurs

Kurs-Nr.: 135690

TEILNEHMERZAHL	max. 10 Zahnärzte/Kieferchirurgen & max. 5 Zahntechniker
ZIELGRUPPE	Erfahrene Kliniker und Zahntechniker, die ihre Behandlungsmöglichkeiten durch moderne, implantatbasierte Zahnerhaltung für den zahnlosen Kiefer erweitern wollen.
ORT	Praxis Dr. Roberto Sleiter, Einschlagstrasse 2, 4622 Egerkingen
TERMIN, ZEIT	Freitag, 03. Juni 2016, 08.30 bis 18.30 Uhr
REFERENTEN	Dr. Roberto Sleiter, Fachzahnarzt für Oralchirurgie, Egerkingen Prof. Dr. Michael Bornstein, Universität Bern
GEBÜHR	1.750 CHF zzgl. MwSt. pro Teilnehmer 1.950 CHF zzgl. MwSt. pro Teilnehmer in Begleitung des Zahntechnikers



Vorstellung der All-on-4 Behandlungsmethode für zahnlose Kiefer mit maximalem Patientennutzen, welche auf langjährige klinische Erfahrung und Studien basiert. Anhand von Live-OP's werden wir Schritt für Schritt die Sofortimplantation und Sofortversorgung kennenlernen sowie auch mit welchen Abläufen ein vorhersehbares Ergebnis erzielt werden kann. Dabei werden wir uns auch im Detail mit den aktuell verfügbaren wissenschaftlichen Studien zu diesem Thema auseinandersetzen.

### Themenschwerpunkte

- Patientenauswahl und Behandlungsplanung
- All-on-4 Live-OPs mit Chirurgie im Oberkiefer und/oder Unterkiefer
- Prothetische Versorgung
- Ästhetische Möglichkeiten mit All-on-4

### Lernziele

- Versorgungsmöglichkeit des zahnlosen Kiefers anhand des All-on-4 Konzepts erlernen
- Analysieren Sie die Behandlungsmöglichkeiten für fortgeschrittene Rehabilitation des zahnlosen Kiefers im Zusammenspiel mit digitaler Behandlungsplanung
- Lernen Sie mehr über erweiterte Behandlungsoptionen, die sich auf das All-on-4 Behandlungskonzept und festsitzenden Zahnersatz beziehen
- Verstehen Sie die einzigartigen Vorteile, die das All-on-4 Behandlungskonzept Ihren Patienten und Ihnen bietet

### Abendprogramm - Freitag, 03. Juni 2016

Geniessen Sie im exklusiven Alpen Grill Hüttli des Restaurants Chutz ein frisches und von Ihnen selbst zubereitetes Grill-Menü und lassen Sie den Tag in gemütlicher Atmosphäre ausklingen.

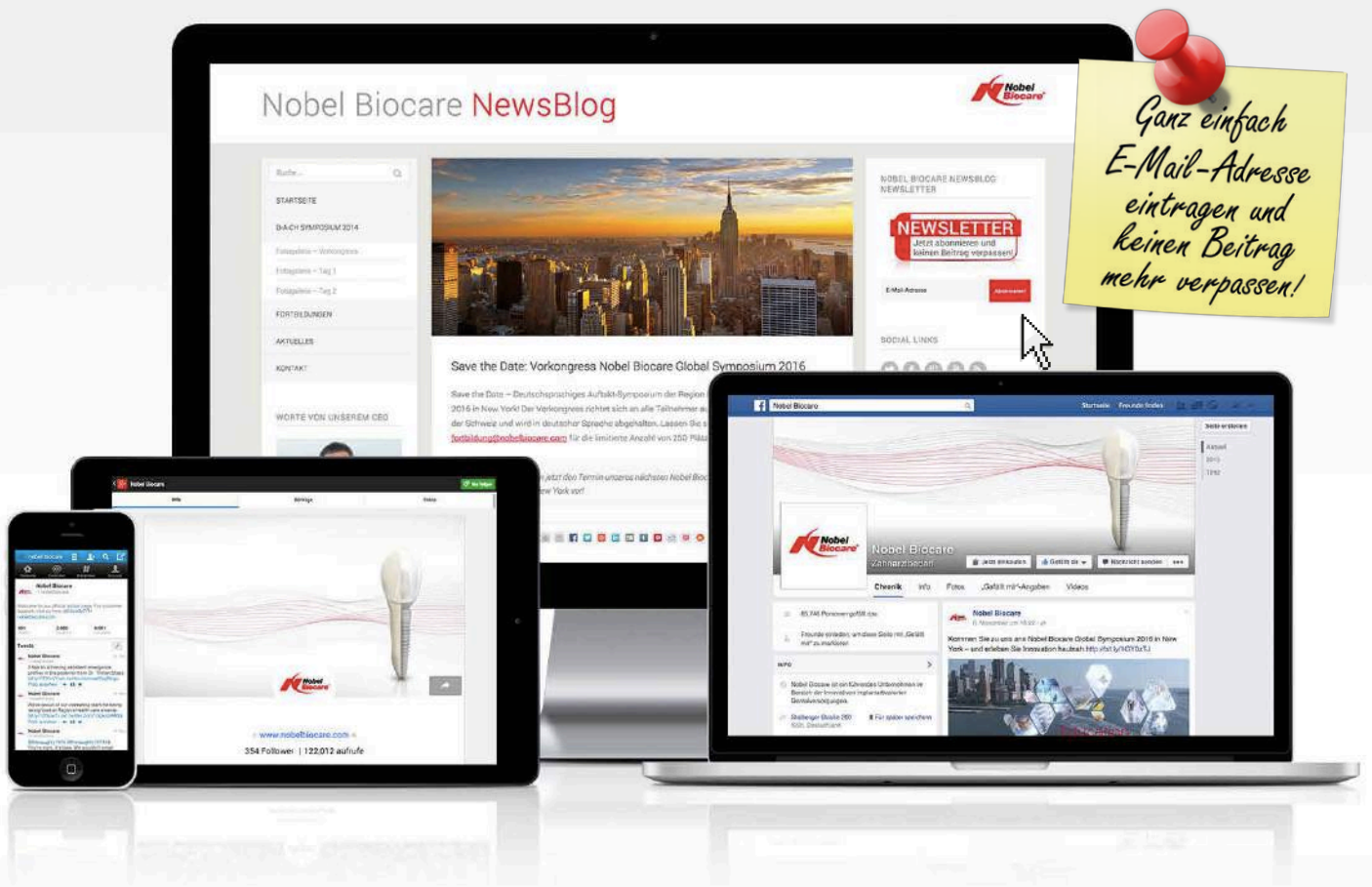


Nobel Biocare® NewsBlog

# JETZT ABONNIEREN!

**Immer die aktuellsten News:**

Fortbildungen, Produktneuigkeiten, Symposien, Events



**Der neue Nobel Biocare NewsBlog hält Sie immer auf dem Laufenden.**

Unter [nobelbiocare-news.com](http://nobelbiocare-news.com) verpassen Sie jetzt keine Neuigkeit rund um Nobel Biocare und erfahren als einer der Ersten von neuen Fortbildungen und aktuellen Produkthighlights.

# Heute lernen... morgen behandeln.

Wir bieten professionelle Fortbildung für Zahnärzte auf den Gebieten der Parodontologie und Implantologie.

Intensive persönliche Betreuung zeichnet unser Institut aus.



IPI München

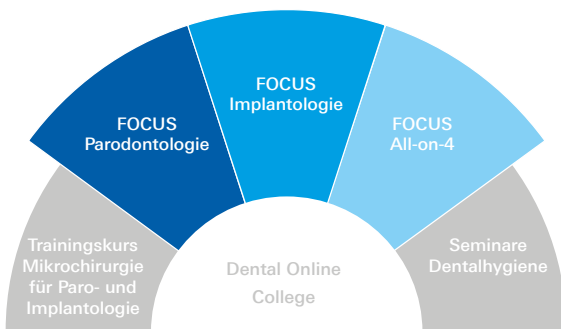
Privatinstitut für Parodontologie  
und Implantologie GmbH

IPI GmbH

Richard-Strauss-Strasse 69

81679 München

[www.ipi-muenchen.de](http://www.ipi-muenchen.de)



## FOCUS Parodontologie & Implantologie

Diese Kurse bringen Sie auf den neuesten Stand in Theorie und Praxis der Parodontologie und Implantologie. In Live-OP's bekommen Sie einen Einblick in die aktuellen chirurgischen Techniken, die Sie im Hands-on-Training vertiefen.

## FOCUS All-on-Four »Feste Dritte Zähne«

Ein Intensivkurs mit Live OP und Techniker-Demo für Zahnärzte und Zahntechniker. Ein Patient wird live chirurgisch und prothetisch nach diesem Konzept behandelt. Sie erleben die Live-OP und das Herstellen der definitiven implantatgetragenen Brücke in unserem Dentallabor. In Vorträgen werden das Konzept und der Behandlungsplan diskutiert.

## Trainingskurs Mikrochirurgie für Para- und Implantologie

Das Konzept der Mikrochirurgie und die dahinter stehende Philosophie der Minimalinvasivität können in allen Teilbereichen der zahnärztlichen Chirurgie angewandt werden. Der atraumatische Umgang mit Hart- und Weichgewebe resultiert in einer schnelleren Wundheilung, weniger postoperativen Komplikationen und ästhetisch und funktionell nachhaltigen Ergebnissen. Anhand von Vorträgen, Live-OP's und einem Hands-On-Training werden Ihnen mikrochirurgische Techniken zur Lappenbildung, Lappenmobilisation, Hartgewebsmanagement und Naht praktisch und theoretisch vermittelt.

## Seminare Dentalhygiene

Unsere Seminare Dentalhygiene richten sich an das zahnmedizinische Prophylaxepersonal.

[www.coaching-prophylaxe.de](http://www.coaching-prophylaxe.de)

## Online-Kurse / Dental Online College

Kursbegleitend steht Ihnen ein Zugang zum DOC zur Vertiefung Ihres erlernten Wissens zur Verfügung.

[www.ipi-muenchen.de](http://www.ipi-muenchen.de)

## CME-Punkte

### Focus Kurse

Parodontologie & Implantologie

All-on-Four Tageskurs

Trainingskurs Mikrochirurgie

Seminar Dentalhygiene

NEU

## Sonderveranstaltungen

### Praxistage in München

16.+17. Dezember 2016 | Kurs-Nr. 1623

8 CME

Stabile Architektur um Implantate

**Inaki Gamborena**, Spanien

**Michael Stimmelmayer**, Deutschland  
und Münchner Team

## Trainingskurs Mikrochirurgie in der Parodontologie und Implantologie

### Hands-on Training und Live-OP

24.+25. Juni 2016 | 9:00-17:00 Uhr | Kurs-Nr. 1664

Mikrochirurgisches Konzept, Schnittführung, Lappendesign  
Lappenmobilisation, Nahttechniken, Atraumatische Extraktion

## Seminare Dentalhygiene

Die Erhaltungstherapie der Zähne und Implantate ist ein Schlüssel zum Langzeiterfolg. Auch dieses Jahr bieten wir wieder Seminare für Prophylaxepersonal an. Wir haben unser Angebot um einige attraktive Seminare erweitert.

Weitere Informationen unter [www.coaching-prophylaxe.de](http://www.coaching-prophylaxe.de)

### BolzWachtel DentalClinic

Richard-Strauss-Strasse 69 | 81679 München

T 089.92 87 84-22 | F 089.92 87 84-11

[info@ipi-muenchen.de](mailto:info@ipi-muenchen.de)

[www.ipi-muenchen.de](http://www.ipi-muenchen.de)

### Trainingscamp

Veranstaltungsort  
wird noch bekannt  
gegeben

### Praxistage

Sheraton München Arabella Parkhotel

Arabellastrasse 5 | 81925 München

T 089.923 20

## FOCUS Parodontologie

### Parodontale Regeneration

26. Februar 2016 | Kurs-Nr. 1611 **8 CME**

Das mikrochirurgische Konzept  
Der mikrochirurgische Access Flap  
Der Einsatz von Knochenersatzmaterialien und Membranen  
Der Einsatz von Schmelzmatrixproteinen

### Spaltlappentechnik

27. Februar 2016 | Kurs-Nr. 1612 **8 CME**

Der apikal reponierte Lappen  
Chirurgische Taschenelimination und präprothetische, ästhetische Kronenverlängerung  
Volllappentechnik | Spaltlappentechnik

## Ästhetische Parodontalchirurgie

22. April 2016 | Kurs-Nr. 1613 **8 CME**

Rezessionsdeckungen  
Koronaler und lateraler Verschiebelappen  
Bindegewebstransplantate und ihre Alternativen  
Schmelzmatrixproteine

23. April 2016 | Kurs-Nr. 1614 **8 CME**

Tunneltechnik  
Alveolarkammaufbau, Aufbau im BG-Transplantat  
Papillenaufbau  
Präprothetische Gingivaverdickung  
Einsatz von Schmelzmatrixproteinen  
Bindegewebstransplantat

Hands-on-  
Training und  
Live-OP

## FOCUS Implantologie

### Das Implantatbett, Konzepte der Augmentation und Site Development Teil I

11. März 2016 | Kurs-Nr. 1641 **8 CME**

*Weichgewebeschirurgie um Implantate*

Freilegung, Verschiebetechnik,  
Bindegewebstransplantat  
Die Rolllappentechnik  
Das freie Schleimhauttransplantat (FST) um Implantate

Hands-on-  
Training und  
Live-OP

### Das Implantatbett, Konzepte der Augmentation und Site Development Teil II

21. März 2015 | Kurs-Nr. 1542 **8 CME**

*Hartgewebeschirurgie um Implantate*

Die Bone-Lamina-Technik  
Knochenersatzmaterialien  
Barrieremembranen  
Spongiosablöcke  
Autologe Knochenringe

### Frontzahnimplantat

10. Juni 2016 | Kurs-Nr. 1643 **8 CME**

Ridge Preservation  
Sofortimplantation  
Sofortversorgung  
Augmentation  
Komplikationsmanagement

### **NEU** Komplikationsmanagement

11. Juni 2016 | Kurs-Nr. 1644 **8 CME**

Intraoperatives Komplikationsmanagement  
Postoperatives Komplikationsmanagement  
Periimplantitis-Therapie  
Defektrekonstruktion

### Implantatprothetik

*Für Zahnärzte und Zahntechniker*

21. Oktober 2016 | Kurs-Nr. 1645 **8 CME**

Implantatprothetische Konzepte  
Einzelzahnversorgung | Brücken | Quadrantenversorgungen  
Abutmentgestaltung | Materialien | Methoden  
Keramische Gestaltungsmöglichkeiten

## FOCUS All-on-4

Exklusiver Tageskurs mit Live-OP  
für Zahnärzt(innen) und Techniker(innen)

24. Februar 2016 | 8:00 – 17:00 Uhr

Kurs-Nr. 1691 **8 CME**

– nur noch 2 freie Plätze!

14. September 2016 | 8:00 – 17:00 Uhr

Kurs-Nr. 1692 **8 CME**

### Lebensqualität mit All-on-4



Behandeln Sie  
zahnlose oder  
teilbezahnte  
Patienten  
effizient und  
erfolgreich.



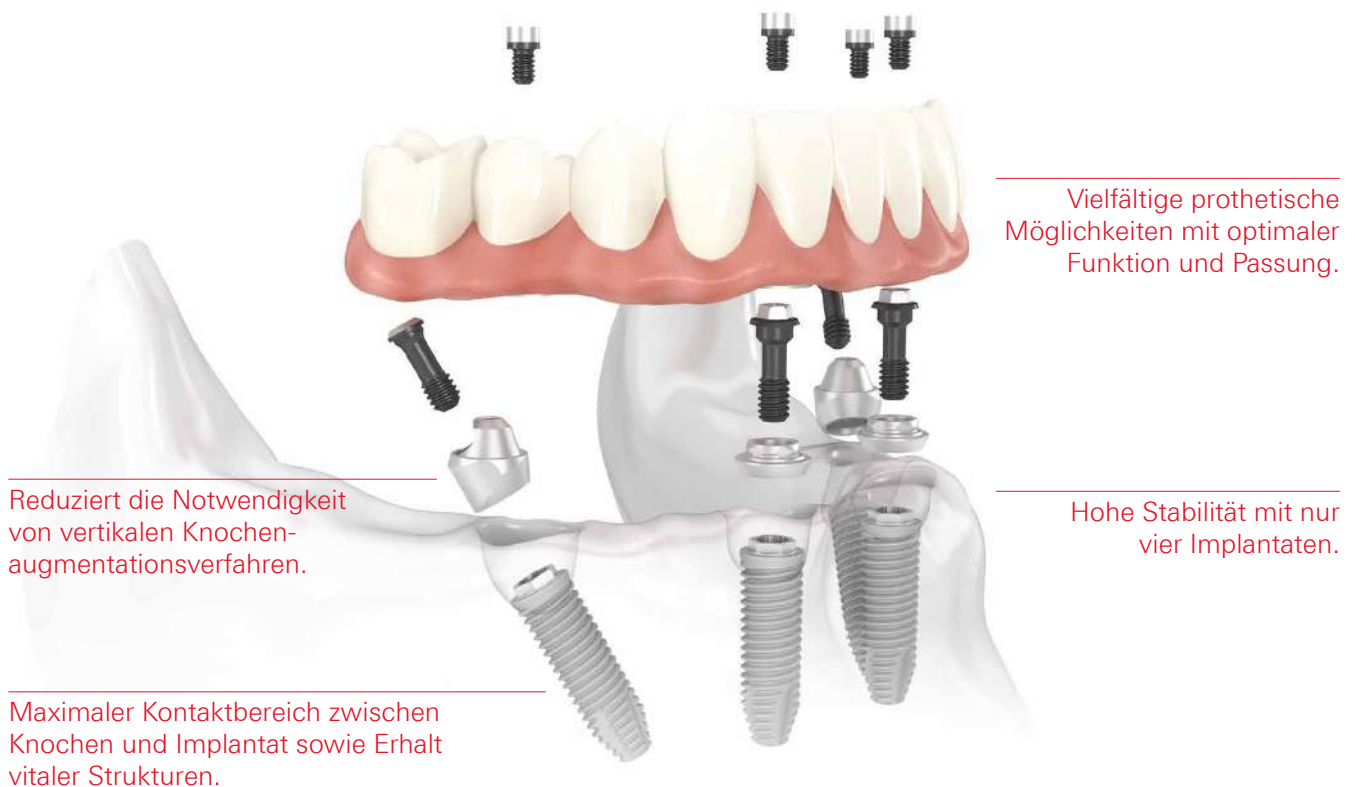
## Jetzt anmelden!

Alle Informationen zu unseren Kursen, Terminen und zum Thema zahnärztliche Weiterbildung finden Sie unter: [www.ipi-muenchen.de](http://www.ipi-muenchen.de)

Online-Kurse in Kooperation mit  
[www.dental-online-college.de](http://www.dental-online-college.de)

# All-on-4® Das Original

Das effiziente Behandlungskonzept  
mit Sofortbelastung



Reduziert die Notwendigkeit  
von vertikalen Knochen-  
augmentationsverfahren.

Maximaler Kontaktbereich zwischen  
Knochen und Implantat sowie Erhalt  
vitaler Strukturen.

Vielfältige prothetische  
Möglichkeiten mit optimaler  
Funktion und Passung.

Hohe Stabilität mit nur  
vier Implantaten.

In mehr als 20 Peer-Reviewed klinischen Studien wurde das All-on-4 Konzept mit 8500 Original-Implantaten bei mehr als 2100 Patienten erfolgreich und wissenschaftlich überprüft.

**Für Ihren klinischen Erfolg und zum Wohle Ihrer Patienten.**

# Save-the-Date: Internationaler Kurs 2016

## Feste Dritte Zähne nach dem All-on-4 Konzept inkl. Zygoma Implantaten

**2-tägiger Kurs****Kurs-Nr.: 135066**

TEILNEHMERZAHL	bis max. 12 Teilnehmer – <b>nur noch 5 freie Plätze!</b>
ZIELGRUPPE	Intensivkurs mit Live-OP und Techniker-Demo für Zahnärzte und Zahntechniker
ORT	IPI GmbH, Richard-Strauss-Strasse 69, 81679 München
TERMIN, ZEIT	Freitag, 04. März 2016 bis Samstag, 05. März 2016
REFERENTEN	Dr. Wolfgang Bolz PD Dr. Dr. Florian Stelzle Dr. Paul Schuh
GEBÜHR	1.950,00 € zzgl. MwSt. pro Teilnehmer
KURSSPRACHE	Englisch

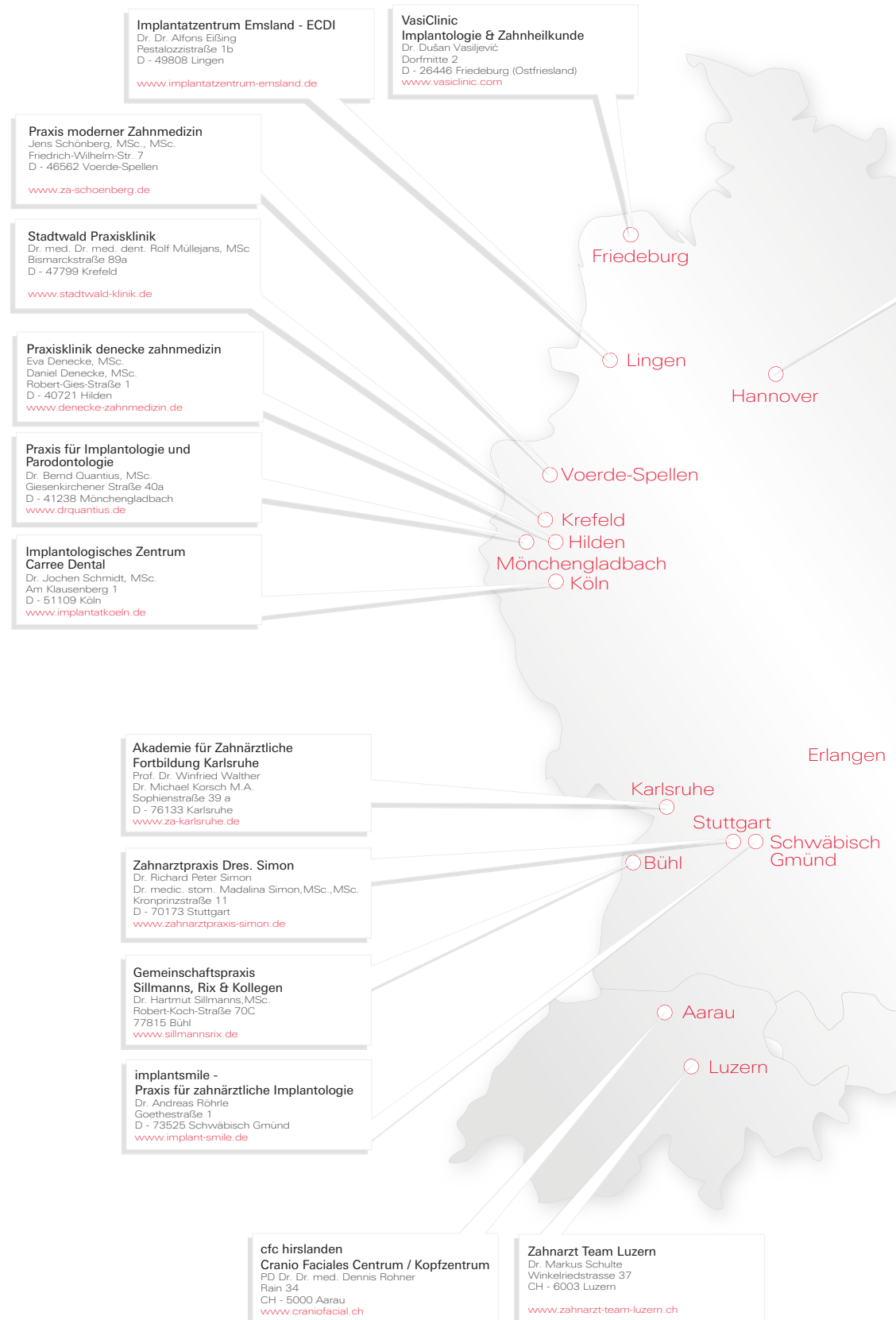
Am ersten Tag wird ein Patient live chirurgisch und prothetisch nach dem All-on-4 Konzept behandelt. Sie erleben die Live-OP und das Herstellen der definitiven implantatgetragenen All-on-4 Brücke in unserem Dentallabor. In Vorträgen werden das Konzept und der Behandlungsplan diskutiert und auch die Patientenreise aufgezeigt. Weiterhin zeigen wir Ihnen verschiedene Fälle sowie unsere wissenschaftliche Studie mit über in den letzten 7 Jahren 2.000 gesetzten Implantaten.

Der zweite Tag widmet sich exklusiv dem Brånemark System Zygoma Implantat, wobei auch diese Technik in einer Live-OP am Patienten dargestellt wird. Im theoretischen Teil des Tages zeigen wir Ihnen weitere wichtige Aspekte dieser Technik.

## Anmeldung

Erbeten bei **Frau Sabine Eberlein**,  
s.eberlein@ipi-muenchen.de  
Tel. +49 (0) 89 – 92 87 84 22

# Unsere Kompetenzzentren der Region DACH



**Zahnklinik PODBI344®**

Dr. Gerald Schilling  
 ZÄ Fenja Felgenhauer  
 Dr. Frank Walter  
 Dr. Schubert-Knoppik  
 Podbielskistraße 344  
 D - 30655 Hannover  
[www.zahnklinik-podbi344.de](http://www.zahnklinik-podbi344.de)

**Praxisklinik - Dres. Buchholz & Kollegen  
 Fachärzte für Oralchirurgie**

Dr. René Buchholz, MSc.  
 Dr. Steffen Buchholz, MSc.  
 Luitpoldstraße 44a  
 D - 91052 Erlangen  
[www.dent-oral.de](http://www.dent-oral.de)

**Praxis Dr. Johnson für Implantologie  
 und ästhetische Zahnmedizin**

Dr. Errick Johnson  
 Donauwörther Straße 1  
 D - 86368 Gersthofen  
[www.zahnarzt-johnson.de](http://www.zahnarzt-johnson.de)

**Akademie für orale  
 Implantologie GmbH & Co KG**

Prim.Dr. Rudolf Fürhauser  
 Priv.-Doz.Dr. Dieter Busenlechner  
 Univ.Prof.DDr. Robert Haas  
 Univ.Prof.Dr. Georg Mallath-Pokorny  
 Univ.Prof.DDr. Georg Watzek  
 Lazarettgasse 19/DG  
 AT - 1090 Wien  
[www.implantatakademie.at](http://www.implantatakademie.at)

**Implaneo Dental Clinic**

Dr. med. dent. Wolfgang Bolz  
 Prof. Dr. med. dent. Hannes Wachtel  
 Richard-Strauss-Straße 69  
 D - 81679 München  
[www.bolz-wachtel.de](http://www.bolz-wachtel.de)

Gersthofen

München

Wien

All-on-4®

Kompetenz-  
zentrum

2016/2017

## Prothetische Versorgung des All-on-4® Konzeptes von der Planung bis zur Fertigstellung



### 1- bis 2-tägige Kurse

ZIELGRUPPE	Zahntechniker, Zahnärzte
TERMIN, ZEIT	siehe jeweilige Termine 2016

Implantatgetragener Zahnersatz ist im alltäglichen Praxisleben nicht mehr wegzudenken. Beeinträchtigte Knochenqualität einerseits, der Wunsch nach einer möglichst schnellen Wiederherstellung der Funktionalität andererseits – hier ist der Behandler aufgefordert, Verfahren ohne Augmentation in seine Behandlungsplanung einzubeziehen, die diesem Ziel gerecht werden.

Sie erhalten ein Schritt-für-Schritt-Protokoll, um eine effektivere Zusammenarbeit mit Ihren Laborpartnern zu ermöglichen, mit dem Ziel einer korrekten Herstellung und guten Passung einer verschraubten Primärversorgung nach Einbringung der Zahnimplantate, Patientenaufklärung im Sinne der Sofortversorgung und die Erarbeitung eines kompletten Ablaufplanes zur Erstellung eines Kostenvoranschlages sind ebenfalls Bestandteil des Kurses.

### Inhalte und Lernziele

- Zahntechnischer Ablauf All-on-4
- Patientenwünsche und daraus entstehende Anforderungen an Zahnärzte
- Erstellung einer Röntgenschablone für DVT/CT Aufnahmen
- Lösungen bei Restzahnbeständen in Hinblick auf Übergangsversorgungen
- Erstellung der Meistermodelle und Anfertigung der Primärversorgung
- Hinweise zu verschraubten definitiven Konstruktionen
- Optional aber sehr wirkungsvoll: Eine Live Patientenberatung (ca. 20-30min) eines in Frage kommenden All-on-4 Patienten, der aus Ihrem oder dem Patientenstamm eines anwesenden Überweiser Zahnarztes sein kann
- Optional: Prothetisches Hand's on ( Besonderheit supragingivale Abformung; Wirkungsweise Multi Unit Abutment)

## Termine

## Dentaltechnik Hartl GmbH

**½-tägiger Kurs****Kurs-Nr.: 13620**

TEILNEHMERZAHL	bis max. 12 Teilnehmer
ORT	Dentaltechnik Hartl GmbH, Renthof 1, 34117 Kassel Mitte
TERMIN, ZEIT	Mittwoch, 24. Februar 2016, 13.30 bis 17.30 Uhr
REFERENTIN	Dagmar Wagner, Nobel Biocare Deutschland GmbH
GEBÜHR	79,00 € zzgl. MwSt. pro Teilnehmer

## Zahntechnik Robert Nikolic

**½-tägige Kurse****Kurs-Nr.: 135619 & 135620**

TEILNEHMERZAHL	bis max. 12 Teilnehmer
TERMINE, ZEIT, ORT	Freitag, 11. März 2016, 13.30 bis 17.00 Uhr Frankfurt  Freitag, 29. April 2016, 13.30 bis 17.00 Uhr Dortmund
REFERENT	ZTM Robert Nikolic
GEBÜHR	99,00 € zzgl. MwSt. pro Teilnehmer

**½-tägiger Kurs****Kurs-Nr.: 135169**

TEILNEHMERZAHL	bis max. 10 Teilnehmer
ORT	SC DENTAL Keramik GmbH, Ordensmeisterstraße 1, 12099 Berlin
TERMIN, ZEIT	Samstag, 12. März 2016, 10.00 bis 14.00 Uhr
REFERENT	ZTM Carlos Noguera Morales
GEBÜHR	79,00 € zzgl. MwSt. pro Teilnehmer

weitere  
Kurse zu  
diesem Thema

## Termine

**2-tägige Kurse****Kurs-Nr.: 135617 & 135618**

TEILNEHMERZAHL	bis max. 8-10 Teilnehmer
ORT	H+H - Das Dentalstudio, Meppener Straße 125, 49744 Groß Hesepe
TERMINE, ZEIT	Freitag, 15. April 2016, 12.00 bis 17.00 Uhr & Samstag, 16. April 2016, 09.00 bis 17.00 Uhr  Freitag, 09. September 2016, 12.00 bis 17.00 Uhr & Samstag, 10. September 2016, 09.00 bis 17.00 Uhr
REFERENT	ZTM Armin Fischlein
GEBÜHR	299,00 € zzgl. MwSt. pro Teilnehmer

**½-tägiger Kurs****Kurs-Nr.: 135616**

TEILNEHMERZAHL	bis max. 10 Teilnehmer
ORT	APEX Dentallabor GmbH, Fetscherstraße 72, 01307 Dresden
TERMIN, ZEIT	Mittwoch, 20. April 2016, 15.00 bis 19.00 Uhr
REFERENT	ZTM Alexander Ellguth, Dr. Ioannis Konstantinidis
GEBÜHR	79,00 € zzgl. MwSt. pro Teilnehmer

**½-tägige Kurse****Kurs-Nr.: 137025 & 137026**

TEILNEHMERZAHL	bis max. 6 Teilnehmer
ORT	Herbert Dohmen – Zahntechnikermeister, Haus-Endt-Straße 162, D-40593 Düsseldorf
TERMINE, ZEIT	Mittwoch, 20. April 2016, 13.00 bis 17.30 Uhr Mittwoch, 21. September 2016, 13.00 bis 17.30 Uhr
REFERENT	ZTM Herbert Dohmen
GEBÜHR	49,00 € zzgl. MwSt. pro Teilnehmer

## Termine

**½-tägiger Kurs****Kurs-Nr.: 135627**

TEILNEHMERZAHL	bis max. 10 Teilnehmer
ORT	Berlin
TERMIN, ZEIT	Mittwoch, 20. April 2016, 15.00 bis 18.00 Uhr
REFERENT	Dr. Nikolaus Gutsche, Berliner Kompetenzzentrum für Zahnimplantate
GEBÜHR	99,00 € zzgl. MwSt. pro Teilnehmer

**iDentity**  
Zähne mit Persönlichkeit

**½-tägige Kurse****Kurs-Nr.: 137023 & 137024**

TEILNEHMERZAHL	bis max. 10 Teilnehmer
TERMINE, ZEIT, ORT	Freitag, 04. März 2016, 13.30 bis 17.00 Uhr Bochum Freitag, 10. Juni 2016, 13.30 bis 17.00 Uhr Frankfurt
REFERENT	ZTM Frank Rödel, Schwerpunkt CAD/CAM
GEBÜHR	99,00 € zzgl. MwSt. pro Teilnehmer

## Dentaltechnik Hartl GmbH

**½-tägiger Kurs****Kurs-Nr.: 136201**

TEILNEHMERZAHL	bis max. 12 Teilnehmer
ORT	Dentaltechnik Hartl GmbH, Renthof 1, 34117 Kassel Mitte
TERMIN, ZEIT	Mittwoch, 28. September 2016, 13.30 bis 17.30 Uhr
REFERENTEN	Dr. Jost Platte, Praxis für Oralchirurgie und Implantologie & ZTM Thomas Bartsch, Eschweiler
GEBÜHR	79,00 € zzgl. MwSt. pro Teilnehmer



creos™  
xenoprotect



# Mehr als die doppelte Reißfestigkeit im Vergleich zur Konkurrenz!\*

creos™ ist einfach in der Handhabung und verlässlich in der Funktion. Die natürliche Barrieremembran eignet sich für Verfahren der gesteuerten Knochen- (GBR) sowie Geweberegeneration (GTR). creos™ lässt sich dank ihrer hohen Reißfestigkeit hervorragend in Form bringen.

- Marktführend in der Reißfestigkeit
- Einfaches Handling
- Deutlich verlängerte Barrierefunktion (12 bis 16 Wochen)
- Erhältlich in drei verschiedenen Größen: 15 x 20 mm, 25 x 30 mm und 30 x 40 mm

5.5  
N/mm<sup>2</sup>

Bio-Gide

11.4  
N/mm<sup>2</sup>\*

creos™  
xenoprotect

Reißfestigkeit

**Bestellen Sie 10 Membranen und erhalten Sie 3 der gleichen Größe kostenlos dazu.**

Kontaktieren Sie dazu unseren Kundendienst unter der Nummer +49 (0)221 500 85 590

[nobelbiocare.com](http://nobelbiocare.com)

\*Bozkurt A, Apel C, Sellhaus B, van Neerven D, Wessing B, Hilgers R-D, Pallua N. Differences in degradation of two non-cross-linked collagen barrier membranes: an in vitro and in vivo study. Clin. Oral Impl. Res. 25, 2014, 1403-1411

# All-on-4® – Feste Zähne an einem Tag!

## Erlernen Sie die prothetische Versorgung in Kleingruppen



### 1-tägige Kurse

Kurs-Nr.:

TEILNEHMERZAHL	bis max. 6 Teilnehmer	
ORT	Nobel Biocare Deutschland GmbH, Stolberger Straße 200, 50933 Köln	
TERMINE, ZEIT	Freitag, 19. Februar 2016, 10.00 bis 16.30 Uhr Freitag, 18. März 2016, 10.00 bis 16.30 Uhr Freitag, 15. April 2016, 10.00 bis 16.30 Uhr Freitag, 13. Mai 2016, 10.00 bis 16.30 Uhr Freitag, 16. September 2016, 10.00 bis 16.30 Uhr Freitag, 14. Oktober 2016, 10.00 bis 16.30 Uhr Freitag, 18. November 2016, 10.00 bis 16.30 Uhr Freitag, 09. Dezember 2016, 10.00 bis 16.30 Uhr	<b>136050</b> <b>136051</b> <b>136052</b> <b>136053</b> <b>136054</b> <b>136055</b> <b>136056</b> <b>136057</b>
REFERENT	André Weber, Teamleiter Produktservice, Nobel Biocare Deutschland GmbH	
GEBÜHR	249,00 € zzgl. MwSt. pro Teilnehmer	

Nobel Biocare bietet für Labore eine Einführung in das All-on-4 Konzept. In dem Tagesworkshop gehen wir die einzelnen Schritte für die prothetische Versorgung durch.

Von der Diagnose und Implantatplanung mit der NobelClinician Software (inkl. alle Kommunikationsmittel für eine einfache und effiziente Kommunikation zwischen Behandler und Labor), über die Prothetik (z.B. Multi-Unit 17° und 30°) und Abdrucknahme bis hin zur finalen prothetischen Lösung über NobelProcera (verschraubte Titan oder Zirkon Brücken oder Titan Implantatstegen).

Um die Theorie gleich in der Praxis anwenden zu können, werden wir mit Ihnen die einzelnen Schritte mittels Hands-on im Detail durchgehen.

### Themenschwerpunkte

- Vorstellung des Konzeptes und der Möglichkeiten der Versorgung
- Vorstellung der benötigten Komponenten mit Hands-on
- Vorstellung des NobelProcera Systems und den herzustellenden Komponenten (PIB/Steg)

### Programm

- 10.00-12.00 Uhr** Vortrag & Hands-on, Teil 1
- 12.00-13.00 Uhr** Mittagspause
- 13.00-16.00 Uhr** Vortrag & Hands-on, Teil 2
- 16.00-16.30 Uhr** Zusammenfassung, Diskussion und kollegialer Austausch





# Das Patientenbedürfnis, Zähne sofort ersetzt zu erhalten – Sofortversorgung des Einzelzahns



In Deutschland wurden in 2012 knapp **13 Millionen Zähne extrahiert** (Quelle: Kassenärztliche Bundesvereinigung). Für die Schweiz und Österreich dürfte die Zahl bei **je 1 Million extrahierter Zähne** liegen. Die Zahl der gesetzten Implantate für den gleichen Zeitraum lag hingegen bei, im Vergleich mit anderen europäischen Ländern, sehr tiefen 1.1 bis 1.3 Millionen und das, obgleich der Ersatz eines Einzelzahnes mit einem Implantat auf Dauer kostengünstiger ist als durch eine Brücke.

Gleichzeitig haben sich die Bedürfnisse und Erwartungen der Patienten in den letzten Jahren gewandelt. Der Patient wünscht eine möglichst **sofortige und rasche Implantatbehandlung** ohne größere Beeinträchtigungen der Lebensqualität und des privaten oder beruflichen Alltags, bei vorhersehbarem Preis.

Die meisten Patienten bevorzugen bei ihrer Behandlung wenige Konsultationen, Besuche und Behandlungsschritte. Die Patienten von heute sind in der Regel auch sehr gut informiert und wünschen sich ein Behandlungsteam, das sie kennen, dem sie vertrauen und welches bequem zu erreichen ist.

Zunehmend erwarten Patienten **zumindest provisorische Zähne**, wenn sie die Praxis eines Behandlers verlassen. **Dies gilt insbesondere für Einzelzahnversorgungen.**

Das **Patientenpotential** in Deutschland, Österreich und der Schweiz für Zahnimplantate ist sehr hoch. **Die Sofortversorgung entspricht dem Patientenbedürfnis** nach zeitnaher und vorhersehbarer Behandlung. Aber wie informieren wir den Patienten, dass wir sein Bedürfnis nach einer Sofortversorgung erfüllen können? **Wie können Sie sich zur Behandlungsmethode der Sofortversorgung am zielführendsten fort- und weiterbilden?**

Dieses Kapitel unterbreitet Ihnen Kurse und Veranstaltungen namhafter Referenten, die **seit Jahren mit hohem Erfolg Patienten nach dem Prinzip der Sofortversorgung behandeln.**

Die Sofortversorgung mit Nobel Biocare Lösungen **ist wissenschaftlich dokumentiert und im Behandlungsalltag erprobt.** In klinischen Studien mit einem Untersuchungszeitraum von bis zu 12 Jahren wurden mehr als 6.000 Patienten mit über 21.500 Nobel Biocare Implantaten zur Sofortversorgung untersucht und dokumentiert.

## Sofortversorgung des Einzelzahns



### 1-tägige Kurse

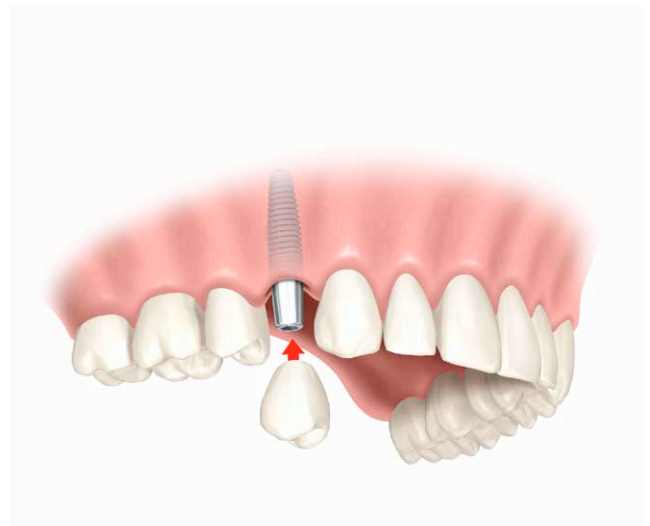
TEILNEHMERZAHL	bis max. 8 Teilnehmer pro Kurs
ZIELGRUPPE	Implantologisch tätige Zahnärzte, Oralchirurgen, MKG-Chirurgen
TERMIN, ZEIT	siehe jeweilige Termine 2016
GEBÜHR	195,00 € zzgl. MwSt. pro Teilnehmer

Viele Patienten möchten einen einzelnen Zahn so rasch wie möglich ersetzt haben und entscheiden sich immer mehr für die Sofortversorgung eines Einzelzahns. Dadurch entfällt auch das Risiko, dass der Patient die Implantation zu lange hinauszögert oder sich mit einer konventionellen Brücke behandeln lässt.

Unsere Referenten werden Ihnen im Rahmen dieser Fortbildungsveranstaltung die Vorteile der Sofortversorgung eines Einzelzahns näher bringen. Dieses Behandlungsmodell wird seit mehr als 10 Jahren von ihnen erfolgreich umgesetzt.

### Inhalte und Lernziele

- Vorstellung des Behandlungsmodells Sofortversorgung des Einzelzahns anhand von Fallbeispielen
- Für welche Praxen eignet sich das Behandlungsmodell?
- Die Vorteile der Sofortversorgung eines Einzelzahns für Sie und Ihre Patienten
- Erhöhte Effizienz: Nur eine chirurgische Behandlung, minimalinvasives Vorgehen, Knochenerhalt durch funktionelle Belastung und Stützung der Weichgewebe durch sofortige Versorgung
- Live-OP einschließlich prothetischer provisorischer Kronenversorgung



## Termine



### 1-tägiger Kurs

Kurs-Nr.: 135327

ORT	Zentrum für Ästhetische & Funktionelle Zahnchirurgie, Ölberg 11, 98617 Meiningen
TERMIN, ZEIT	Mittwoch, 01. Juni 2016, 09.00 bis 17.00 Uhr
REFERENT	ZA Thorsten Radam



### 1-tägiger Kurs

Kurs-Nr.: 133544

ORT	Implantatzentrum Münster, Schorlemerstraße 16, 48143 Münster
TERMIN, ZEIT	Mittwoch, 07. September 2016, 13.00 bis 19.00 Uhr
REFERENT	Dr. Bernhard Drücke, Implantatzentrum Münster

## Sofortimplantation



**2-tägiger Kurs**

**Kurs-Nr.: 135329**

TEILNEHMERZAHL	bis max. 15 Teilnehmer
ZIELGRUPPE	Implantologisch tätige Zahnärzte, Oralchirurgen, MKG-Chirurgen
ORT	Freitag: Hofgut Albführen, Albführen 1, 79802 Dettighofen Samstag: Dr. Horvath - Praxis für Zahnheilkunde, Bahnhofstrasse 24, 79798 Jestetten
TERMIN, ZEIT	Freitag, 10. Juni 2016, 09.00 bis 17.00 Uhr & Samstag, 11. Juni 2016, 09.00 bis 13.00 Uhr
REFERENT	Dr. Sebastian Horvath, Zahnarzt, Spezialist für Prothetik (DGPro), Jestetten
GEBÜHR	249,00 € zzgl. MwSt. pro Teilnehmer



Die implantologische Einzelzahnversorgung ist eine der am häufigsten durchgeführten Behandlungen in einer modernen Praxis. Somit stellen erfolgsorientierte Konzepte für diese Behandlung die Grundlage für den Praxiserfolg dar. Von Patienten wird die lange Heilungsperiode vor der prothetischen Versorgung und somit das lange Fehlen des Zahnes als bedeutender Nachteil von Implantatbehandlungen empfunden. Im Rahmen des Kurses werden Konzepte für Sofortimplantation und Sofortbelastung vorgestellt, die die Behandlungszeit deutlich reduzieren und somit den Patientenkomfort erhöhen. Hierbei wird der gesamte Behandlungsablauf mit der dreidimensionalen Planung der Implantatposition, dem chirurgischen Vorgehen mit Augmentation von Hart- und Weichgewebe, der provisorischen Versorgung sowie der definitiven prothetischen Versorgung detailliert vorgestellt. Unabhängig von der fachlichen Umsetzung, ist die Akzeptanz des Patienten Voraussetzung für den Behandlungserfolg. Auch hierfür werden praktische Konzepte vorgestellt. Im Anschluss an den Kurs sollen die Teilnehmer die vorgestellten Konzepte sicher in der eigenen Praxis umsetzen können.

### **Themenschwerpunkte:**

- Vorhersagbarer Behandlungserfolg
- Behandlungsplanung
- Anforderungen der Patienten an die moderne Praxis
- Sofortimplantation
- Terminabfolgen
- Chirurgisches Vorgehen
- Augmentation von Hart- und Weichgewebe
- Provisorische Versorgung
- Definitive prothetische Versorgung
- Live-OP

## Sofortversorgung des Einzelzahns



### 1-tägige Kurse

Kurs-Nr.: 132719 & 132720

TEILNEHMERZAHL	bis max. 6 Teilnehmer
ZIELGRUPPE	Implantologisch tätige Zahnärzte
ORT	Implantatzentrum Münster, Schorlemerstraße 16, 48143 Münster
TERMINE, ZEIT	Samstag, 27. Februar 2016, 08.00 bis 17.00 Uhr Samstag, 05. November 2016, 08.00 bis 17.00 Uhr
REFERENT	Dr. Rudolf Hocheneder, Zahnarzt & Zahntechniker
GEBÜHR	435,00 € inkl. MwSt. pro Teilnehmer



### Von der implantologischen Fallplanung bis zur implantatgetragenen Suprakonstruktion – Falldiskussion und praxisnaher Austausch

In diesem Intensivkurs mit Live-OP's an mehreren Patienten werden Ihnen in kleinem Teilnehmerkreis folgende Themenschwerpunkte vermittelt:

- Einführung in die während der OP verwendeten Implantatsysteme
- Vorstellung, Therapie-/Implantatplan der vorgesehenen OP-Patienten, Vorbehandlung, Prämedikation, Modellanalyse, Rö-Besprechung, Schnittführung, chirurgisches Prozedere, Vorbereitung des Implantatlagers mittels Augmentation und Membrantechniken (Creos xenoprotect Membran, Fa. Nobel Biocare)
- Geplante OP mit Membrantechnik (Creos xenoprotect Membran, Fa. Nobel Biocare) und PRGF ad modum Anitua unter Verwendung von Eigenknochen,  $\beta$ -TCP, Nanobone und Piezosurgery
- Rezessionsdeckungen, Bindegewebstransplantat an 23 / 24
- regio 15 / 13 zwei Implantate, im extrem atrophierten Oberkiefer mittels Sinuslift und Sofortimplantation
- 37 Spätimplantation
- Entfernung von frakturiertem Zahn 15 und Sofortimplantation
- regio 15 / 17 zwei Implantate, im extrem atrophierten Oberkiefer mittels Sinuslift und Sofortimplantation

### Lernziele

- Alle relevanten Aspekte der Vor- und Nachbereitung für ein erfolgreiches Ergebnis von der Chirurgie bis zur möglichen prothetischen Versorgung
- Souveräner Umgang mit möglichen Komplikationen um und während einer OP
- Praxisnahe Einführung in die verwendeten Implantatsysteme NobelActive und NobelReplace Tapered Groovy und ihre Indikationen
- Vorgehensweise: Augmentation, Membrantechniken, Einsatz Piezosurgery

# Sofortversorgung des Einzelzahns

## Modul 1



### Kursreihe mit 3 Modulen, 1- & 2-tägige Kurse

TEILNEHMERZAHL	bis max. 15 Teilnehmer
ZIELGRUPPE	Implantologisch tätige Zahnärzte, Oralchirurgen, MKG-Chirurgen
ORT	Akademie für Zahnärztliche Fortbildung, Lorenzstraße 7, 76135 Karlsruhe
TERMINE	siehe jeweilige Termine 2016
REFERENT	Dr. Sebastian Horvath, Zahnarzt, Spezialist für Prothetik (DGPro), Jestetten
GEBÜHR	Modul 1 – 79,00 € zzgl. MwSt. pro Teilnehmer Modul 2 – 195,00 € zzgl. MwSt. pro Teilnehmer Modul 3 – 195,00 € zzgl. MwSt. pro Teilnehmer



### Modul 1 – Konzepte für strategische Planung und Kommunikation

Mittwoch, 20. April 2016, 15.00 bis 18.00 Uhr

Kurs-Nr.: 133573



Ein vorhersagbarer Behandlungserfolg ist der wichtigste Faktor für Patienten in der Entscheidungsfindung vor einer Behandlung. Darüber hinaus stellt der vorhersagbare Behandlungserfolg die Grundlage für eine erfolgreiche Praxis dar. Im Rahmen des Kurses werden moderne und bewährte Konzepte für Diagnostik, Risikobewertung und Behandlungsplanung vorgestellt. Insbesondere wird die strategische Erarbeitung eines Behandlungsplanes im Sinne des synoptischen Behandlungskonzeptes erläutert. Der Implantologie kommt hier zur Risikominimierung eine besondere Rolle zu. Unabhängig davon, ob eine Behandlungsplanung fachlich richtig durchgeführt wird, ist die Akzeptanz des Patienten Voraussetzung für den Behandlungserfolg. Auch hierfür werden praktische Konzepte vorgestellt. Ziel ist, dass die Teilnehmer am Ende des Kurses Impulse mitnehmen und die vorgestellten Konzepte für Planung und Kommunikation in der eigenen Praxis umsetzen können.

#### Themenschwerpunkte

- Vorhersagbarer Behandlungserfolg
- Diagnostik
- Dentale Fotografie
- Behandlungsplanung
- Synoptisches Behandlungskonzept
- Patientenkommunikation und Motivation
- Risikobewertung
- Rolle der Implantologie in der modernen Zahnmedizin
- Marketing
- Strategische Ausrichtung der eigenen Praxis

## Sofortversorgung des Einzelzahns Modul 2



### Modul 2 – Einzelzahnversorgung & Sofortimplantation

Freitag, 22. Juli 2016, 14.00 bis 18.00 Uhr & Samstag, 23. Juli 2016, 09.00 bis 16.00 Uhr

Kurs-Nr.: 133576



Die implantologische Einzelzahnversorgung ist eine der am häufigsten durchgeführten Behandlungen in einer modernen Praxis. Somit stellen erfolgsorientierte Konzepte für diese Behandlung die Grundlage für den Praxiserfolg dar. Im Rahmen des Kurses werden Konzepte sowohl für den Ersatz bereits verlorener Zähne, als auch für den Ersatz hoffnungsloser Zähne detailliert vorgestellt. Zu Beginn der Behandlung erfolgt die Untersuchung und die dreidimensionale, computergestützte Planung der Implantatposition hinsichtlich des Knochenangebots sowie hinsichtlich prothetischer Parameter. Das chirurgische Vorgehen und mögliche Augmentationen von Hart- und Weichgewebe werden erläutert. Prothetische Behandlungsmöglichkeiten werden vorgestellt. Hierbei wird unterschieden zwischen Restaurationen im Seitenzahnbereich, bei denen der Fokus auf Sicherheit und Stabilität liegt, und ästhetischen Restaurationen im Frontzahnbereich. Im Anschluss an den Kurs sollen die Teilnehmer die vorgestellten Konzepte sicher in der eigenen Praxis umsetzen können.

#### Themenschwerpunkte

- Konzeptorientierte Behandlungsplanung
- Sofortimplantation
- Verzögerte Sofortimplantation
- Spätimplantation
- Terminabfolgen
- Chirurgisches Vorgehen
- Navigierte Implantologie
- Augmentation von Hart- und Weichgewebe
- Provisorische Versorgung
- Monolithische Restaurationen im Seitenzahnbereich
- Ästhetisch komplexe Fälle im Frontzahnbereich

## Sofortversorgung des Einzelzahns Modul 3



### Modul 3 – Komplexe Behandlungsfälle

Freitag, 28. Oktober 2016, 14.00 bis 18.00 Uhr & Samstag, 29. Oktober 2016, 09.00 bis 16.00 Uhr

Kurs-Nr.: 133577



Komplexe Behandlungsfälle erfordern Kompetenz in vielen Bereichen der modernen Zahnmedizin und stellen somit eine Herausforderung im positiven Sinne für den Zahnarzt dar. Im Rahmen des Kurses werden strategische Konzepte für die Planung und Umsetzung komplexer zahnmedizinischer Behandlungen vorgestellt. Der Implantologie kommt bei komplexen Behandlungsfällen ein besonderer Stellenwert zu, da sie Möglichkeiten zur Risikominimierung bietet und ohne sie festsitzende Versorgungen häufig nicht umsetzbar wären. Gerade bei komplexen Fällen ist die Planung einer Behandlung vom Ergebnis ausgehend Voraussetzung für den Erfolg. Hierfür werden Strategien vorgestellt, die sowohl prothetische, implantologische, als auch kieferorthopädische Aspekte berücksichtigen. Nach Abschluss des Kurses sollen die Teilnehmer in der Lage sein, komplexe Behandlungsfälle ausgehend vom gewünschten Ergebnis zu planen und die Behandlung anschließend sicher und vorhersagbar umzusetzen.

### Themenschwerpunkte

- Diagnostik
- Behandlungsplanung
- Patientenmotivation
- Chirurgie und Prothetik
- Provisorische Versorgung
- Implantologie zur Risikoverminderung
- Interdisziplinäre Koordination und Planung:  
Implantologie / Prothetik / Kieferorthopädie
- Backward-Planning
- Auswahl von Materialien und Restaurationen



# VIENNA AUSTRIA

## Sofortimplantation & Sofortbelastung

Lernen Sie von 10 Jahren Erfahrung



Die Sofortimplantation und die Sofortversorgung hat sich mittlerweile zu einem bestens dokumentierten Routineverfahren entwickelt. In diesem Kurs wird die Behandlungsplanung mittels DVT unterschiedlicher Indikationen bzw. Protokolle gezeigt. Ein Schwerpunkt liegt auf dem Patientenmanagement, das maßgeblich zum Erfolg von zeitkritischen Behandlungsmethoden beiträgt. Sie erfahren in diesem Kurs, wie Sie von diesen effektiven Konzepten profitieren und Ihre Sicht auf die Implantologie verändern können.

Das Team von Professor DDr. Gabor Tepper wird Ihnen sowohl die chirurgische als auch die prothetische Vorgehensweise erläutern und Ihnen alle nützlichen Details für Ihre tägliche Arbeit näher bringen.

**Dieser Kurs wird mit 4 Fortbildungspunkten zertifiziert.**

**Nutzen Sie das vielfältige Kultur- und Freizeitangebot in Wien!**

<b>Teilnehmerzahl</b>	bis max. 5 Teilnehmer pro Kurs
<b>Ort</b>	Implantat-Praxis Professor DDr. Gabor Tepper, Rennbahnweg 13/21/1, 1220 Wien
<b>Termine, Zeit</b>	Freitag, 18. März 2016, 08.30 bis 16.00 Uhr Freitag, 27. Mai 2016, 08.30 bis 16.00 Uhr Freitag, 09. September 2016, 08.30 bis 16.00 Uhr Freitag, 25. November 2016, 08.30 bis 16.00 Uhr
<b>Gebühr</b>	490,00 € zzgl. MwSt. pro Teilnehmer

## Verschraubte Lösungen von Nobel Biocare



### 1-tägiger Kurs

Kurs-Nr.: 135600

TEILNEHMERZAHL	max. 10 Teilnehmer
ORT	Dentaltechnik Lutz Tamaschke, Schlieperstraße 5, 13507 Berlin
TERMIN, ZEIT	Mittwoch, 09. März 2016, 10.00 bis 16.00 Uhr
REFERENT	ZTM Lutz Tamaschke, Berlin
GEBÜHR	79,00 € zzgl. MwSt. pro Teilnehmer

Die Möglichkeiten im Bereich der Implantatprothetik haben sich in den vergangenen Jahren rasant entwickelt.

In einigen Bereichen gilt es umzudenken (z.B. digitale Fertigungstechnologien). In anderen Bereichen hingegen sind bewährte Konzepte gefragt (z.B. Statik).

ZTM Lutz Tamaschke stellt in diesem Kurs ein methodisches Vorgehen bei der Herstellung verschraubter implantatprothetischer Restaurationen vor. Mit ausgezeichneter Didaktik werden theoretische Parameter erörtert und praktische Vorgehensweisen dargestellt. Ob Einzelzahnrestauration oder zahnloser Kiefer – für jedwede Indikation werden Grundlagen vermittelt und hilfreiche Tipps für den Arbeitsalltag gegeben.

Die intensive Auseinandersetzung mit dem Thema Implantatprothetik machen die Besonderheiten dieses komplexen zahntechnischen Arbeitsbereiches verständlich. Der Referent sensibilisiert für Basics und Details der Implantatprothetik.



## It's a hard life, but somebody has to live it! Stressmanagementtraining mit System



### 1-tägiger Kurs

Kurs-Nr.: 133580

TEILNEHMERZAHL	max. 25 Teilnehmer
ORT	Weinkontor Sinzing, Laberstraße 7a, 93161 Sinzing
TERMIN, ZEIT	Mittwoch, 19. Oktober 2016, 17.30 bis 22.00 Uhr
REFERENT	Dipl.-Psychologe Martin Simmel
GEBÜHR	99,00 € zzgl. MwSt. pro Teilnehmer

Stress ist die Fähigkeit eines Menschen, die Anforderungen (und manchmal Bedrohungen) seiner Lebenswelt angemessen zu bewältigen.

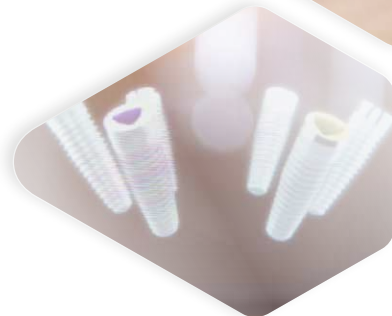
Grundsätzlich ist Stress eine natürliche Reaktion des Körpers. Sie ist uns angeboren. Ihr Zweck ist es, uns in kürzester Zeit mit möglichst viel Energie zu überfluten, um die Anforderungen unseres Lebens zu meistern. Stress ist also weder gut noch schlecht. Wir unterscheiden besser: Er ist (den Anforderungen) angemessen oder unangemessen.

In diesem Seminar lernen Sie, Ihre individuellen Stressreaktionen zu erkennen und welche logisch konsequenten Interventionsstrategien erfolversprechend sind.

Achtung! Dieses Seminar verändert etwas. Ihr Umfeld wird wohl bemerken, dass Sie auf einem Seminar zu diesem Thema waren.



Professor Wühr und Simmel  
Gesundheits MANAGEMENT Systeme  
"Durch Ausrichtung entsteht Klarheit."



# Das Patientenbedürfnis nach innovativen und wegweisenden Behandlungskonzepten – digitale Behandlungsplanung und Therapie



Die **Digitalisierung** der Arbeitsabläufe ist zweifellos ein **Megatrend in der Zahnmedizin und Zahntechnik**, der den Arbeitsalltag eines jeden Behandlers und seines Behandlungsteams entscheidend prägen wird.

Gleichzeitig steigt auch das Bedürfnis der Patienten nach **innovativen und wegweisenden Behandlungskonzepten**. Der Patient kennt aus der Humanmedizin bereits die Entwicklung hin zu stark spezialisierten Behandlern, die ihre Behandlungen digital planen und digital unterstützt durchführen.

Die digitale Implantologie ermöglicht Ihnen, die **Diagnose und Therapie mit höchster Präzision** durchzuführen und so den Behandlungserfolg für die spätere Implantation und Prothetik zu optimieren. Alle wichtigen Entscheidungen können auf diese Weise bereits vor der Operation gefällt sowie auch die provisorische Versorgung im Voraus entworfen und realisiert werden.

Viele Zahnarztpraxen in der Region Deutschland, Österreich und Schweiz **benutzen 3D Diagnostikinstrumente, planen digital mit unserer NobelClinician Software und setzen ihre Chirurgie dann geführt um**. Sie visualisieren die Behandlungsabläufe mit dem **NobelClinician Communicator** und überzeugen dadurch ihre Patienten. Die Verwendung von 3D Diagnostikinstrumenten sowie die digitale Behandlungsplanung und Therapie stärkt das **Vertrauen** der Patienten in die **Kompetenz und Erfahrung** dieser Behandler.

Möchten Sie die digitale Diagnose und Behandlungsplanung in Ihrer Praxis oder Ihrem Labor **stärker integrieren und damit mehr Patienten gewinnen?** Das nachfolgende Kapitel enthält hierzu die entsprechenden Kursvorschläge.

# NobelGuide® – Digitale Präzision für alle Indikationen



## ½-tägige Kurse

TEILNEHMERZAHL	bis max. 8 Teilnehmer pro Kurs
ZIELGRUPPE	Zahnärzte und Implantologen, gerne auch im Team mit Zahntechnikern, die die navigierte Implantologie in Theorie und Praxis kennenlernen oder vertiefen möchten
TERMIN, ZEIT	siehe jeweilige Termine 2016
GEBÜHR	149,00 € zzgl. MwSt. pro Teilnehmer

Lernen Sie die klinischen, praktischen und technischen Abläufe der schablonengeführten Implantologie mit NobelGuide kennen und vertiefen Sie Ihre Erfahrungen auf diesem Gebiet. Anhand von Fallpräsentationen aus dem implantologischen Alltag sehen Sie das breite Einsatzspektrum der navigierten Implantologie: Von der „flapless surgery“, der Versorgung zahnloser Kiefer mit mehreren Implantaten bis hin zur Pfeilervermehrung in teilbezahnten Kiefern mit oder ohne Knochenaugmentation.

## Lernziele

- Grundlagen der navigierten, schablonengeführten Implantologie
- klinische Vorteile für Patienten, Vorteile für Implantologen und Zahntechniker im Team im Sinne eines „backward planning“ für vorhersehbare prothetische Restaurationen
- Workflow mit NobelGuide - Voraussetzungen für eine erfolgreiche Implantatversorgung
- virtuelle Planung einer schablonengeführten Implantation mit NobelClinician
- Indikationen - wo liegen die Grenzen, wie können Augmentationen sinnvoll mit schablonengeführter Implantation kombiniert werden? Wann ist eine „flapless surgery“ sinnvoll?

## Programmablauf

- Vortrag sowie Hands-On
- Datenkonvertierung in NobelClinician, Workshop
- Besprechung mitgebrachter Fälle der Teilnehmer (optional)
- Gemeinsames Mittagessen

## Termine



### ½-tägige Kurse

Kurs-Nr.: 133545 & 135168

ORT	Hannover
TERMINE, ZEIT	Mittwoch, 20. April 2016, 14.00 bis 18.00 Uhr Mittwoch, 19. Oktober 2016, 14.00 bis 18.00 Uhr
REFERENT	Dr. Tim Übermuth, M.Sc., Praxis Dr. Übermuth, Adasch & Partner



### ½-tägiger Kurs

Kurs-Nr.: 135614

ORT	Rostock
TERMIN, ZEIT	Freitag, 17. Juni 2016, 14.00 bis 18.00 Uhr
REFERENTIN	Christiane Merkel, Zahnärztin & Oralchirurgin



### ½-tägiger Kurs

Kurs-Nr.: 135689

ORT	Zahnarztpraxis Helm, Braunsdorfer Straße 28, 01159 Dresden
TERMIN, ZEIT	Mittwoch, 21. September 2016, 14.00 bis 18.00 Uhr
REFERENT	Dr. Jan Helm

# NobelGuide® – Digitale Präzision für alle Indikationen



## 1-tägiger Kurs

Kurs-Nr.: 135355

TEILNEHMERZAHL	bis max. 15 Teilnehmer
ZIELGRUPPE	Zahnärzte und Implantologen, gerne auch im Team mit Zahntechnikern, die die navigierte Implantologie in Theorie und Praxis kennenlernen oder vertiefen möchten
ORT	Zahnarztpraxis Dr. Cora Grünewald und Dr. Dirk Grünewald M.Sc., Clemensstraße 2, 56068 Koblenz
TERMIN, ZEIT	Samstag, 23. April 2016, 10.00 bis 17.00 Uhr
REFERENT	Dr. Dirk Grünewald, M.Sc.
GEBÜHR	195,00 € zzgl. MwSt. pro Teilnehmer



Lernen Sie die klinischen, praktischen und technischen Abläufe der schablonengeführten Implantologie mit NobelGuide kennen und vertiefen Sie Ihre Erfahrungen auf diesem Gebiet. Anhand von Fallpräsentationen aus dem implantologischen Alltag sehen Sie das breite Einsatzspektrum der navigierten Implantologie: Von der „flapless surgery“, der Versorgung zahnloser Kiefer mit mehreren Implantaten bis hin zur Pfeilervermehrung in teilbezahnten Kiefern mit oder ohne Knochenaugmentation.

### Lernziele

- Grundlagen der navigierten, schablonengeführten Implantologie
- klinische Vorteile für Patienten, Vorteile für Implantologen und Zahntechniker im Team im Sinne eines „backward planning“ für vorhersehbare prothetische Restaurationen
- Workflow mit NobelGuide - Voraussetzungen für eine erfolgreiche Implantatversorgung
- virtuelle Planung einer schablonengeführten Implantation mit NobelClinician
- Indikationen - wo liegen die Grenzen, wie können Augmentationen sinnvoll mit schablonengeführter Implantation kombiniert werden? Wann ist eine „flapless surgery“ sinnvoll?

### Programmablauf

- Vortrag sowie Hands-on
- Datenkonvertierung in NobelClinician, Workshop
- Besprechung mitgebrachter Fälle der Teilnehmer (optional)
- Gemeinsames Mittagessen
- Live-OP

# NobelGuide® – Digitale Präzision für alle Indikationen



## 1-tägige Kurse

Kurs-Nr.: 135629 & 135630

TEILNEHMERZAHL	bis max. 10 Teilnehmer pro Kurs
ZIELGRUPPE	Implantologisch tätige Zahnärzte, Zahntechniker, NobelGuide Anwender
ORT	Nobel Biocare Deutschland GmbH, Stolberger Straße 200, 50933 Köln
TERMINE, ZEIT	Mittwoch, 06. April 2016, 10.00 bis 16.00 Uhr Mittwoch, 09. November 2016, 10.00 bis 16.00 Uhr
REFERENT	Ralf Hebestreit, Nobel Biocare Deutschland GmbH
GEBÜHR	195,00 € zzgl. MwSt. pro Teilnehmer

## Themenschwerpunkte

- Einführung in die schablonengeführte Chirurgie und in das NobelGuide Konzept
- Vorteile für den Patienten
- Vorteile für Praxis und Labor
- Der prothetikorientierte NobelGuide Arbeitsablauf –  
für Einzelzahnversorgungen bis hin zur Versorgung des vollständigen Zahnbogens
- Klinische Diagnose
- Diagnostische Zahnaufstellung
- Anfertigung Röntgenschablone
- Digitalisierung per DVT/CT-Scan
- 3D-Diagnose und -Behandlungsplanung in der NobelClinician Software
- Schablonengeführte Chirurgie
- Prothetische Lösung
- Präzise Implantatplanung und vorhersagbare Ergebnisse mit der NobelClinician Software

## Hands-on

- Erlernen der NobelClinician Software
- U. a. Volume Rendering-Technik in 3D-Ansicht
- Patientenaufklärung mit NobelClinician Communicator iPad-App
- Zusammenarbeit mit Behandlungspartnern über NobelConnect

## Lernziele

- Vorteile digitaler Behandlungsplanung für die richtige Insertion von Implantaten für ein optimales ästhetisches Ergebnis erkennen
- Unterschiedliche Behandlungsprotokolle bei schablonengeführter Chirurgie erlernen
- Anwendung von NobelGuide bei unterschiedlichen Indikationen
- Anwendung der NobelClinician Software

# Zeitgemäße Implantatprothetik

## CAD/CAM Technik für Ihre Praxis und Ihr Labor

In Zusammenarbeit mit unseren NobelProcera Netzwerk Laboren finden für Zahnärzte und Zahntechniker qualifizierte Fortbildungen statt. Zu folgenden Schwerpunktthemen bieten wir u. a. Veranstaltungen an:



### NobelProcera® Scanner und Software

- CAD/CAM Technologie und digitale Lösungen
- Das NobelProcera Konzept
- Produktportfolio – von der Versorgung natürlicher Zähne bis hin zu implantatgetragenen Lösungen
- Einzelzahnversorgung und mehrgliedrige Versorgung
- Verschraubte oder zementierte Lösungen
- Kostengünstige und High-end Lösungen
- Digitaler Workflow und Zusammenarbeit von Chirurg, Zahnarzt und Zahntechniker

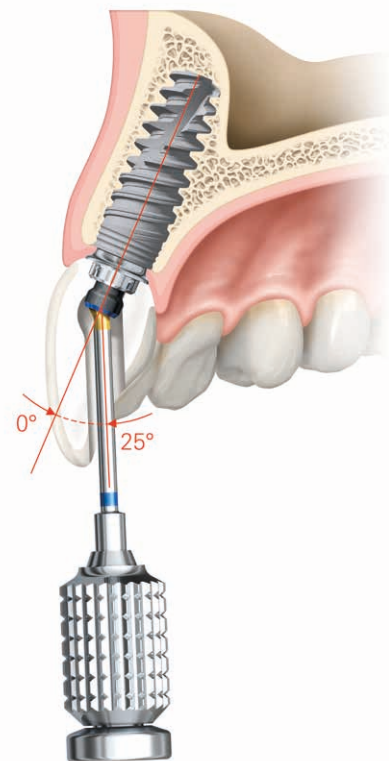
### Präzisionsgefräste Abutments für optimale Ästhetik

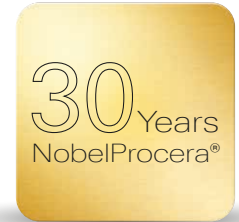
- Bedeutung des Abutments für die Prothetik und das Weichgewebe
- Möglichkeiten präzisionsgefräster und individuell hergestellter Abutments
- Materialien und Plattformen
- Optionen für zementierte Kronen und Brücken auf Abutments
- Vorteile individueller Implantatprothetik gegenüber Standardprothetik
- Zusammenarbeit zwischen Zahnarzt und Zahntechniker, relevante Arbeitsabläufe in Praxis und Labor



### ASC Abutment mit anguliertem Schraubenkanal

- Möglichkeit den Schraubenkanal individuell in einem Winkel von 0° bis 25° zu setzen
- trotz angulierten Kanal ist das feste Anziehen und Lösen der Schraube mit den speziell entwickelten OmniGrip Schraubendreher mühelos





## NobelProcera® Implantatbrücke

- Seit 1991 in Titan, seit 2005 in Zirkonoxid
- Klinische Voraussetzungen für den Einsatz von Implantatbrücken
- Verfügbare Materialien und Implantatplattformen
- Zusammenarbeit zwischen Zahnarzt und Zahntechniker, relevante Arbeitsabläufe in Praxis und Labor



## Implantatsteg für festsitzenden und herausnehmbaren Zahnersatz

- Versorgungsmöglichkeiten für festsitzenden und festsitzend-herausnehmbaren Zahnersatz
- Optionen an Implantatstegen für die jeweilige Patientensituation
- Befestigungsmöglichkeiten und -systeme
- Zusammenarbeit zwischen Zahnarzt und Zahntechniker, relevante Arbeitsabläufe in Praxis und Labor

# „Von Zahnärztin zu Zahnärztin“

Kulinarischer Einstieg in die navigierte, digitale Implantologie  
– Konzeptvorstellung einer Modulreihe für Einsteigerinnen

½-tägiger Kurs

Kurs-Nr.: 135917

TEILNEHMERZAHL	bis max. 15 Teilnehmer
ZIELGRUPPE	Zahnärztinnen mit Interesse am Einstieg in ein sicheres, vorhersagbares Implantatkonzept (Prothetik und Chirurgie), Einzelmodule auch für ausschließlich prothetisch orientierte Teilnehmerinnen buchbar.
ORT	Praxis für Oralchirurgie, Dr. Annette Felderhoff-Fischer, Steinsdorfstraße 14, 80538 München
TERMIN, ZEIT	Montag, 13. April 2016, 18.30 bis 20.00 Uhr
REFERENTIN	Dr. Annette Felderhoff-Fischer, Oralchirurgin, nationale und internationale Referentin mit dem Schwerpunktthema „minimalinvasive implantologische Behandlungskonzepte, digitale Implantologie.“
GEBÜHR	99,00 € zzgl. MwSt. pro Teilnehmer



Der Trend, der bereits in den 80er-Jahren beobachtet werden konnte, hat sich bestätigt:

Die Zahnheilkunde ist „weiblich“ geworden und entwickelt sich zu einer Frauendomäne. Für die Implantologie entscheiden sich jedoch immer noch zu wenige Zahnärztinnen. Umfragen haben ergeben, dass Frauen „Planungssicherheit und Perfektion“ beim Einstieg in die Implantologie suchen.

Die computergestützte Implantatplanung in Kombination mit minimalinvasiven OP-Techniken kommt diesem Bedürfnis entgegen. Die Behandlung wird sicher, das prothetisch ästhetische Ergebnis vorhersagbar.

Der Munich Implant Study Club startet nun eine Modulreihe zum Thema navigierte Implantologie, die sich explizit an Zahnärztinnen richtet, die das Konzept prothetisch und / oder chirurgisch kennenlernen wollen. Neben dem prothetischen / chirurgischen Vorgehen werden an den Terminen praxisrelevante Themen wie moderne Patientenkommunikation des digitalen Workflows, Abrechnung, Terminierungen u.v.m. besprochen. Des Weiteren besteht die Möglichkeit, eigene Fälle vorzustellen, gemeinsam zu planen und unter Supervision durchzuführen. Auf Wunsch können jedoch auch ausschließlich prothetisch orientierte Module gebucht werden.

Die Zeit ist reif - Wagen Sie den Einstieg in die moderne Implantologie mit unserer Kursreihe „Von Zahnärztin zu Zahnärztin!“

## Programm:

- 18.30 Uhr** Einstieg in die navigierte Implantologie –  
Konzeptvorstellung einer Modulreihe  
zum implantologischen Workflow,  
*Dr. Annette Felderhoff-Fischer*
- 20.00 Uhr** Get-together und weiterer Austausch  
„women guided“ in der Weinbar Goldloch,  
Johannisplatz 11, 81667 München



# NobelClinician® – Step by Step zur richtigen Planung Anwender-Kurs



## 1-tägiger Kurs

Kurs-Nr.: 135920

TEILNEHMERZAHL	bis max. 8 Teilnehmer
ZIELGRUPPE	NobelClinician-Anwender
ORT	Praxis für Oralchirurgie, Dr. Annette Felderhoff-Fischer, Steinsdorfstraße 14, 80538 München
TERMIN, ZEIT	Freitag, 22. April 2016, 08.15 bis 16.00 Uhr
REFERENTIN	Dr. Annette Felderhoff-Fischer, Oralchirurgin, nationale und internationale Referentin mit dem Schwerpunktthema „minimalinvasive implantologische Behandlungskonzepte, digitale Implantologie.“
GEBÜHR	195,00 € zzgl. MwSt. pro Teilnehmer



Lernen Sie die klinischen, praktischen und technischen Abläufe der schablonengeführten Implantologie mit NobelGuide kennen und vertiefen Sie Ihre Erfahrungen auf diesem Gebiet. Anhand von Fallpräsentationen aus dem implantologischen Alltag sehen Sie das breite Einsatzspektrum der navigierten Implantologie: von der „flapless surgery“, der Versorgung zahnloser Kiefer mit mehreren Implantaten bis hin zur Pfeilervermehrung in teilbezahnten Kiefern mit oder ohne Knochenaugmentation.

### Lernziele

- Grundlagen der navigierten, schablonengeführten Implantologie
- klinische Vorteile für Patienten, Vorteile für Implantologen und Zahntechniker im Team im Sinne eines „backward planning“ für vorhersehbare prothetische Restaurationen
- Workflow mit NobelGuide - Voraussetzungen für eine erfolgreiche Implantatversorgung
- virtuelle Planung einer schablonengeführten Implantation mit NobelClinician
- Indikationen - wo liegen die Grenzen, wie können Augmentationen sinnvoll mit schablonengeführter Implantation kombiniert werden? Wann ist eine „flapless surgery“ sinnvoll?

### Programmablauf

- Vortrag sowie Hands-on
- Datenkonvertierung in NobelClinician, Workshop
- Besprechung mitgebrachter Fälle der Teilnehmer (optional)
- Gemeinsames Mittagessen

## Veranstaltungen mit unseren NobelProcera® Netzwerklaboren



### Der digitale Workflow in der Zahntechnik – für Chirurgen & Prothetiker

½-tägige Kurse

Kurs-Nr.: 135917

ORT	Innovative Zahntechnologie Richter, Industriestraße 28, 4710 Grieskirchen
TERMINE, ZEIT	Sonntag, 20. März 2016, ab 17.00 Uhr Montag, 05. September 2016, ab 18.30 Uhr
REFERENT	ZTM Christian Richter

Der digitale Workflow ist aus der modernen Zahnheilkunde nicht mehr wegzudenken und deshalb wollen wir Ihnen die Vorteile sowohl für Chirurgen als auch für Prothetiker aufzeigen.



### Workshop – Einführung in die navigierte Implantologie für Zahnärzte & Chirurgen

½-tägige Kurse

ORT	PROZAHN Gruber & Hamberger, Derfflingerstraße 12, 4020 Linz
TERMINE, ZEIT	Dienstag, 05. April 2016, ab 18.00 Uhr Freitag, 07. Oktober 2016, ab 18.00 Uhr
REFERENT	ZTM Hans-Werner Hamberger

PROZAHN bietet ein System an, mit dem die Anwender chirurgische Komponenten, Laborkomponenten und Support aus einer Hand erhalten. An unseren Vortragsabenden wollen wir Ihnen dies näher bringen.



## Forum Bioverträglichkeit

### ½-tägiger Kurs

ORT	PROZAHN Gruber & Hamberger, Derfflingerstraße 12, 4020 Linz
TERMIN, ZEIT	Freitag, 10. Juni 2016, ab 18.00 Uhr
REFERENT	ZTM Hans-Werner Hamberger

PROZAHN bietet ein System an, mit dem die Anwender chirurgische Komponenten, Laborkomponenten und Support aus einer Hand erhalten. An unseren Vortragsabenden wollen wir Ihnen dies näher bringen.

## Neubauer & Ebenberger zahntechnisches Labor

### Digitale Welt in der Zahnheilkunde – Gestern | Heute | Morgen

### ½-tägiger Kurs

ORT	Neubauer & Ebenberger Zahntechnisches Labor GesmbH, Karl-Huber-Gasse 27, 8041 Graz
TERMINE, ZEIT	Freitag, 10. Juni 2016, ab 18.30 Uhr
REFERENTEN	ZTM Robert Neubauer ZTM Werner Ebenberger

Wir laden Sie herzlich ein, an einer Zeitreise der Zahnheilkunde teilzunehmen. Neben einem Rückblick auf vergangene Technologien beschäftigen wir uns natürlich auch mit den Errungenschaften der Gegenwart und den Visionen der Zukunft.

## Veranstaltungen mit unseren NobelProcera® Netzwerklaboren



zahn  
technik  
höbl

### Die digitale Zusammenarbeit – Möglichkeiten & Nutzen für Zahnärzte und Zahntechniker

**½-tägiger Kurs**

ORT	Zahntechnik Hölbl Ronald GmbH, Harderstraße 48i, 6923 Lauterach
TERMIN, ZEIT	Donnerstag, 30. September 2016, ab 19.00 Uhr
REFERENT	ZTM Ronald Hölbl

Hervorragende kosmetische Versorgung entstehen durch die Verknüpfung von solidem hochwertigem Handwerk, permanente Weiterbildung und Investitionen in modernste Technologien.

## Zahntechnisches Labor Szlameczka & Prandtner

### Der digitale Workflow

**½-tägiger Kurs**

ORT	Zahntechnisches Labor Szlameczka & Prandtner GmbH, Lazarettgasse 19, 1090 Wien
TERMIN, ZEIT	Sonntag, 16. Oktober 2016, ab 18.30 Uhr
REFERENT	ZTM Klaus Prandtner

Der digitale Workflow ermöglicht nicht nur eine vorhersagbarere prothetische Versorgung sondern auch eine effektivere visuelle Kommunikation mit den Behandlungspartnern. Was wiederum zu einer Optimierung der Behandlungsabläufe und zu einer höheren Patientenzufriedenheit führt.



## Digitaler Workflow – verschraubte Lösungen

### ½-tägiger Kurs

ORT	Dentaltechnik Smaha GesmbH, In der Wiesen 12, 1230 Wien
TERMIN, ZEIT	Donnerstag, 20. Oktober 2016, ab 19.30 Uhr
REFERENT	ZTM Daniel Marsidouschek

Durch den digitalen Workflow können implantologische Versorgungen einfacher, transparenter und vorhersagbarer für Behandler und Patienten durchgeführt werden. Wir laden Sie zu einem Vortragsabend ein, der Ihnen diese Vorteile näherbringen soll, besonderer Schwerpunkt liegt auf den verschraubten Lösungen.



# Implantologie – der umsetzungsorientierte Ansatz für Einsteiger und Fortgeschrittene

Die Bedingungen für **Praxisneugründungen, Praxisübernahmen oder Praxis-  
teilhaberschaften** haben sich in den letzten Jahren **grundlegend geändert**. Die Banken  
sind restriktiver geworden bei der Vergabe von Finanzierungsmitteln. Gleichzeitig sind die  
Anforderungen an die Zahnärzte gestiegen, ihre **eigene Wertschöpfung** in einem Business  
Plan aufzuzeigen. Für etablierte und mit der Implantologie vertraute Behandler ist die Frage  
vielfach: welche **weiteren Behandlungsmethoden** können in die eigene Praxis integriert  
werden, um mehr Patienten anzusprechen, zu gewinnen und dadurch zu wachsen.

Die Implantologie bietet hier die unternehmerische Möglichkeit **mehr Patienten noch besser  
und zielführender zu behandeln**. Sie entspricht dem Patientenbedürfnis nach möglichst  
sofortiger und rascher Behandlung ohne größere Beeinträchtigungen der Lebensqualität  
und des privaten oder beruflichen Alltags. Gleichzeitig zeichnet sich die Implantologie durch  
eine **hohe Wirtschaftlichkeit** aus und ermöglicht eine Steigerung des **Honorarumsatzes** bei  
gleichzeitiger Verbesserung der **Margen**. Dies gilt insbesondere für die Behandlungsmethode  
der **Sofortversorgung**.

**Mit welchen Kursen können Sie als Einsteiger am besten mit der Implantologie beginnen?  
Was sind die nächsten Schritte für Behandler mit Erfahrung?**

Das nachfolgende Kapitel bietet Kursformate für Einsteiger und Fortgeschrittene im Bereich  
Chirurgie, Prothetik aber auch Frontzahnästhetik und Weichgewebsmanagement.



# PROFITIEREN SIE VON 50 JAHREN ERFAHRUNG!

Mit parallelwandigen Implantaten.

## NobelParallel™ Conical Connection

Einzigartige Innovation nach dem Vorbild Per-Ingvar Brånemarks. Doppelläufiges, selbstschneidendes Gewinde. Deckschraube enthalten.



[www.goo.gl/XcSm7K](http://www.goo.gl/XcSm7K)



[nobelbiocare.com](http://nobelbiocare.com)

# Implantologische Möglichkeiten mit NobelParallel™ CC und regenerative Materialien in der Implantologie



## 1-tägiger Kurs

Kurs-Nr.: 135693

TEILNEHMERZAHL	bis max. 20 Teilnehmer
ZIELGRUPPE	Implantologisch tätige Zahnärzte
ORT	Kloten
TERMIN, ZEIT	Samstag, 16. April 2016, 09.30 bis 16.00 Uhr
REFERENTEN	Dr. Flavio Brunner, Praxis für Zahnmedizin, Luzern Dr. Sebastian Horvath, Zahnarzt, Spezialist für Prothetik (DGPro), Jestetten
GEBÜHR	299,00 CHF zzgl. MwSt. pro Teilnehmer

Die Grundlage einer jeden implantologischen Versorgung stellt ein ausreichendes Knochenangebot in vertikaler und horizontaler Dimension dar. Zudem ist ein suffizientes Weichgewebe Voraussetzung für eine ästhetische Rehabilitation. In diesem Kurs wird Ihnen gezeigt, dass das Weichgewebemanagement der bedeutendste Schlüssel aller Behandlungsfälle, egal ob sofort oder verzögerte Implantation nach Exzision, ist. Ihnen werden diagnostische Eckpfeiler und praktikable Vorgehensweisen gezeigt.

Dieser Kurs wird mit 9 Fortbildungsstunden zertifiziert.

## Lernziele

- Alle relevanten Aspekte der Vor- und Nachbereitung für ein erfolgreiches Ergebnis von der Chirurgie bis zur möglichen prothetischen Versorgung
- Praxisnahe Einführung in die verwendeten Implantatsysteme NobelParallel CC und NobelActive und ihre Indikationen
- Vorgehensweise: Augmentation, Membrantechniken



# Implantologie für Einsteiger

## Modul 1



### Kursreihe mit 3 Modulen, 1- & 2-tägige Kurse

TEILNEHMERZAHL	bis max. 10 Teilnehmer
ZIELGRUPPE	Implantologisch tätige Zahnärzte, Einsteiger, Assistenzärzte
ORT	Zahnarztpraxis Dr. Kaiser & Kollegen, Bahnhofplatz 7, 82054 Sauerlach (bei München)
TERMINE	siehe jeweilige Termine 2016
REFERENT	Dr. Jörg Kaiser, M.Sc.
GEBÜHR	Modul 1 – 299,00 € zzgl. MwSt. pro Zahnarzt Modul 1 – 199,00 € zzgl. MwSt. pro Assistenzarzt Modul 2 – 249,00 € zzgl. MwSt. pro Zahnarzt Modul 2 – 149,00 € zzgl. MwSt. pro Assistenzarzt Modul 3 – 249,00 € zzgl. MwSt. pro Zahnarzt Modul 3 – 149,00 € zzgl. MwSt. pro Assistenzarzt
KOMPAKTPREIS	549,00 € zzgl. MwSt. statt 797,00 € zzgl. MwSt. – für alle Kurse pro Zahnarzt 349,00 € zzgl. MwSt. statt 497,00 € zzgl. MwSt. – für alle Kurse pro Assistenzarzt (Die Teilnahmegebühr beinhaltet die Teilnahme an allen Vorträgen, Verpflegung (Mittag- sowie Abendessen))

### Modul 1

Freitag, 11. März 2016, 14.00 bis 18.00 Uhr & Samstag, 12. März 2016, 09.00 bis 16.00 Uhr

Kurs-Nr.: 135163



Die moderne Implantologie bietet nahezu unbegrenzte Möglichkeiten der Rehabilitation. In Modul 1 werden Grundlagen vermittelt, sowie einfache implantologische Fälle demonstriert.

### Themenschwerpunkte

- Einführung
- Anatomische Grundlagen
- Schnittführung und Nahttechniken
- Live-OP einfacher Fall
- Hands-on

# Implantologie für Einsteiger

## Modul 2 & 3



### Modul 2

Samstag, 04. Juni 2016, 09.00 bis 17.00 Uhr

Kurs-Nr.: 135164



Modul 2 widmet sich einfachen Techniken zur Hartgewebsaugmentation und verschiedenen prothetischen Konzepten zur Implantatversorgung.

#### Themenschwerpunkte

- einfache Augmentationstechniken
- Weichgewebsmanagement
- prothetische Versorgungsmöglichkeiten (verschraubt vs. zementiert)
- Live-OP Implantat in der ästhetischen Zone
- Hands-on

### Modul 3

Samstag, 19. November 2016, 09.00 bis 17.00 Uhr

Kurs-Nr.: 135165



In Modul 3 werden weiterführende Techniken wie Sinuslift und Blockaugmentationen behandelt. Außerdem wird die Sofortimplantation im ästhetischen Bereich vorgestellt.

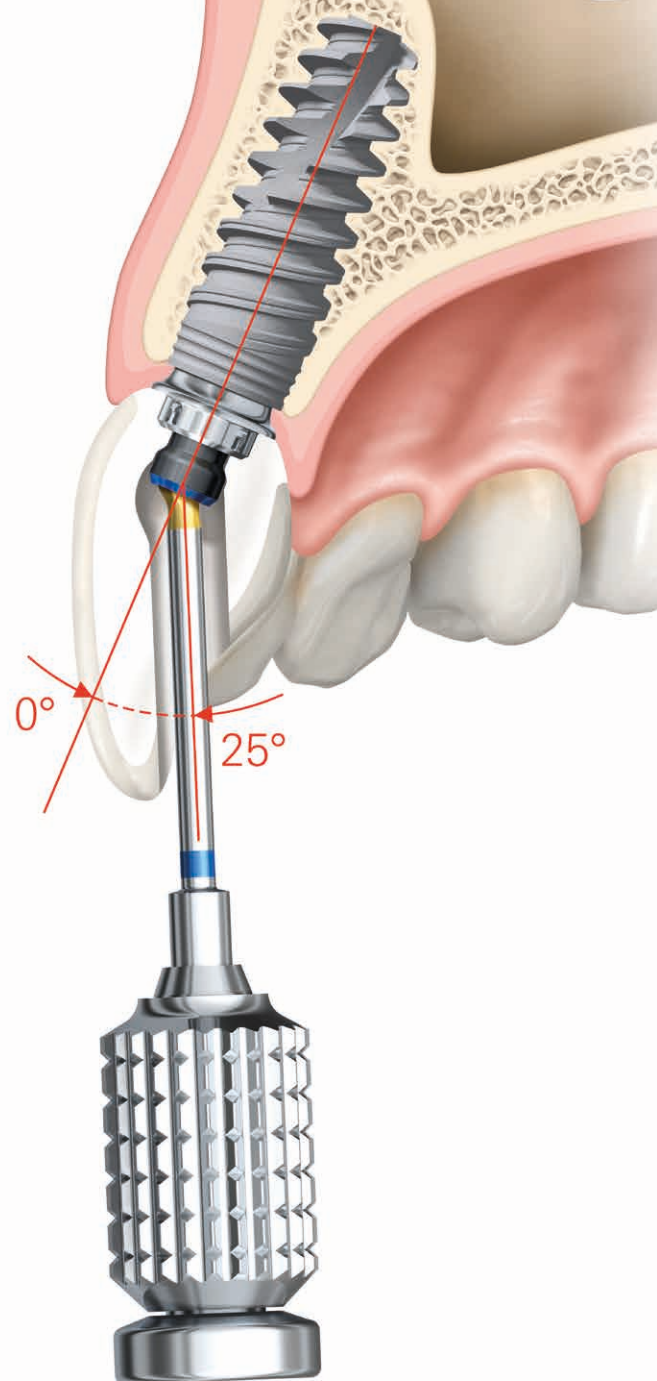
#### Themenschwerpunkte

- Hart- und Weichgewebsaugmentation
- Sinuslift intern und extern
- Sofortimplantation in der ästhetischen Zone mit Index-Abformung oder intraoralem Scan
- Live-OP Sinuslift
- Hands-on

# Um die Ecke gedacht.



Zur Verfügung gestellt von  
Dr. med. dent. Bastian Wessing, Aachen



Erweitern Sie Ihre prothetische Flexibilität mit dem neuen NobelProcera® Angulated Screw Channel Abutment.

Entdecken Sie die neuen prothetischen Möglichkeiten einer verschraubten Versorgung – das NobelProcera® ASC Abutment. Exklusiv für NobelActive®, NobelParallel™ CC und NobelReplace® CC erhältlich, bietet das ASC Abutment dem Anwender die Möglichkeit den Schraubenkanal individuell in einem Winkel von 0° bis 25° zu setzen und den Zugangskanal für die Schraube somit auf die palatinale/

linguale Seite der Restauration zu legen. Trotz des angulierten Kanals ist das feste Anziehen und Lösen der Schraube mit dem speziell entwickelten OmniGrip Schraubendreher für den Zahnarzt mühelos.

Erweitern Sie Ihre prothetische Flexibilität und gehen Sie in Sachen Ästhetik keine Kompromisse mehr ein.

Weitere Informationen unter  
[www.nobelbiocare.com/asc](http://www.nobelbiocare.com/asc)



## Implantologie 2016 – Ein praktischer Wegweiser für Einsteiger Fortbildung mit Live-OP und Hands-on



**1-tägiger Kurs**

**Kurs-Nr.: 135748**

TEILNEHMERZAHL	bis max. 6 Teilnehmer
ZIELGRUPPE	Zahnärzte ohne oder mit geringer implantologischer Erfahrung
ORT	Zahnärztliche Praxis am Rosenkavalierplatz, Rosenkavalierplatz 9, 81925 München
TERMIN, ZEIT	Samstag, 16. April 2016, 10.00 bis 17.00 Uhr
REFERENT	Dr. Sebastian von Mohrenschildt, Tätigkeitsschwerpunkt Implantologie (DGI)
GEBÜHR	195,00 € zzgl. MwSt. pro Teilnehmer



Innovative und fortschrittliche Behandlungskonzepte erfahren eine fortwährende Entwicklung. In diesem Intensivkurs erhalten Sie wichtige Informationen, welche Punkte für den Einsteiger in die Implantologie zu beachten sind und wie Sie die Implantologie erfolgversprechend in das Praxisspektrum integrieren. Sie schärfen Ihren Blick für den potentiellen Implantatpatienten und erlernen chirurgische und augmentative Techniken unter Anleitung des Referenten.

Nutzen Sie die Möglichkeit, an unserem Live-OP Kurs direkt am OP-Stuhl teilzunehmen.

Von der herausnehmbaren zur festsitzenden Versorgung: Pfeilervermehrung durch Insertion von Implantaten in Ober- und Unterkiefer mit externem Sinuslift.

**Im Anschluß an die OP können Sie im Rahmen von Hands-on Übungen Ihre eigenen Fertigkeiten trainieren.**

## My first Implant – Der sichere Einstieg in die Implantologie



### 1-tägige Kurse

Kurs-Nr.: 137040 & 137072

TEILNEHMERZAHL	bis max. 8 Teilnehmer
ZIELGRUPPE	Implantologisch orientierte Zahnärzte, Einsteiger
ORT	Ordination Dr. Georg Schiller, Parkstrasse 17, 8010 Graz
TERMINE, ZEIT	Freitag, 18. März 2016, 09.00 bis 17.00 Uhr Freitag, 14. Oktober 2016, 09.00 bis 17.00 Uhr
REFERENT	Dr. Georg Schiller
GEBÜHR	390,00 € zzgl. MwSt. für Zahnärzte 99,00 € zzgl. MwSt. für Assistentinnen



Viele Restaurationen und Wünsche der Patienten sind ohne Implantate nicht mehr zu realisieren. Für ein optimales Ergebnis in der prothetischen Ausgestaltung werden die Weichen jedoch schon bei der Planung und Insertion der Implantate gestellt. In diesem Kurs erfahren Sie als interessierter Zahnmediziner, wie Sie die Implantologie erfolgsversprechend in das Praxisspektrum integrieren. Sie schärfen Ihren Blick für den potentiellen Implantatpatienten und erlernen chirurgische Techniken unter Anleitung des Referenten. Zum besseren Verständnis und um die einzelnen Schritte besser darstellen zu können, werden neben Live-Mitschnitten von OP's auch 2 Live OP's stattfinden.

Dieser Kurs wird mit 9 Fortbildungsstunden zertifiziert.

### Themenschwerpunkte

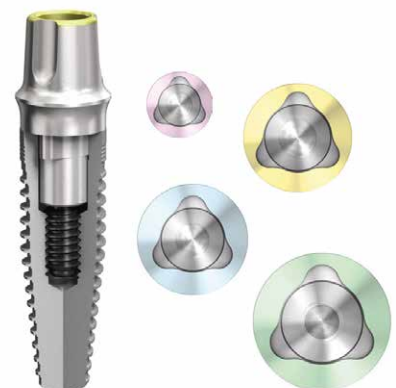
- Voraussetzungen für eine Implantatbehandlung, Indikationen, Kontraindikationen
- Patientenselektion
- Diagnose und Behandlungsplanung
- Chirurgische Abläufe mit dem NobelReplace Implantatsystem
- Klinische Fälle
- Praktische Übungen am Modell

### Kommen Sie mit Ihrer Assistentin

und nutzen Sie den Vorteil, sich im Team auf die ersten Patientenfälle vorbereitet zu können.

### Themenschwerpunkte

- Der sterile Arbeitsbereich
- Vorbereitung & Nachsorge des Instrumentariums
- Praktische Übungen



## Prothetische Flexibilität für alle Indikationen – von der Freilegung der Implantate bis zur Eingliederung der prothetischen Arbeit



### 1-tägige Kurse

Kurs-Nr.: 137073 & 137074

TEILNEHMERZAHL	bis max. 8 Teilnehmer
ZIELGRUPPE	Implantologisch orientierte Zahnärzte, Einsteiger
ORT	Ordination Dr. Georg Schiller, Parkstrasse 17, 8010 Graz
TERMINE, ZEIT	Freitag, 29. April 2016, 09.00 bis 17.00 Uhr Freitag, 18. November 2016, 09.00 bis 17.00 Uhr
REFERENT	Dr. Georg Schiller
GEBÜHR	390,00 € zzgl. MwSt. für Zahnärzte



Viele Restaurationen und Wünsche der Patienten sind ohne Implantate nicht mehr zu realisieren. Für ein optimales Ergebnis in der prothetischen Ausgestaltung werden die Weichen jedoch schon bei der Planung und Insertion der Implantate gestellt. In diesem Kurs erfahren Sie als interessierter Zahnmediziner, wie Sie die Implantologie erfolgsversprechend in das Praxisspektrum integrieren. Sie schärfen Ihren Blick für den potentiellen Implantatpatienten und erlernen prothetische Techniken unter Anleitung des Referenten. Zum besseren Verständnis und um die einzelnen Schritte besser darstellen zu können, werden neben Live-Mitschnitten von prothetischen Versorgungen auch Patienten zur Live Behandlung bestellt.

Dieser Kurs wird mit 9 Fortbildungsstunden zertifiziert.

### Themenschwerpunkte

Moderne Konzepte bei festsitzendem Zahnersatz im teilbezahnten Kiefer

- Provisorische Versorgungen
- Prothetische Rekonstruktionsmöglichkeiten verschraubt, zementiert, abnehmbar
- Vorteile von industriell gefertigten Gerüsten
- Materialwahl: Titan, Zirkon, Gold
- Recall
- Praktische Übungen

### Prothetische Möglichkeiten im unbezahnten Kiefer

- Abnehmbarer Zahnersatz mit Retentionselementen (Locator, Ball Abutment)
- Abnehmbarer Zahnersatz auf Stegversorgungen
- Festsitzender Zahnersatz nach der All-on-4 Technik
- Vorteile von industriell gefertigten Gerüsten
- Nachsorge der Halteelemente
- Praktische Übungen

# Schnittstelle Rot-Weiß

## Der Schlüssel zum Erfolg



**2-tägiger Kurs**

**Kurs-Nr.: 135809**

TEILNEHMERZAHL	bis max. 10 Teilnehmer
ZIELGRUPPE	Implantologisch tätige Zahnärzte
ORT	Mallorca
TERMIN, ZEIT	Freitag, 15. Juli 2016 bis Samstag, 16. Juli 2016
REFERENT	Dr. Peter Ranzelzhofer, Spezialist für Implantologie
GEBÜHR	799,00 € zzgl. MwSt. pro Teilnehmer



Implantatrestitutionen sind dann gut, wenn sie lange gesund funktionieren und dabei ein natürliches Aussehen mitbringen. Am Anfang steht die Planung, das erklärte Ziel bestimmt die Vorgehensweise.

### Programm

#### Donnerstag, 14. Juli 2016

19.30 Uhr Individuelle Anreise  
Get-Together

#### Freitag, 15. Juli 2016

09.00-12.00 Uhr Teil I (Theorie)  
– Behandlungsplanung  
– Backwardplanning und Strategie  
Die chirurgische Intervention stellt die Weiche für die biologische Stabilität und die „Rote Ästhetik“

13.30-17.00 Uhr Teil II (Theorie und Hands-on am Tierpräparat)  
– Minimalinvasive plastische Implantatchirurgie  
– mehrschichtiges Lappendesign  
– biologische Augmentationstechniken (Hart- und Weichgewebe)  
– Implantationszeitpunkt  
– optimierte Integration  
– „Weichgewebs-Housing“

#### Samstag, 16. Juli 2016

09.00-12.00 Uhr Teil III (Theorie)  
– vorhersagbare Prothetik mit biologischer Integration im Weichgewebe  
– CAD/CAM - Technik  
– Früh- und Sofortversorgung

13.30-17.00 Uhr Teil IV (Theorie und Hands-on am Tierpräparat)  
– Komplikationsmanagement in der ästhetischen Zone (Rot-Weiß)  
– Weichgewebsskorrekturen  
– prothetische Tipps und Tricks für die tägliche Praxis

## Implantologie – der nächste Schritt



### 1-tägiger Kurs

Kurs-Nr.: 137075

TEILNEHMERZAHL	bis max. 12 Teilnehmer
ZIELGRUPPE	Implantologisch orientierte Zahnärzte, Einsteiger
ORT	Akademie für orale Implantologie, Lazarettgasse 19, 1090 Wien
TERMIN, ZEIT	Freitag, 02. Dezember 2016, 13.00 bis 18.30 Uhr
REFERENTEN	Prim. Dr. Fürhauser, Univ.-Prof. Dr. Mailath-Pokorny
GEBÜHR	450,00 € zzgl. MwSt. pro Teilnehmer



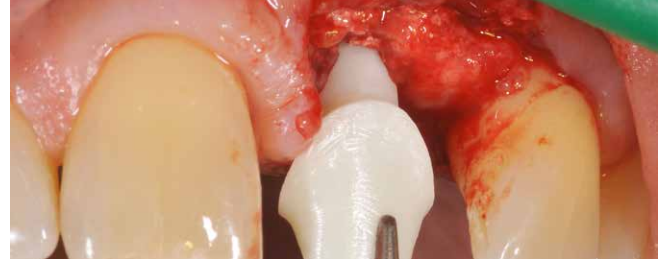
Viele Restaurationen und Patientenwünsche sind heute ohne Zahnimplantate nur schwer oder gar nicht realisierbar. Deshalb erfahren Sie von unseren Referenten angefangen von der Patientenanamnese, über chirurgische Konzepte bis hin zur Verhinderung von und die Vorgehensweise bei Komplikationen mehr zum Thema Implantologie. Dieser Kurs soll Ihnen mehr Sicherheit bei der Umsetzung von Implantatbehandlungen geben und die Akzeptanz bei Ihren Patienten erhöhen, um so noch besser auf Patientenwünsche eingehen zu können.

### Themenschwerpunkte

- Patientenanamnese
- Richtiges Befunden - Röntgenbilder, anatomische Strukturen, usw.
- Ästhetische Risiken
- Augmentationsfälle erkennen
- Behandlungskonzepte (chirurgisch & prothetisch)
- Live-OP
- Hands-on
- Alternative Behandlungskonzepte – schablonengeführte Chirurgie

# Implantologie – einmal anders betrachtet

## Modul 1 – Einführung und strategische Planung



### Kursreihe mit 5 Modulen, 2-tägige Kurse

TEILNEHMERZAHL	bis max. 20 Teilnehmer
ZIELGRUPPE	Zahnärzte, Oralchirurgen, Zahntechniker
ORT	siehe jeweilige Termine 2016
REFERENT	Dr. Stefan Scherg, Spezialist Implantologie, Karlstadt
GEBÜHR	199,00 € zzgl. MwSt. pro Modul & Teilnehmer
<b>KOMPAKTPREIS</b>	<b>699,00 € zzgl. MwSt. statt 995,00 € zzgl. MwSt. – für alle Kurse pro Teilnehmer</b> (Die Teilnahmegebühr beinhaltet die Teilnahme an allen Vorträgen, Verpflegung (Mittag- sowie Abendessen) bzw. ggf. Eintritt im Rahmen der Abendveranstaltung.)

### Planung hilft Misserfolge zu vermeiden – Patientenauswahl, Materialauswahl, Wahl des richtigen Behandlungskonzeptes, chirurgische und prothetische Grundlagen

**Freitag, 04. März 2016, 14.00 bis 18.00 Uhr & Samstag, 05. März 2016, 09.00 bis 16.00 Uhr**

Best Western Premier Hotel Rebstock, Neubaustraße 7, 97070 Würzburg

**Kurs-Nr.: 133585**



Als Einstieg in die modulare Kursreihe steht zunächst die Auswahl und Vorbereitung der zu behandelnden Fälle im Vordergrund. Der Fokus liegt hierbei auf praxisrelevanten Kriterien, wie anatomische Gegebenheiten, Kriterien der Gesichtsästhetik, Beurteilung des umgebenden Weichgewebes und des Knochenangebots sowie allgemeinmedizinische Aspekte. Der Referent wird Fälle aus der eigenen Praxis zeigen, die er über Jahre verfolgt hat und deren Behandlung er parallel zu den behandelten Themen vorstellt.

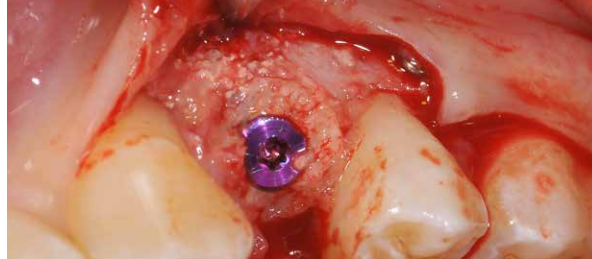
### Planungsschritte

- Patientenauswahl
- Parodontitis und Rauchen
- Auswahl des geeigneten Implantatsystems
- Was können kurze Implantate leisten?
- Korrekte Positionierung des Implantates
- Auswahl des richtigen Behandlungskonzeptes nach
  - Qualität und Quantität des Weichgewebes
  - Qualität und Quantität des Knochens
  - der prothetischen Versorgung
- Welche Techniken zur Verbesserung des Weichgewebes stehen zur Verfügung?
- Wie teile ich die Knochendefekte ein?

Es besteht die Möglichkeit eigene Fälle mitzubringen, die dann anhand der besprochenen Punkte diskutiert werden sollen. Die vom Referenten gezeigten Fälle werden als Continuum über die Kursreihe in ihrer zunächst chirurgischen und dann letztendlich prothetischen Lösung weiterverfolgt, so dass die einzelnen Behandlungsschritte nachverfolgt werden können.

# Implantologie – einmal anders betrachtet

## Modul 2 – Knochen



### Chirurgische Umsetzung der verschiedenen implantologischen Situationen

Freitag, 29. April 2016, 14.00 bis 18.00 Uhr & Samstag, 30. April 2016, 09.00 bis 16.00 Uhr

Fortbildungsinstitut Schöne Zähne, Am Steinlein 3, 97753 Karlstadt

Kurs-Nr.: 135154



In diesem Kurs stehen die Vertiefung der Techniken zur Behandlung des Weich- und vor allem des Hartgewebes im Zuge einer Implantation im Mittelpunkt. Die in Modul 1 erarbeiteten Konzepte werden hier schwerpunktmäßig von der chirurgischen Seite und dem Thema Knochen behandelt. Neben einer Übersicht der möglichen knöchernen Massnahmen werden anhand von Bildmaterial step by step die verwendeten Augmentationstechniken abgehandelt. In einer Live-Behandlung wird ein Patientenfall mit einem Implantat versorgt. NEU ist das Thema Sofortimplantate. Diese Thematik wird immer wichtiger, da die Wissenschaft eindeutig gezeigt hat, dass es funktioniert und es eindeutige Vorteile gibt. Wie kann ich es umsetzen und dadurch mehr Patienten gewinnen?

### Themenschwerpunkte

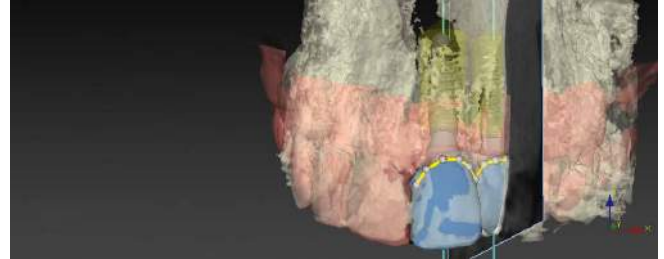
- Sofortimplantation – Wann und wie setze ich sie ein?
- Patientenwunsch: weniger operative Eingriffe, kürzere Behandlungen
- Gibt es einen besseren Strukturerhalt?
- Wann setze ich autologes, allogenes, xenogenes oder alloplastisches Knochenmaterial ein?
- Neue Techniken als Alternative zu Blocktransplantaten
- GBR Technik mit diversen Membranen
- Spezifisches Vorgehen im ästhetischen Frontzahnbereich
- Begleitende Weichgewebseingriffe
- Vertikale Augmentationen im Oberkiefer Seitenzahnbereich (u.a. Sinuslift)
- Live-OP

Parallel findet am Samstag ein begleitendes Seminar für Ihre **Zahnärztliche Assistenz** statt. Dabei werden die begleitenden chirurgischen Vorbereitungen, das verwendete Sterilmaterial und deren Darreichung sowie die Aufbereitung der Instrumente von erfahrenen Chirurgieassistentinnen gezeigt. Es besteht auch die Möglichkeit sich über das verschiedene chirurgische Instrumentarium zu informieren.

**Dieser Part dieses Moduls ist auch separat buchbar.**

# Implantologie – einmal anders betrachtet

## Modul 3 – Digitale Planung



### Digitale Behandlungsplanung – Vorstellung eines chirurgischen und prothetischen Konzeptes

Freitag, 15. Juli 2016, 14.00 bis 18.00 Uhr & Samstag, 16. Juli 2016, 09.00 bis 16.00 Uhr

Fortbildungsinstitut Schöne Zähne, Am Steinlein 3, 97753 Karlstadt

Kurs-Nr.: 135155



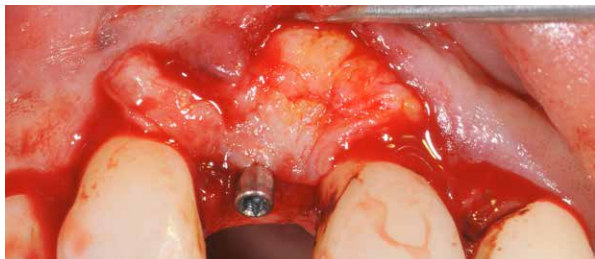
Computergestützte Planungen tragen dazu bei, Sicherheit bei der Auswahl und Umsetzung von implantologischen Therapiekonzepten zu erhalten. Sie ermöglichen sowohl für die chirurgische als auch für die prothetische Behandlung Planungssicherheit und vorhersagbare Ergebnisse. In diesem Kurs werden die Anwendungsmöglichkeiten des Systems und die Integration in den Praxisablauf demonstriert, sowohl aus medizinischer als auch aus wirtschaftlicher Sicht.

### Themenschwerpunkte

- Einführung in die Konzeption
- Patientenvorteile
- Vorteile für Zahnarzt und Labore
- Konzeptübersicht und Arbeitsabläufe
- Bewertung nach über 10 Jahren Integration in die Praxis
- Wie weit kann der digitale Workflow gehen?
- Exakte Umsetzung der Planung einfach so möglich?
- Optimale Unterstützung der Sofortimplantation durch Planung
- Model und Prothetik auf Grundlage einer OP-Schablone – Chirurgie- und Prothetikprotokoll anhand des digitalen Workflows
- Hands-on: von der Planung einer Versorgung bis hin zur Bestellung der OP-Schablone  
(Live-Demonstration – Hands-on-Training zur NobelClinician Software)

# Implantologie – einmal anders betrachtet

## Modul 4 – Weichgewebe



### Rund um das Implantat ist Weichgewebe – was muss man dazu wissen?

Freitag, 21. Oktober 2016, 14.00 bis 18.00 Uhr & Samstag, 22. Oktober 2016, 09.00 bis 16.00 Uhr

Schlosshotel Steinburg, Mittlerer Steinbergweg 100, 97080 Würzburg

Kurs-Nr.: 135156



Nachdem die Implantologie bereits 50 Jahre „alt“ bzw. besser „jung“ ist, wissen wir sowohl aus zahlreichen Studien, wissenschaftlichen Untersuchungen und aus der eigenen Erfahrung, dass das Weichgewebe um ein Implantat ein sehr schwer zu erhaltendes oder noch schwerer zu schaffendes Gewebe ist. Der Inhalt in diesem Modul ist speziell dem Weichgewebe gewidmet. Dabei fließen auch bereits behandelte Themen mit ein und werden weiter vertieft bzw. um Techniken zur Freilegung ergänzt. Chirurgische Komplikationen und Periimplantitis lassen sich in keiner implantologisch tätigen Praxis vermeiden – was therapeutisch aus der Erfahrung des Referenten möglich ist, wird ebenso beleuchtet.

### Themenschwerpunkte

- Ist eine attached Mucosa um ein Implantat notwendig?
- Wie schaffe ich attached Mucosa und zu welchem Behandlungsschritt?
- Sind xenogene Materialien eine Alternative zu BGT und FST?
- Diverse Techniken zur Implantatfreilegung
- Einsatz eines Provisoriums zur Emergenzoptimierung
- Komplikationsbehandlungen
- Periimplantitistherapie

In diesem Modul wird das Implantat des in Modul 2 versorgten Patient freigelegt, so dass der Behandlungsablauf praxisrelevant nachverfolgt werden kann. Durch die entsprechende Bilddokumentation des bisherigen Behandlungsablaufs ist der Inhalt dieses Seminars auch für Teilnehmer, die nur dieses Modul besuchen wollen, komplett nachvollziehbar.

# IN 2.5 UMDREHUNGEN VOM START ZU STABIL!

Das Implantat für den Profi.

## NobelActive®

Das Implantat mit der höchsten, bewährten Primärstabilität für die Sofortimplantation. FDA-approved.



[goo.gl/MrqFnL](http://goo.gl/MrqFnL)

Finden Sie auf unserer Website Ihre gewünschte Fortbildung. Scannen Sie einfach den QR Code ein.



**100 Euro Gutschein**  
sichern für einen NobelActive®-  
Expertenkurs 2016 Ihrer Wahl!

Einfach ausfüllen und per Fax an **+49 221 500 85 352**  
oder rufen Sie uns an unter **+49 221 500 85 590**.

Name, Vorname \_\_\_\_\_

E-Mail/Telefon/Fax \_\_\_\_\_

Unterschrift/Stempel \_\_\_\_\_



[nobelbiocare.com](http://nobelbiocare.com)

# Implantologie – einmal anders betrachtet

## Modul 5 – Prothetik



### Was ist die richtige Prothetik auf Implantaten? – Eine Übersicht und Bewertung

Freitag, 11. November 2016, 14.00 bis 18.00 Uhr & Samstag, 12. November 2016, 09.00 bis 16.00 Uhr

Hotel Villa Geyerswörth, Geyerswörthstraße 15-21a, 96047 Bamberg

Kurs-Nr.: 135157



Nachdem zu Beginn der implantologischen Behandlung die geplante Prothetik im Fokus stehen sollte, vermittelt dieses Seminar nun die unterschiedlichen Facetten, die prothetisch in der Implantologie möglich sind. Alle Patienten, die uns mit dem Wunsch nach einer implantologischen Behandlung aufsuchen, kommen letztendlich wegen des zu verankernden Zahnersatzes zu uns. Aus diesem Grund steht auch am Ende dieser Kursreihe die prothetische Versorgung von Einzelzähnen bis hin zu zahnlosen Kiefern, um die Thematik und die Kursreihe entsprechend abzurunden.

**Ideal in Kombination mit Ihrem Zahntechniker.**

### Themenschwerpunkte

- Übersicht prothetischer Versorgungsmöglichkeiten
- Einzelzahnversorgung: zementiert oder verschraubt?
- Individuelles Abutment
- Prothetische Materialien und ihr Einsatzgebiet
- Digitaler Behandlungsablauf: was ist sinnvoll und was gibt es an neuen Behandlungsalternativen?
- Festsitzende mehrgliedrige Versorgungen
- Direkt mit dem Implantat verschraubte mehrgliedrige Rekonstruktionen (PIB)
- Herausnehmbare Implantatlösungen
- Locator, Teleskope, Stege
- All-on-4

Der während der gesamten Kursreihe behandelte Patientenfall wird mit der endgültigen Prothetik nach dem aufgezeigten Konzept versorgt (Video). Auch während dieses Seminars mit dem Schwerpunkt Zahnersatz werden alle gezeigten Fälle so dargestellt, dass auch Teilnehmer, die an den vorhergehenden Kurse nicht teilgenommen haben, inhaltlich komplett folgen können. Parallel behandelte eigene Fälle können wieder zusammen diskutiert werden.

Lernen um zu können  
Lernen um zu wissen

## Implantologie & Knochenaugmentation für Implantatprothetiker und Implantatchirurgen

### Basis Paket Chirurgie:

- Grundlagen der Osteologie
- Grundlagen der klinischen chirurgischen Implantologie
- Grundlagen der Implantatkunde

Bundle Preis  
€ 899,-

### Implantat-Prothetik Paket:

- Einzelzahnversorgungen
- Mehrgliedrige Versorgungen beim teilbezahnten Patienten
- Komplettversorgungen des zahnlosen Patienten  
(externer Referent wird bekannt gegeben)

## Modul 1

### Implantologie Grundlagen für Prothetiker & Chirurgen

- My First Implant
- Grundlagen der Knochenaugmentation
- Live-OP, Basis-Paket Chirurgie

18.3.2016  
Fr. 9<sup>00</sup>-15<sup>00</sup>  
8 CME Punkte  
€ 299,-

## Modul 2

### Implantation in Kombination mit Augmentation

- Grundlagen der Knochenaugmentation
- Konzepte passend zur Prothetik
- einzeitiges versus zweizeitiges Vorgehen
- Live-OP, Basis-Paket Chirurgie

10.6.2016  
Fr. 9<sup>00</sup>-15<sup>00</sup>  
8 CME Punkte  
€ 399,-

## Modul 3

### Implantation bei zahnlosen Patienten

- CAD-CAM-3D-Planungen mit NobelClinician®
- Pfeilerersatz versus Tilted Implants
- Herausnehmbar versus feststehend
- Live-OP, Basis-Paket Chirurgie

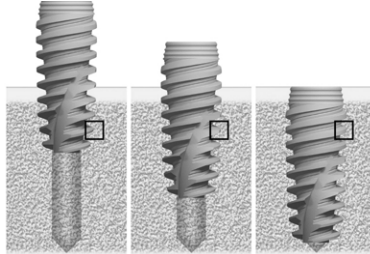
21.10.2016  
Fr. 9<sup>00</sup>-15<sup>00</sup>  
8 CME Punkte  
€ 399,-

Veranstaltungsorte werden separat ausgewiesen.  
Die Veranstaltungen werden bei der LZAK Bayern gemeldet und  
mit entsprechenden FB Punkten angerechnet.

[www.profdraenert.de](http://www.profdraenert.de)



## NobelActive® – diverso e migliore?



**½-tägiger Kurs**

**Kurs-Nr.: 135693**

TEILNEHMERZAHL	bis max. 15 Teilnehmer
ZIELGRUPPE	Implantologisch tätige Zahnärzte
ORT	Hotel de la Paix, Via Cattori 18, 6900 Lugano
TERMIN, ZEIT	Donnerstag, 19. Mai 2016, 18.00 bis 20.30 Uhr
REFERENT	Dr. Massimo Morandini, Lugano
GEBÜHR	99,00 CHF zzgl. MwSt. pro Teilnehmer

Gentili signore e signori,  
dopo la serata di conferenze della SSO Ticino tenutasi a settembre 2015 e che ha registrato una numerosa partecipazione, adesso avete la possibilità di parlare e discutere in un gruppo ristretto di colleghi con il Dr. Massimo Morandini del "diverso sistema implantare" e delle sue possibilità. Il Dr. Morandini, sulla base di esercitazioni pratiche con i modelli, vi farà conoscere il sistema implantare NobelActive e le sue molteplici opportunità.

Le condizioni ossee sfavorevoli rappresentano una sfida ricorrente per gli implantologi. Grazie al design esclusivo dell'impianto di NobelActive, anche in queste situazioni è possibile ottenere una stabilità primaria elevata. Le caratteristiche di compattamento osseo e la possibilità di modificare la direzione portano ad un risultato ottimale, naturale ed estetico. L'impianto NobelActive offre numerose soluzioni per la protetica.

Lasciatevi convincere dal design esclusivo del sistema implantare di NobelActive e apprendete le possibilità di ampliare lo spettro delle indicazioni.

Registratevi con il modulo di iscrizione allegato.

Saremo lieti di avervi tra i nostri partecipanti.



## Rote Ästhetik – Weichgewebe um Implantate und Zähne



### 1-tägiger Kurs

Kurs-Nr.: 135373

TEILNEHMERZAHL	bis max. 8 Teilnehmer
ZIELGRUPPE	Zahnärzte
ORT	Praxisklinik Dres. Buchholz & Kollegen, Luitpoldstraße 44a, 91052 Erlangen
TERMIN, ZEIT	Samstag, 15. Oktober 2016, 09.00 bis 16.00 Uhr
REFERENTEN	Dr. René Buchholz, M.Sc. Dr. Steffen Buchholz, M.Sc.
GEBÜHR	249,00 € zzgl. MwSt. pro Teilnehmer



Nicht nur die Funktionalität bestimmt heutzutage die Behandlungskonzepte sondern auch zunehmend die Frage der Ästhetik – speziell im Frontzahnbereich. Für ein optimales Ergebnis in der prothetischen Ausgestaltung werden die Weichen jedoch schon mit der Insertion der Implantate gestellt. Hier sind sowohl die Wahl des Implantats als auch das Weichgewebemanagement sowie die richtigen Schnitt- und Nahttechniken entscheidend.

### Themenschwerpunkte

- Grundlagen der ästhetischen Implantologie
- Grundlagen der Weich- und Hartgewebechirurgie
- Chirurgische Techniken zur Verbesserung des Implantatsitus
- Schnitt-, Lappen- und Nahttechniken im Hands-on
- Implantatauswahl für die optimale Frontzahnästhetik
- Socket Preservation
- Live-OP
- Hands-on

# Frontzahnästhetik & Weichgewebemanagement



**1-tägiger Kurs**

**Kurs-Nr.: 133557**

TEILNEHMERZAHL	bis max. 8 Teilnehmer
ZIELGRUPPE	Zahnärzte
ORT	Implantatzentrum Münster, Schorlemerstraße 16, 48143 Münster
TERMIN, ZEIT	Samstag, 23. April 2016, 09.00 bis 17.00 Uhr
REFERENT	Dr. Stefan Reinhardt, Facharzt für Oralchirurgie
GEBÜHR	249,00 € zzgl. MwSt. pro Teilnehmer



Nicht nur die Funktionalität bestimmt heutzutage die Behandlungskonzepte, sondern auch zunehmend die Frage der Ästhetik – speziell im Frontzahnbereich. Für ein optimales Ergebnis in der prothetischen Ausgestaltung werden die Weichen jedoch schon mit der Insertion der Implantate gestellt. Hier sind sowohl die Wahl des Implantats als auch das Weichgewebemanagement sowie die richtigen Schnitt- und Nahttechniken entscheidend. Die Vorgehensweise unter Berücksichtigung des zu erwartenden Endergebnisses kann auch bei Frontzahnimplantaten durch patientenzentrierte Behandlungskonzepte trotzdem wirtschaftlich, zeitlich und ästhetisch zufriedenstellend gewählt werden. Die Entscheidung für die richtige Vorgehensweise muss jedoch schon im Vorfeld durch Patient/In und Zahnarzt/In erarbeitet werden. Anhand von verschiedenen Abrechnungsbeispielen wird auch auf die hohe „Wirtschaftlichkeit“ der Sofortimplantation und Sofortversorgung eingegangen.

## **Themenschwerpunkte**

- Grundlagen der ästhetischen Implantologie
- Grundlagen der Weich- und Hartgewebechirurgie
- Schnitt-, Lappen- und Nahttechniken im Hands-on
- Implantatauswahl für die optimale Frontzahnästhetik
- Sofortimplantation
- Socket Preservation
- Hands-on
- Abrechnungsbeispiele unterschiedlicher Vorgehensweisen
- Optimierung des Praxisgewinns und der Patientenzufriedenheit durch patientenzentrierte Konzepte

# Frontzahnästhetik & Weichgewebemanagement



## 1-tägiger Kurs

Kurs-Nr.: 135983

TEILNEHMERZAHL	bis max. 8 Teilnehmer
ZIELGRUPPE	Implantologisch tätige Zahnärzte, Oralchirurgen, MKG-Chirurgen
ORT	Zentrum für Ästhetische & Funktionelle Zahnchirurgie, Ölberg 11, 98617 Meiningen
TERMIN, ZEIT	Mittwoch, 09. November 2016, 09.00 bis 17.00 Uhr
REFERENT	ZA Thorsten Radam
GEBÜHR	249,00 € zzgl. MwSt. pro Teilnehmer

Der klinische Alltag zeigt: In den meisten Fällen hat erfolgreiche Implantation auch immer weitreichende Konsequenzen für das Weichgewebe. Die Teilnehmer erhalten eine umfassende Darstellung zur Diagnose und Therapie defizitärer Lagerverhältnisse. Durch eine Live-Operation wird dieser theoretische Teil illustriert. Anschließend werden in praktischen Übungen am Schweinekiefer grundlegende Techniken für den allgemeinzahnärztlichen und implantologischen Praxisalltag anwendungsbereit trainiert.

### Themen und Ziele

- Das Mikrochirurgische Behandlungskonzept – Ziel und Inhalt
- Management der Extraktionsalveole
- Naht- und Lappentechniken
- Live-OP

### Hands-on

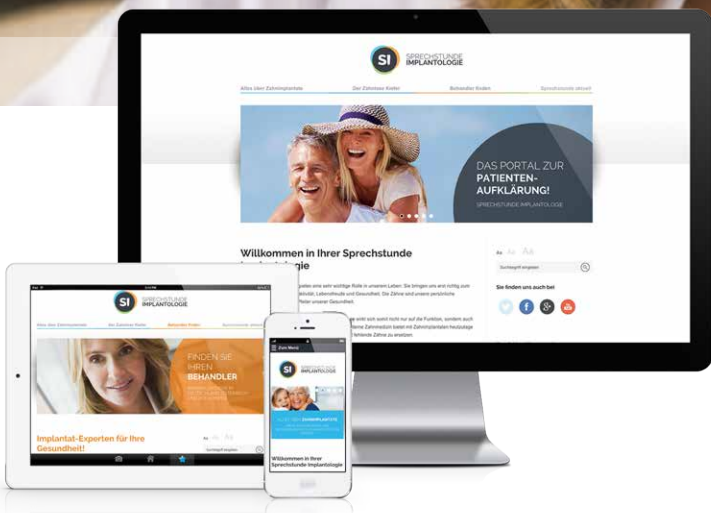
Die Teilnehmer des Kurses trainieren Schritt für Schritt unter Anleitung des Referenten am Schweinekiefer.

Wir empfehlen, dass die OP-Assistenz an diesem Kurs teilnimmt. Für den Kurs werden weitgehend die Arbeitsmaterialien zur Verfügung gestellt. Bitte denken Sie daran, Ihr vorhandenes Mikroinstrumentarium, Sehhilfen und Arbeitsbekleidung mitzubringen!

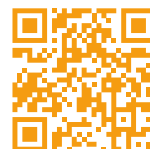
# IHRE BOTSCHAFTEN IM INTERNET!

Werden Sie jetzt Mitglied und profitieren Sie von den Vorteilen unseres Kompetenznetzwerkes.

[sprechstunde-implantologie.com](http://sprechstunde-implantologie.com)



SPRECHSTUNDE  
IMPLANTOLOGIE



## Informieren Sie die Öffentlichkeit!



Als Teil des Expertennetzwerkes „Sprechstunde Implantologie“ informieren Sie seriös und immer aktuell zu Implantaten und den Möglichkeiten der Sofortversorgung! Patienten in Ihrer Umgebung finden Sie über die Postleitzahl und erfahren so von Ihren aktuellen Themen und Patienteninformationsveranstaltungen.

## Gewinnen Sie das Vertrauen der Patienten!



Im Verbund mit ausgewiesenen Experten gehören Sie zu den Praxen, denen die Menschen vertrauen – besonders bei der Versorgung mit Implantaten. Die „Sprechstunde Implantologie“ gewinnt mit jedem neuen Partner an Kraft für unsere gemeinsame Botschaft: „Qualität macht den Unterschied!“

## Klären Sie zu Implantaten auf!



Verständliche Gesundheitsinformationen sind die Basis für Entscheidungen. Mit einer gezielten Aufklärung zur Implantatversorgung überzeugen Sie Patienten von Ihrer Behandlungsmethode! „Feste Zähne“ statt Vollprothese – Ihre Botschaft für mehr Lebensqualität.

## Präsentieren Sie Ihre Kompetenzen!



Ihre Praxis erhält einen professionellen Auftritt mit direktem Kontakt zum Patienten. Verlinkungen zu Ihrer Homepage und in die relevanten Onlinekanäle (soziale Netzwerke) erhöhen die Reichweite Ihrer Themen. „Sprechstunde Implantologie“ ist Teil einer mentalen Community mit starker Vernetzung.

## A balanced smile – Der schmale Grad der Rot-Weiß-Ästhetik



### 1-tägige Kurse

Kurs-Nr.: 137027 & 137028

TEILNEHMERZAHL	bis max. 15 Teilnehmer
ZIELGRUPPE	Implantologisch tätige Zahnärzte
ORT	Nürnberg
TERMINE, ZEIT	Samstag, 16. April 2016, 10.00 bis 16.00 Uhr Samstag, 24. September 2016, 10.00 bis 16.00 Uhr
REFERENTEN	Dr. Florian Göttfert, Nürnberg Dr. Julia Hehn M.Sc., Nürnberg
GEBÜHR	195,00 € zzgl. MwSt. pro Teilnehmer



Lernen Sie wie Sie mit der richtigen Fotoanalyse und minimalinvasiven Behandlungsmethoden ästhetisch kompromittierte Fälle umsetzen. Ziel des Kurses ist es, komplexe Fälle in der ästhetisch anspruchsvollen Frontzahnregion zu erkennen, richtig zu deuten und zu lernen mit welchen prothetischen und parodontalchirurgischen Maßnahmen diese sicher zu therapieren sind.

### Kursinhalte:

#### Basics White – Grundlagen der digitalen, ästhetischen Fallplanung

- Fotoanalyse step by step
- Smile Design
- Lachlinienverlauf
- Ästhetikklassen
- Die erste Umsetzung am Patienten
  - Esthetic - Wax Up & Mock up
- Präparation und Materialauswahl bei ästhetisch anspruchsvollen Versorgungen

#### Basics Red

- Grundlagen der Parodontalchirurgie (Biologische Breite und dentogingivaler Komplex)
- Minimalinvasive Kronenverlängerung
- Ätiologie der Rezessionen und operative Behandlungsmöglichkeiten
  - koronaler Verschiebelappen
  - lateraler Verschiebelappen
  - Tunneltechnik
  - modifizierter Verschiebelappen nach Zuchelli
- Entnahme von freiem Schleimhauttransplantat und Bindegewebstransplantat am Gaumen
- Mikrochirurgische Nahttechniken

#### Hands-on – Umsetzung der erlernten Weichgewebeschirurgie am Schweinekieferrmodell

- Nahttechniken
- Minimalinvasive Kronenverlängerung
- Rezessionsdeckung (koronaler Verschiebelappen, Tunneltechnik, modifizierter Verschiebelappen nach Zuchelli)
- Entnahme von freiem Schleimhauttransplantat und Bindegewebstransplantat am Gaumen

# A balanced smile – Konzeption und smile Design im Team - praxisnah & sicher. Was muss, was darf, was funktioniert und was nicht



## 1-tägige Kurse

Kurs-Nr.: 137108 & 137109

TEILNEHMERZAHL	bis max. 15 Teilnehmer
ZIELGRUPPE	Zahnärzte, Zahntechniker
ORT	Nürnberg
TERMINE, ZEIT	Samstag, 16. Juli 2016, 10.00 bis 16.00 Uhr Samstag, 12. November 2016, 10.00 bis 16.00 Uhr
REFERENTEN	Dr. Florian Göttfert, Nürnberg ZTM Benjamin Votteler, Nürnberg
GEBÜHR	195,00 € zzgl. MwSt. pro Teilnehmer



Lernen Sie wie Sie mit der richtigen Fotoanalyse und minimalinvasiven Behandlungsmethoden ästhetisch kompromittierte Fälle umsetzen. Ziel des Kurses ist es, komplexe, funktionell ästhetische Fälle zu erkennen, richtig zu deuten und zu lernen mit welchen prothetischen und minimalinvasiven Maßnahmen diese sicher zu therapieren sind.

Gerade im digitalen und technisch hochentwickelten dentalen Zeitalter spielt Teamwork eine wichtige Rolle. Nicht nur die Zusammenarbeit Zahnarzt und Zahntechniker, sondern auch die Einbeziehung des Patienten in die ästhetische Planung führen zum gewünschten Behandlungserfolg.

Konzeption ist der Schlüssel zum Erfolg. Step by step wird ein Behandlungskonzept erarbeitet und vermittelt. Praxisnah und sicher für die tägliche Praxis.

### Kursinhalte :

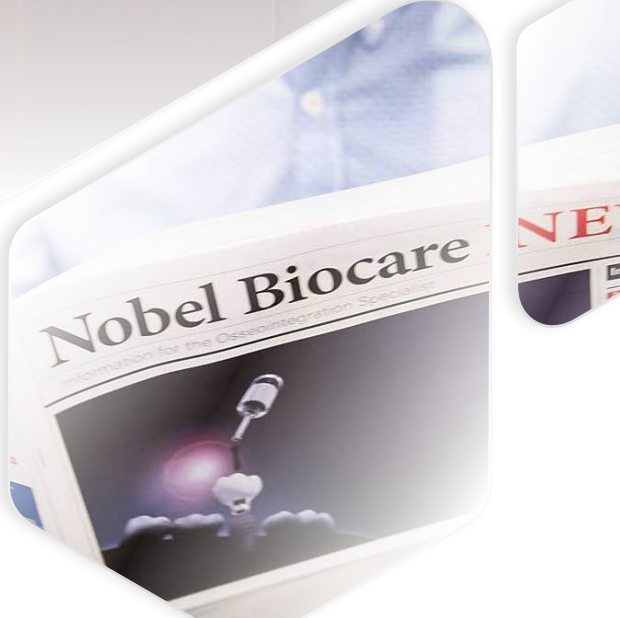
#### Basics White – Grundlagen der digitalen, ästhetischen Fallplanung

- Smile Design
- Minimalinvasive Rot-/Weiß Ästhetik einfach und effektiv
- Lachlinienverlauf
- Ästhetikklassen
- Von non-prep bis zum 360° Veneer Präparationsdesign

#### Die zahntechnische Betrachtung

##### Step by Step zum Ästhetisch Funktionellen Frontzahnersatz

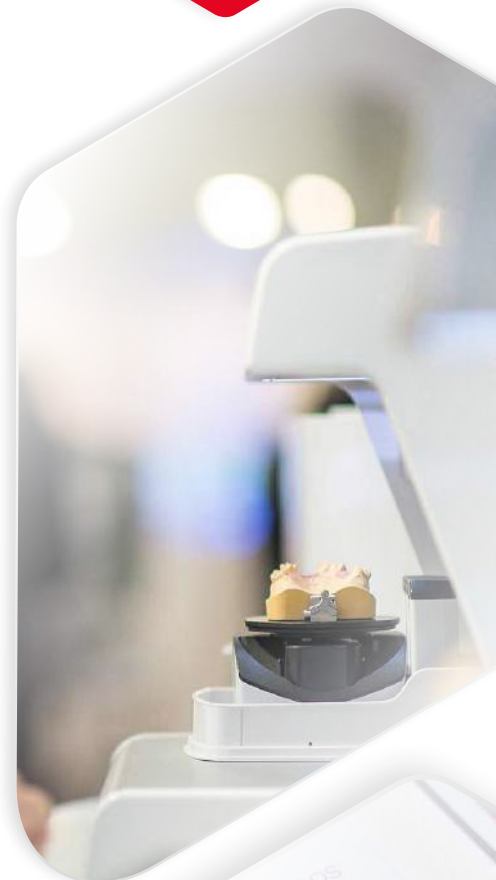
- Grundlagen Fotoanalyse und Modellanalyse (Kommunikation zwischen Praxis und Labor)
- Smile Design Umsetzung ins Waxup und Erstellung eines Formschlüssel (der Erfolgsschlüssel)
- Die richtige Farbnahme und worauf zu achten ist
- Präparationsschlüssel und die richtige Materialwahl
- Die rot-weiße Ästhetik aus Sicht der Zahntechnik
- Vom Mock up zum Ästhetischen Zahnersatz. Der Goldene Weg!



# Ihr Weg zur Anmeldung und allgemeine Informationen



eat more patients



## Anmeldeformular



### Online-Anmeldung

Der schnellste Weg zur Anmeldung:  
Gehen Sie auf unsere Website unter [www.nobelbiocare.com](http://www.nobelbiocare.com) und dann auf Schulung & Fortbildung.



### Anmeldeformular

Bitte füllen Sie pro Person/Kurs ein Formular aus und senden Sie dieses per Post zurück oder per Fax an:  
**02 21/500 85-352**. Bei Fragen zu den Veranstaltungen stehen wir Ihnen gerne zur Verfügung.

Bitte merken Sie mich für folgenden Kurs(e) zu den bekannten Anmeldebedingungen vor:

KURSTITEL | DATUM | ORT

KURSTITEL | DATUM | ORT

## Teilnehmerdaten

FRAU  HERR

NOBEL BIOCARE KUNDENNR. (Falls bekannt)

TITEL, BERUF

VORNAME

NACHNAME

PRAXIS/LABOR

STRASSE

PLZ, ORT

TELFON/FAX

EMAIL

STEMPEL/DATUM/UNTERSCHRIFT



## Allgemeine Informationen

**Sofern bei einzelnen Fortbildungen und Veranstaltungen nicht anders angegeben, gelten folgende Anmeldebedingungen für Fortbildungen und Veranstaltungen.**

Bitte melden Sie sich schriftlich (per Fax oder per Post) oder direkt über unsere Homepage an. Sie erhalten eine Teilnahmebestätigung und eine Rechnung mit ausgewiesener Mehrwertsteuer. Die Teilnahmegebühr ist innerhalb von 15 Tagen nach Rechnungsstellung ohne Skontoabzug zu entrichten. Die Teilnahmegebühren verstehen sich zuzüglich der gesetzlichen Mehrwertsteuer.

Wird die Durchführung einer Veranstaltung (z. B. durch Verhinderung des Referenten) unmöglich, behält sich Nobel Biocare vor, die Veranstaltung abzusagen. Bereits entrichtete Gebühren werden zurückerstattet, weitere Ansprüche auf Entschädigung bestehen nicht.

### Stornierung

Erfolgt eine Abmeldung durch Sie später als 14 Werktage vor Veranstaltungsbeginn, wird eine Bearbeitungsgebühr von 50 Prozent der Teilnahmegebühr fällig. Bei einer Abmeldung bis zu 5 Werktage vor Kursbeginn oder Nichterscheinen ist die volle Teilnahmegebühr zu zahlen. Ein Ersatzteilnehmer kann gemeldet werden. Abmeldungen müssen schriftlich und nachweisbar bei Nobel Biocare eingehen. Sie erhalten eine Stornierungsbestätigung.

Änderungen hinsichtlich Kursdaten, -inhalten und -gebühren behält sich Nobel Biocare vor.

### [www.nobelbiocare.com](http://www.nobelbiocare.com)

Bitte besuchen Sie unsere Homepage unter [www.nobelbiocare.com](http://www.nobelbiocare.com), um Informationen zu den Fortbildungen und Veranstaltungen zu erhalten.

Machen Sie es sich zur Gewohnheit, mindestens einmal pro Woche auf unserer Homepage vorbeizuschauen, um sich über aktuelle Fortbildungen zu informieren.

**Haftungsausschlussklausel, der Drei-Ländergesellschaft Deutschland, Österreich und Schweiz, gleich aus welchem Rechtsgrund ist auf Vorsatz und Fahrlässigkeit beschränkt.**

1. Jeder Teilnehmer übernimmt selbst die zivil- und strafrechtliche Verantwortung für alle von ihm eventuell verursachten Schäden (z. B. Personen-, Sach- und Folgeschäden) und sorgt selbst für ausreichenden Versicherungsschutz. Dem Teilnehmer sind die Risiken, die mit Sport- und Freizeitaktivitäten verbunden sind, bekannt.

2. Die Haftung der Nobel Biocare Deutschland GmbH – gleich aus welchem Rechtsgrund – ist auf Vorsatz und grobe Fahrlässigkeit beschränkt. Dies gilt nicht bezüglich der Haftung

- a) für Schäden aus der Verletzung des Lebens, des Körpers oder der Gesundheit
- b) für Schäden aus der Verletzung einer wesentlichen Vertragspflicht (Verpflichtung, deren Erfüllung die ordnungsgemäße Durchführung des Vertrags überhaupt erst ermöglicht und auf deren Einhaltung der Vertragspartner regelmäßig vertraut und vertrauen darf); in diesem Fall ist unsere Haftung jedoch auf den Ersatz des vorhersehbaren, typischerweise eintretenden Schadens begrenzt.

## Ihre Ansprechpartner Region DACH für NobelProcera® und NobelClinician®

### Deutschland



**Region Ost**  
**Dirk Lemke**

Tel. +49 163 758 91 54  
dirk.lemke@nobelbiocare.com



**Region Süd**  
**Götz Methner**

Tel. +49 162 973 45 05  
goetz.methner@nobelbiocare.com

**Region West**  
**Ralf Hebestreit**

Tel. +49 162 979 15 85  
ralf.hebestreit@nobelbiocare.com



**Region Nord**  
**Olaf Munisso**

Tel. +49 162 979 16 04  
olaf.munisso@nobelbiocare.com



**Region Süd**  
**Gerold Fischer**

Tel. +49 221 500 85 144  
gerold.fischer@nobelbiocare.com

### Österreich



**Gerold Fischer**

Tel. +43 664 813 38 50  
gerold.fischer@nobelbiocare.com



**Daniel Marsidouschek**

Tel. +43 664 855 73 50  
daniel.marsidouschek@nobelbiocare.com

### Schweiz



**Region Deutschschweiz & Tessin**  
**Enes Latifovic**

Tel. +41 79 720 66 93  
enes.latifovic@nobelbiocare.com



**Region Westschweiz**  
**Thomas Vetterli**

Tel. +41 79 795 40 97  
thomas.vetterli@nobelbiocare.com

## Technischer Helpdesk der Region DACH



**Manager Technischer Helpdesk & Produkt**  
**NobelGuide/NobelProcera Region DACH**  
**Sébastien Barrière**

Tel. +41 79 536 87 28  
sebastien.barriere@nobelbiocare.com



**Teamleiter Produktservice**  
**André Weber**

andre.weber@nobelbiocare.com



**Produktspezialist**  
**André Neef**

andre.neef@nobelbiocare.com



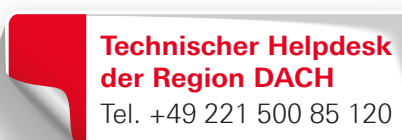
**Produktspezialist**  
**Michael Lauterbach**

michael.lauterbach@nobelbiocare.com



**Produktspezialist**  
**Markus Steubesand**

markus.steubesand@nobelbiocare.com



# Learning for Life. Globale Kursprogramm 2016

Mit unserer globalen Fortbildungsbroschüre öffnen wir Ihnen die Tür zu internationalen hochqualifizierten Fortbildungen weltweit. Gerne senden wir Ihnen diese zu, sprechen Sie uns an! Oder besuchen Sie uns online!



© Nobel Biocare Deutschland GmbH, 2016

**Hinweis:** Um den Lesefluss nicht zu stören, verzichtet Nobel Biocare im Text auf die Zeichen <sup>TM</sup> und <sup>®</sup>.

Hiermit verzichtet Nobel Biocare jedoch auf keine Rechte an der Marke oder der eingetragenen Marke; aus den Angaben darf keinesfalls auf einen solchen Verzicht geschlossen werden. Nobel Biocare, das Nobel Biocare Logo und alle sonstigen, in diesem Dokument vorkommenden Marken sind, sofern nicht anderweitig vorgegeben oder aus dem Kontext ersichtlich, Marken der Nobel Biocare Gruppe.

**Gestaltung:** Agentur parsmedia, Magdeburg, [www.parsmedia.info](http://www.parsmedia.info)

**Produktgrafiken:** Nobel Biocare Service AG, [www.nobelbiocare.com](http://www.nobelbiocare.com)

**Fotografie:** Marco Sensche, [www.marcosensche.com](http://www.marcosensche.com)

außer Seite: 2, 3, 4, 10-13, 26-29, 34, 36, 56, 68, 70, 73, 82, 85, 90, 91, 108-109, 112-113 © Nobel Biocare Deutschland GmbH; Seite 1, 30, 34 © kupicoo-iStockphoto.com; Seite 1, 30 © LaFlor-iStockphoto.com; Seite 5, 28, 30, 55, 56, 58, 61, 68, 89 © Film Media courtesy of Yuri Arcurs Photography Aps, Used by Permission; Seite 5, 106 © Chagin-fotolia.com; Seite 8, 9 © Photographee.eu-fotolia.com; Seite 12 © Heino Plattschull-fotolia.com; Seite 15 © Squarepixels-iStockphotos.com, CandyBox Images-fotolia.com; Seite 16 © goodluz-fotolia.com; Seite 17 © Woodapple-fotolia.com; Seite 17, 61, 68 © contrastwerkstatt-fotolia.com; Seite 18 © Kzenen © fotolia.com, XCHING-Stocklayouts.com; Seite 22 © inigocia-shutterstock.com; Seite 24 © Mapics-fotolia.com; Seite 25 © Anton Chygarev-iStockphotos.com; Seite 28, 32, 55 © Lorado-iStockphotos.com; Seite 28, 32 © huseyintuncer-iStockphotos.com; Seite 31 © Zahnklinik PODBI344, Praxis Dr. Vasiljević, Praxis für Implantologie & Parodontologie Dr. Quantius & Hopp; Seite 32 © docdens Tempelhof, schulzfoto-fotolia.com; Seite 33, 72 © Zahnarztpraxis Dres. Grünwald; Seite 33, 86-87 © Zahnarztpraxis Dr. Kaiser & Kollegen; Seite 34 © jeweiliger Referent; Seite 37-39 © Prof. Dr. Paulo Malo; Seite 40-41, 93 © Akademie für Orale Implantologie; Seite 42 © Praxis Dr. Roberto Sleiter; Seite 47 © IPI GmbH; Seite 56 © lightpoet-123rf.com; Seite 58 © gmutlu-iStockphotos.com; Seite 59, 104 © Thorsten Radam; Seite 59 © Implantatzentrum Münster; Seite 60, 62-64 © Dr. Horvath; Seite 61 © Dr. Hocheder; Seite 65 © Digitalpress-fotolia.com, DDR. Gabor Tepper; Seite 66 © Dentaltechnik Lutz Tamaschke; Seite 67 © pressmaster-fotolia.com, Dentallabor Schreiner, Dipl.-Psychologe Martin Simmel; Seite 71 © Dr. Tim Übermuth, Christiane Merkel, Zahnarztpraxis Helm; Seite 77 © Dr. Annette Felderhoff-Fischer; Seite 82, 94-97, 99 © Dr. Stefan Scherg; Seite 89 © Dr. Sebastian von Mohrenschild, STEEX-iStockphotos.com; Seite 90 © Dr. Georg Schiller; Seite 92 © Dr. Peter Randelzhofer, pixabay.com; Seite 100 © Prof. Dr. Dr. F. G. Draenert; Seite 101 © Dr. Massimo Morandini; Seite 102 © Praxisklinik Dres. Buchholz & Kollegen; Seite 103, 106 © Kurhan-fotolia.com; Seite 106, 107 © edel&weiss-Zahnärzte am Ludwigsplatz, ZTM Benjamin Votteler, Khorzhevskaja-fotolia.com; Seite 107 © mediaphotos-iStockphotos.com



## NewsBlog

Jetzt abonnieren und über neue Fortbildungen und aktuelle Produkthighlights informiert sein.

Nobel Biocare Deutschland GmbH  
Stolberger Straße 200  
50933 Köln

[nobelbiocare.com](http://nobelbiocare.com)

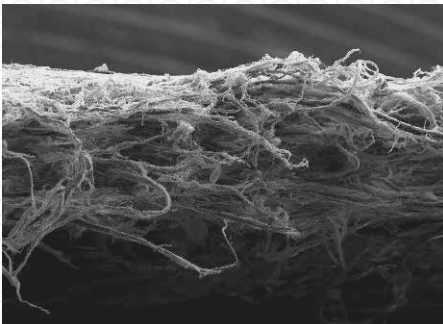


Besuchen Sie uns auch auf Facebook und Google+

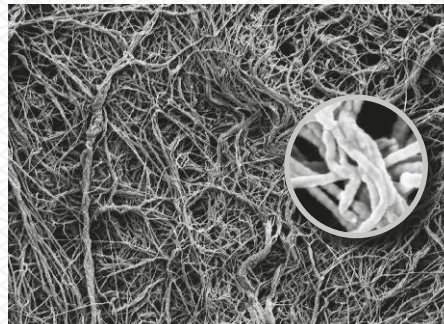
# Entdecken Sie den Unterschied.

creos xenoprotect – die natürliche Barriere  
Die creos xenoprotect Membran ist die natürliche Wahl für Knochenneubildung und die Regeneration von Parodontalgewebe.

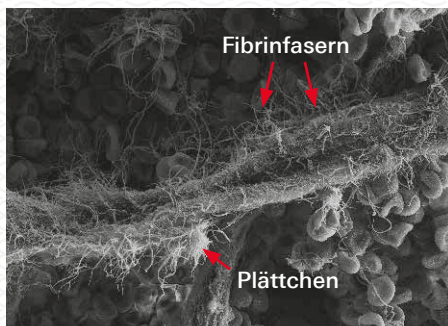
creos xenoprotect ist eine biologisch abbaubare Kollagenmembran für den zahnmedizinischen Gebrauch, die bei Verfahren der geführten Knochenregeneration (GBR) und der geführten Geweberegeneration (GTR) Anwendung findet. Sie schafft ein für die Knochenregeneration günstiges Umfeld im beeinträchtigten Bereich, indem eine Migration unerwünschter Zellen aus dem umgebenden Weichgewebe verhindert und das Wachstum osteogener Zellen ermöglicht wird.



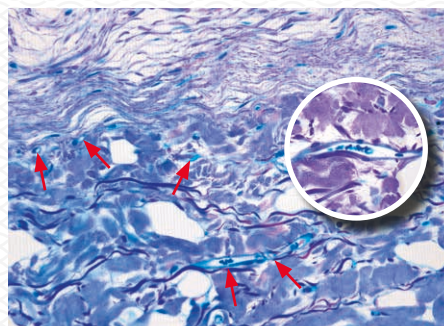
Seitenansicht eines dichten Netzes größtenteils bestehend aus stark verwobenen Kollagenfasern. Vergrößerung 482x



Ansicht von oben eines dichten Netzes größtenteils bestehend aus stark verwobenen Kollagenfasern. Die kreisförmige Vergrößerung zeigt Kollagenfibrillen in ihrer typischen striären Anordnung. Vergrößerung 10.000x



Die Kollagenfasern aktivieren unmittelbar die Plättchen- und Fibrinfaserbildung, wenn sie nicht geronnenem menschlichem Blut ausgesetzt sind. Vergrößerung 3.000x



Histologischer Befund nach 9 Wochen Einheilungszeit in Rattenhaut. Zahlreiche Blutgefäße penetrieren die Membran (Pfeile). Die kreisförmige Vergrößerung zeigt ein Blutgefäß mit eingeschlossenen Erythrozyten.

## Hohe mechanische Festigkeit

creos xenoprotect besteht aus einem Geflecht von hochgereinigten Schweinekollagenfasern vermischt mit hochreinen Schweineelastinfasern. Das Fasergeflecht liefert creos xenoprotect eine hohe mechanische Festigkeit und verhindert die Migration von Augmentationsmaterial.

## Hervorragendes Revaskularisationsverhalten

Bei resorbierbaren Kollagenmembranen ist eine ausreichend lange Stabilität gegenüber ihrem biologischen Abbau für den Behandlungserfolg ausschlaggebend. Einer der wichtigsten Vorteile von creos xenoprotect ist die verlängerte Barrierefunktion in Kombination mit einem hervorragenden Revaskularisationsverhalten und einer exzellenten Gewebekompatibilität.



## 1 Zuverlässiges klinisches Ergebnis

- Hervorragendes Revaskularisationsverhalten\*
- Schnell und vorhersagbare Einheilung\*
- Höchst natürlich für optimale Gewebeintegration\*

## 2 Hervorragende Handhabungseigenschaften

- Hydrophil\*
- Einfache (Re-)Positionierung
- Minimale Vergrößerung durch Hydratation\*

## 3 Einfache Fixierung und Nahtversorgung

- Hohe mechanische Stabilität\*
- Strapazierfähig und reißfest\*

## 4 Erweiterte Barrierefunktion

- Hohe Stabilität für eine verlängerte Abbaueit\*



### Langsamer Abbau kombiniert mit 100 % Gewebekompatibilität

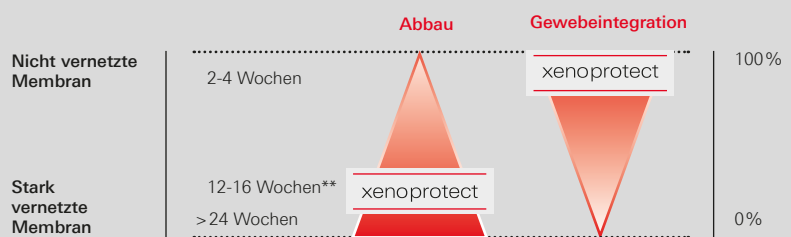


Abbildung modifiziert nach: Rothamel et al. Biodegradation of differently cross-linked collagen membranes: an experimental study in the rat. Clin. Oral Impl. Res. 2005;16:369-78

